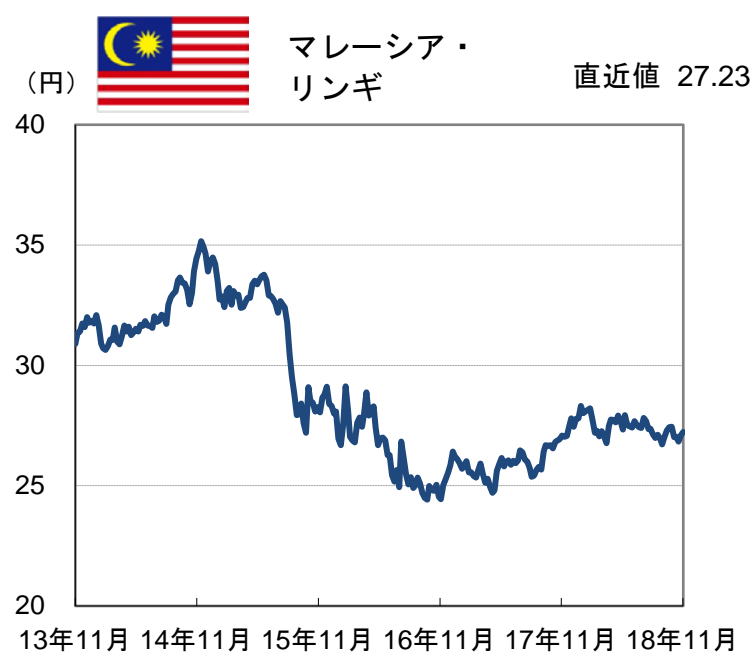
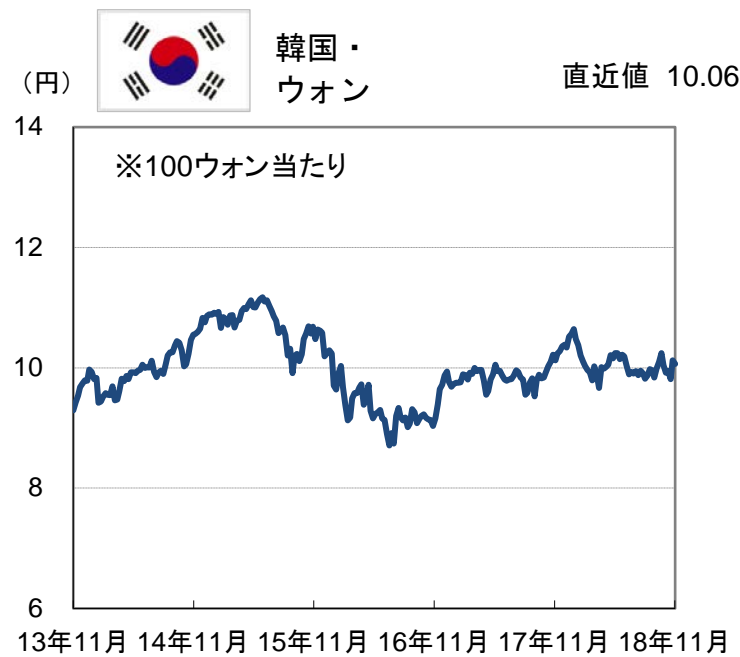
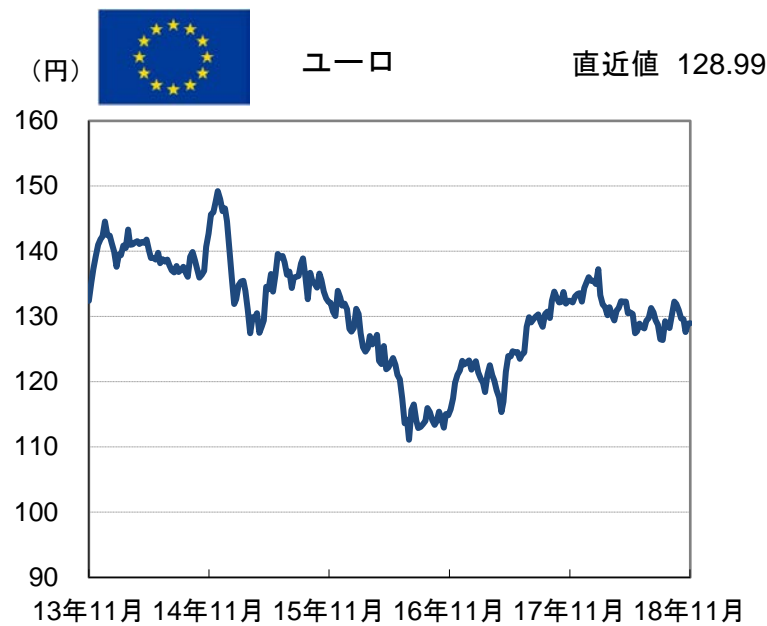
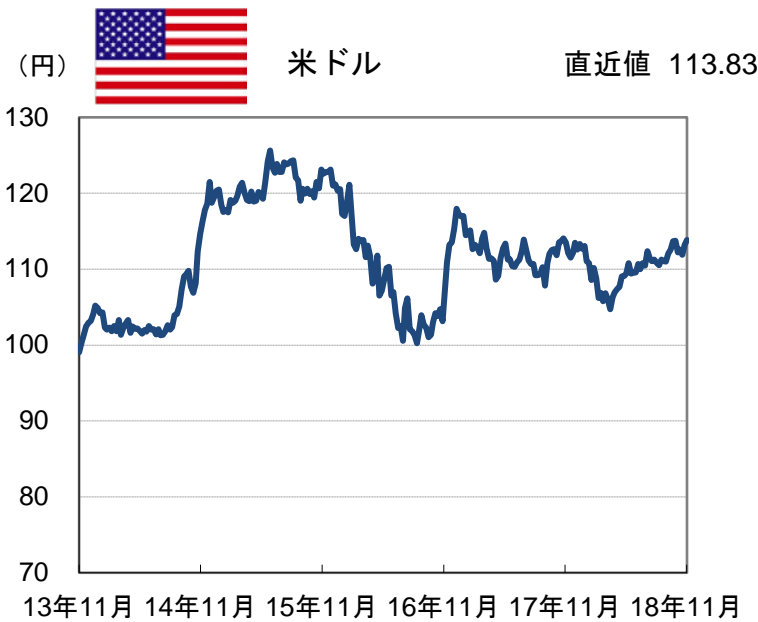


(2013年11月8日 ~ 2018年11月9日)

2018年11月13日



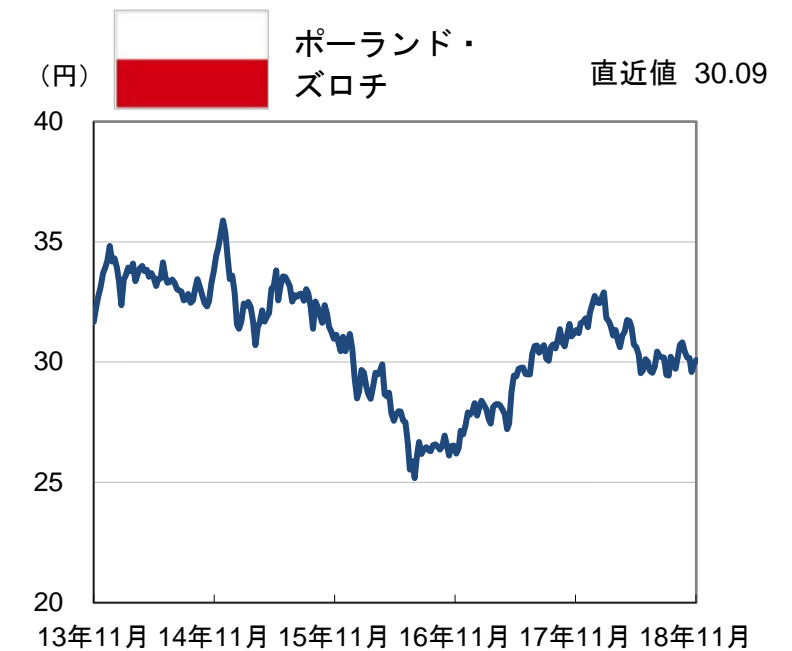
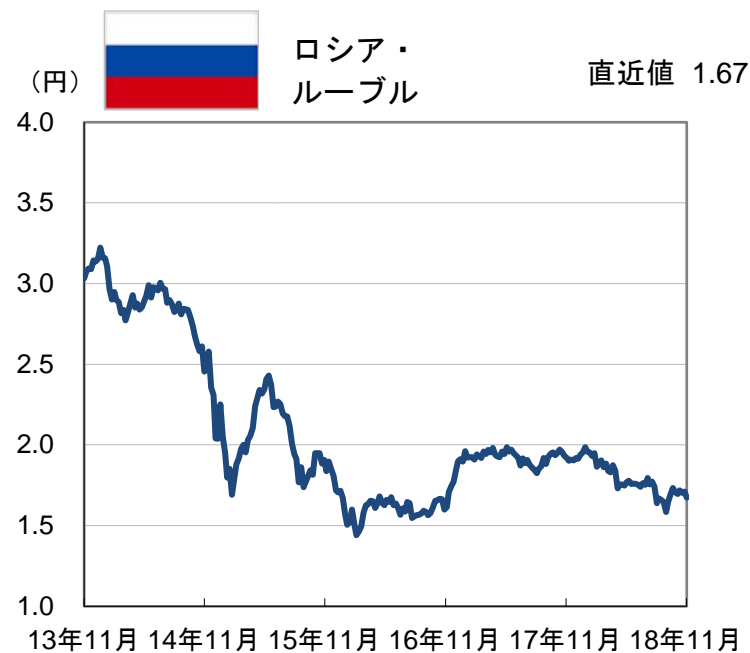
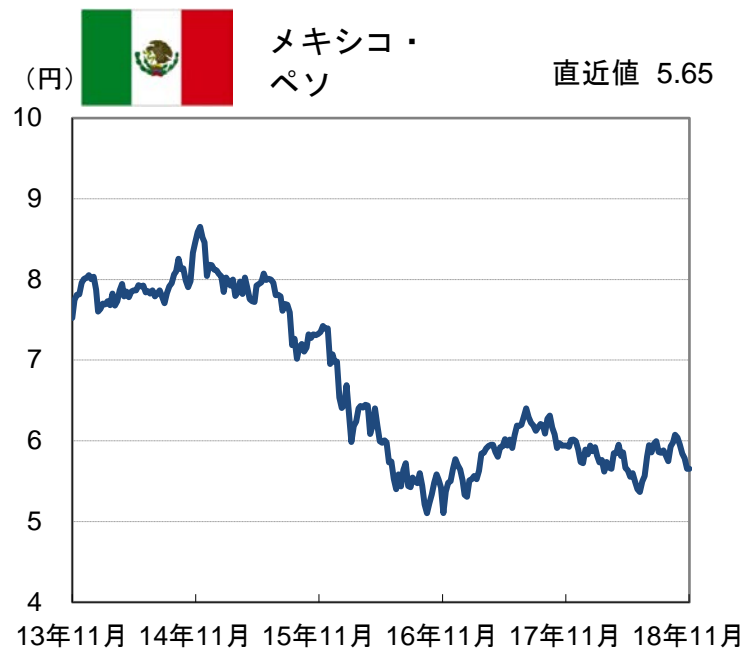
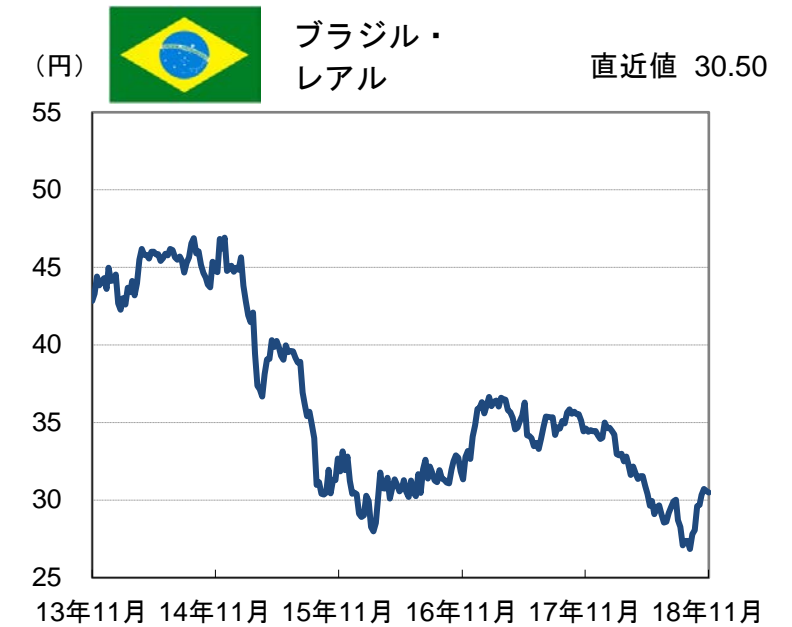
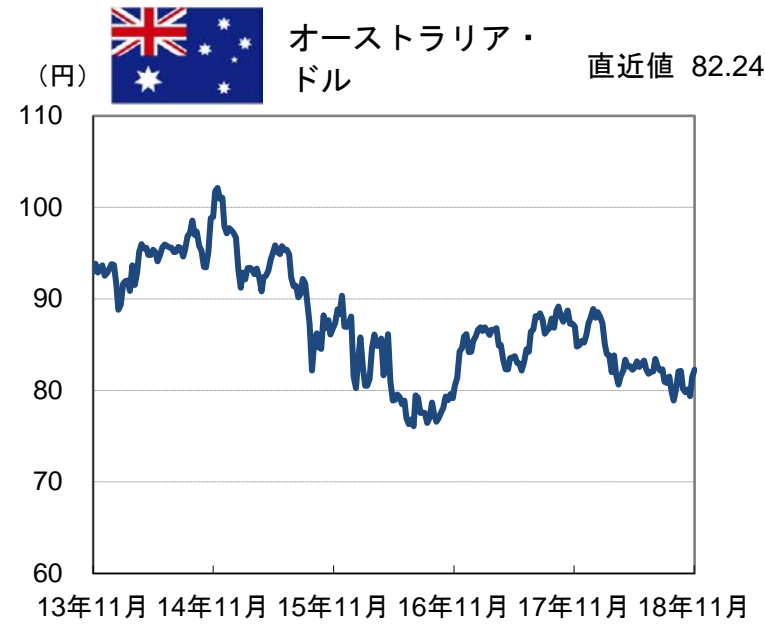
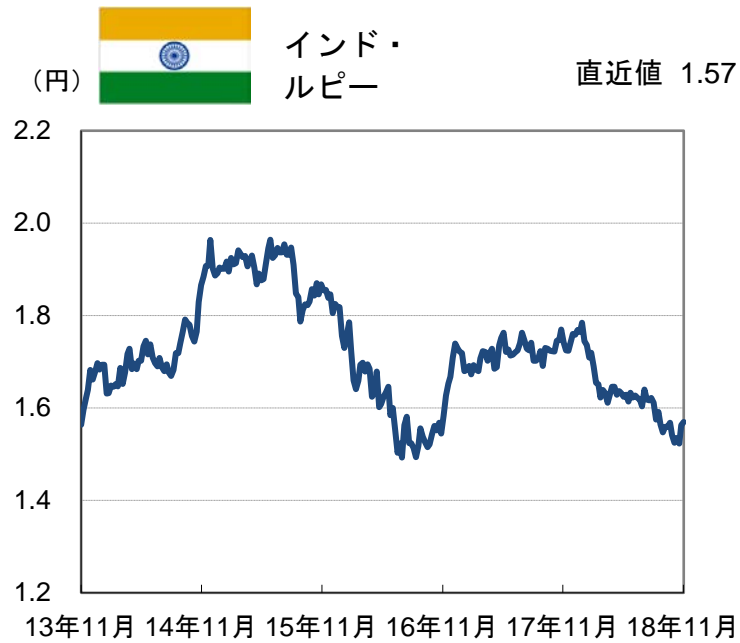
(信頼できると判断したデータをもとに日興アセットマネジメントが作成)  
 ※上記は過去のものであり、将来を約束するものではありません。なお、休場の場合は、直前の営業日データを使用しています。

(1/3ページ)

■当資料は、日興アセットマネジメントが「主要国・地域の為替(対円)の推移」についてお伝えすることなどを目的として作成した資料であり、特定ファンドの勧誘資料ではありません。また、当資料に掲載する内容は、弊社ファンドの運用に何等影響を与えるものではありません。  
 ■投資信託は、値動きのある資産(外貨建資産は為替変動リスクもあります。)を投資対象としているため、基準価額は変動します。したがって、元金を割り込むことがあります。投資信託の申込み・保有・換金時には、費用をご負担いただく場合があります。詳しくは、投資信託説明書(交付目論見書)をご覧ください。

データウォッチ

(2013年11月8日 ~ 2018年11月9日)

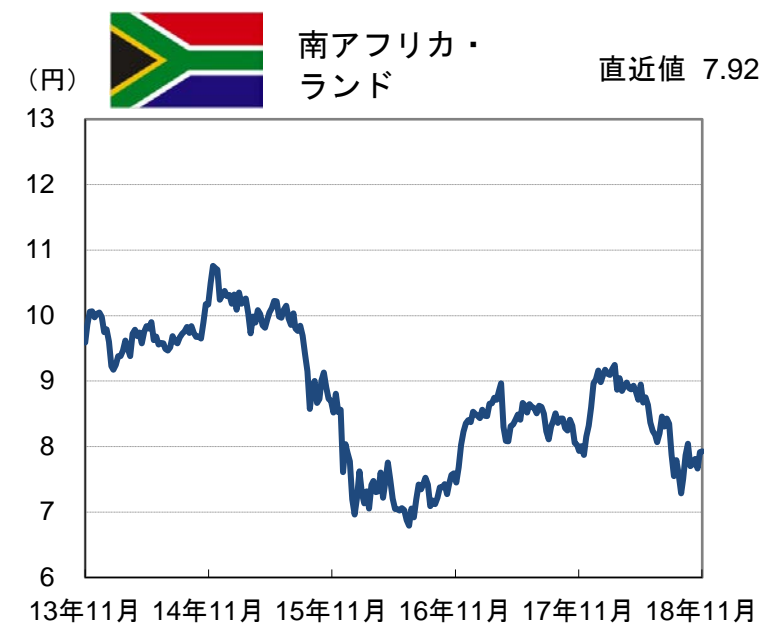
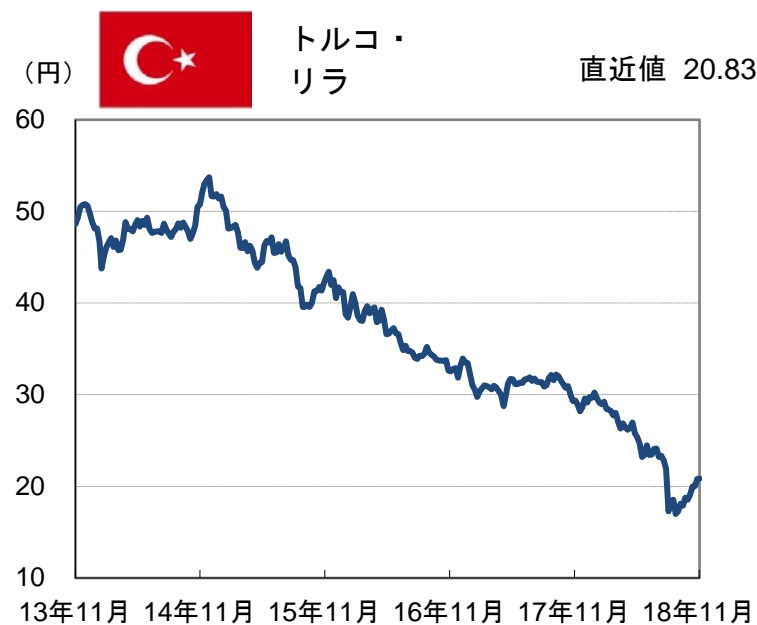
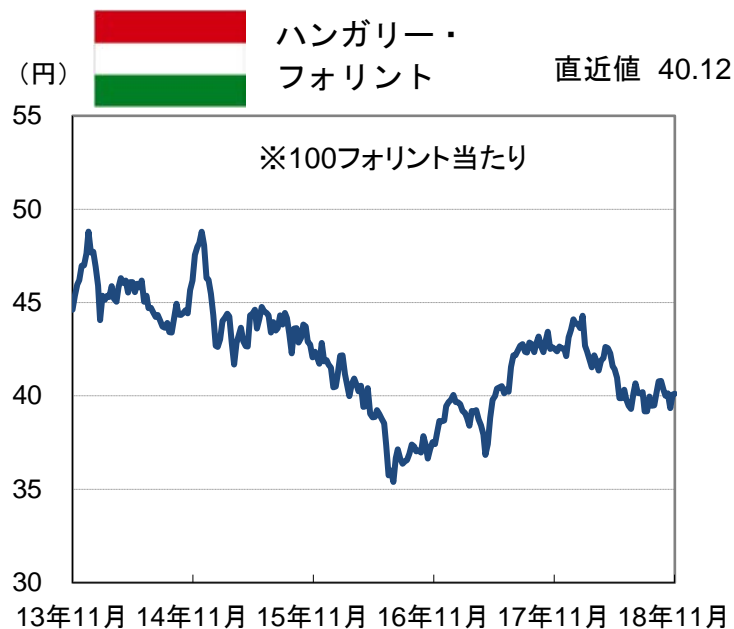


(信頼できると判断したデータをもとに日興アセットマネジメントが作成)  
 ※上記は過去のものであり、将来を約束するものではありません。なお、休場の場合は、直前の営業日データを使用しています。

(2/3ページ)

■当資料は、日興アセットマネジメントが「主要国・地域の為替(対円)の推移」についてお伝えすることなどを目的として作成した資料であり、特定ファンドの勧誘資料ではありません。また、当資料に掲載する内容は、弊社ファンドの運用に何等影響を与えるものではありません。  
 ■投資信託は、値動きのある資産(外貨建資産は為替変動リスクもあります。)を投資対象としているため、基準価額は変動します。したがって、元金を割り込むことがあります。投資信託の申込み・保有・換金時には、費用をご負担いただく場合があります。詳しくは、投資信託説明書(交付目論見書)をご覧ください。

(2013年11月8日 ~ 2018年11月9日)



【各通貨の騰落率(対円)】(2018年11月9日現在)

為替(対円)	前週末比	前月末比	3か月前月末比	6か月前月末比	1年前月末比
米ドル	0.6%	0.8%	2.5%	4.6%	1.1%
ユーロ	0.1%	1.0%	0.1%	1.4%	▲3.7%
中国・元	▲0.2%	0.9%	0.8%	▲3.6%	▲3.3%
韓国・ウォン	▲0.6%	1.8%	1.1%	▲0.1%	▲2.7%
マレーシア・リンギ	0.4%	0.7%	1.1%	▲0.6%	▲1.0%
インドネシア・ルピア	2.1%	4.2%	2.9%	▲1.1%	▲6.9%
インド・ルピー	0.4%	2.8%	0.3%	▲2.8%	▲10.1%
オーストラリア・ドル	1.0%	2.9%	3.0%	▲0.1%	▲3.4%
ブラジル・レアル	▲0.3%	0.6%	11.4%	4.4%	▲11.3%
メキシコ・ペソ	▲0.0%	1.8%	▲2.8%	3.4%	▲6.4%
ロシア・ルーブル	▲2.1%	▲2.4%	1.8%	▲4.1%	▲13.0%
ポーランド・ズロチ	0.5%	2.3%	0.5%	2.1%	▲5.6%
ハンガリー・フォリント	0.1%	1.9%	1.7%	0.8%	▲6.2%
トルコ・リラ	0.0%	3.2%	22.7%	▲13.3%	▲27.4%
南アフリカ・ランド	0.1%	3.7%	4.7%	▲7.5%	▲3.5%

※騰落率がプラスの場合は円安、マイナスの場合は円高を表します。

(信頼できると判断したデータをもとに日興アセットマネジメントが作成)

※上記は過去のものであり、将来を約束するものではありません。なお、休場の場合は、直前の営業日データを使用しています。

(3/3ページ)

■当資料は、日興アセットマネジメントが「主要国・地域の為替(対円)の推移」についてお伝えすることなどを目的として作成した資料であり、特定ファンドの勧誘資料ではありません。また、当資料に掲載する内容は、弊社ファンドの運用に何等影響を与えるものではありません。

■投資信託は、値動きのある資産(外貨建資産は為替変動リスクもあります。)を投資対象としているため、基準価額は変動します。したがって、元金を割り込むことがあります。投資信託の申込み・保有・換金時には、費用をご負担いただく場合があります。詳しくは、投資信託説明書(交付目論見書)をご覧ください。