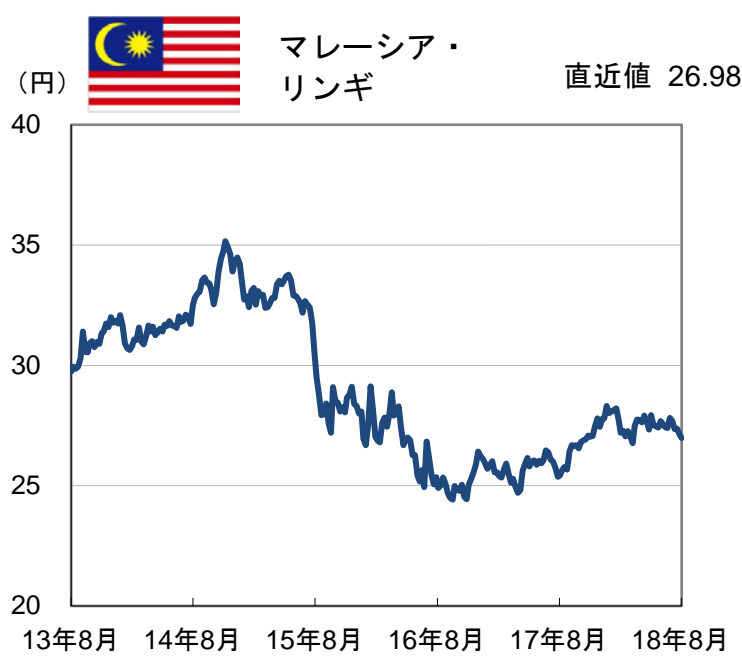
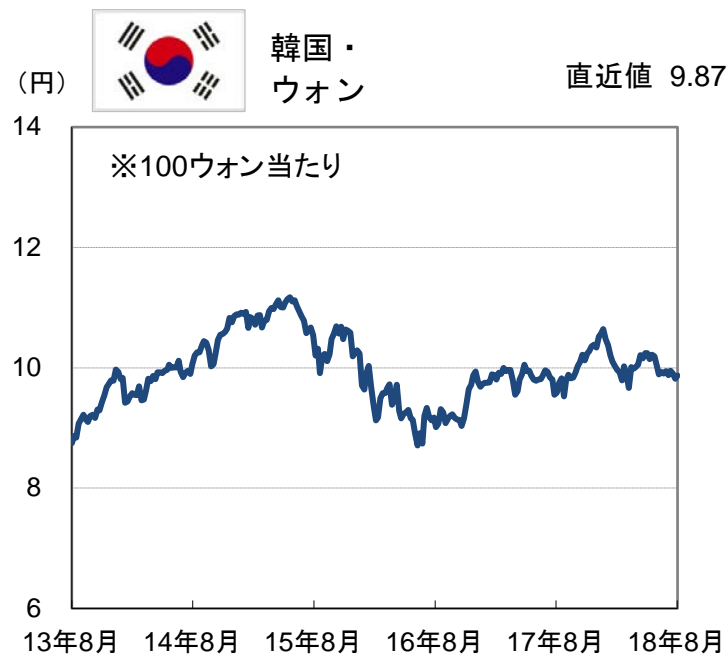
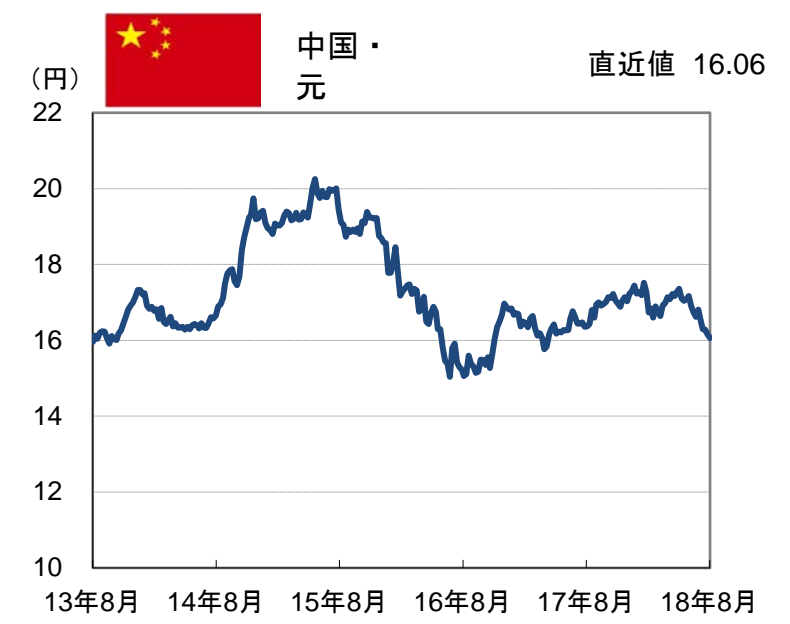
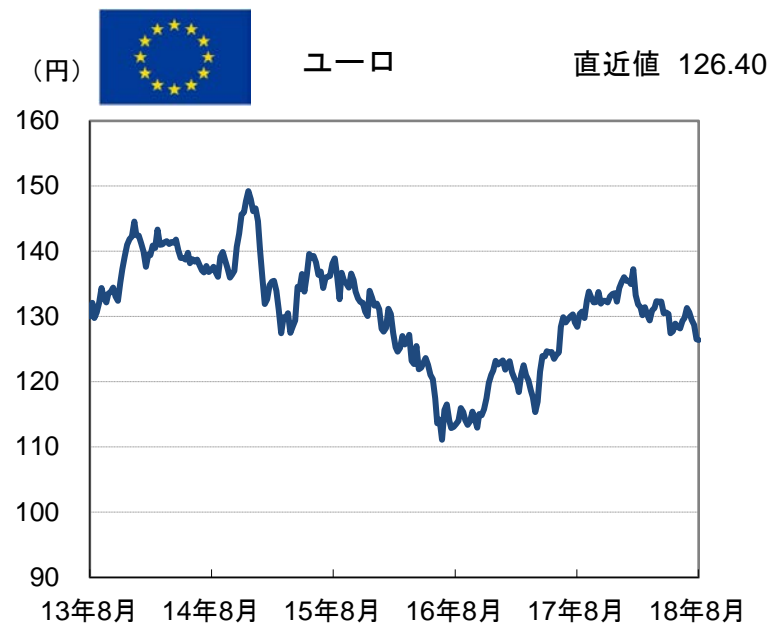
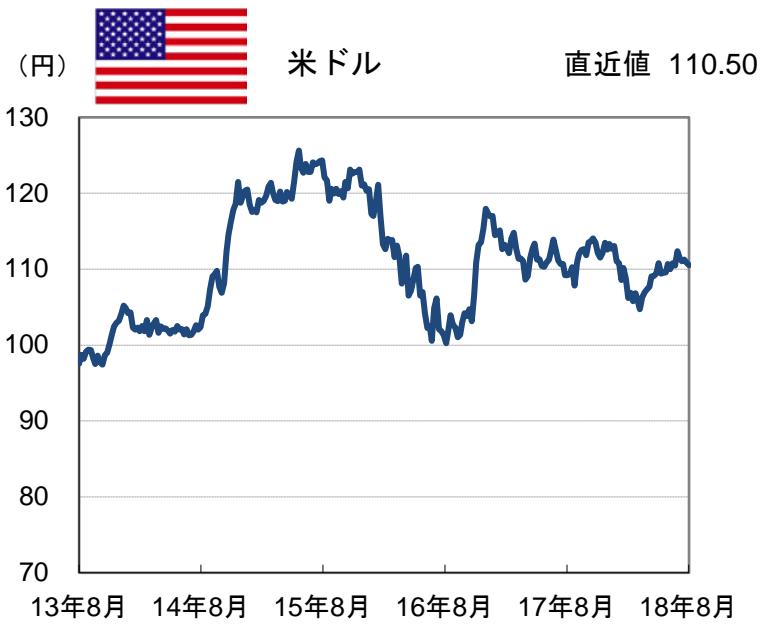


(2013年8月16日 ~ 2018年8月17日)

2018年8月21日



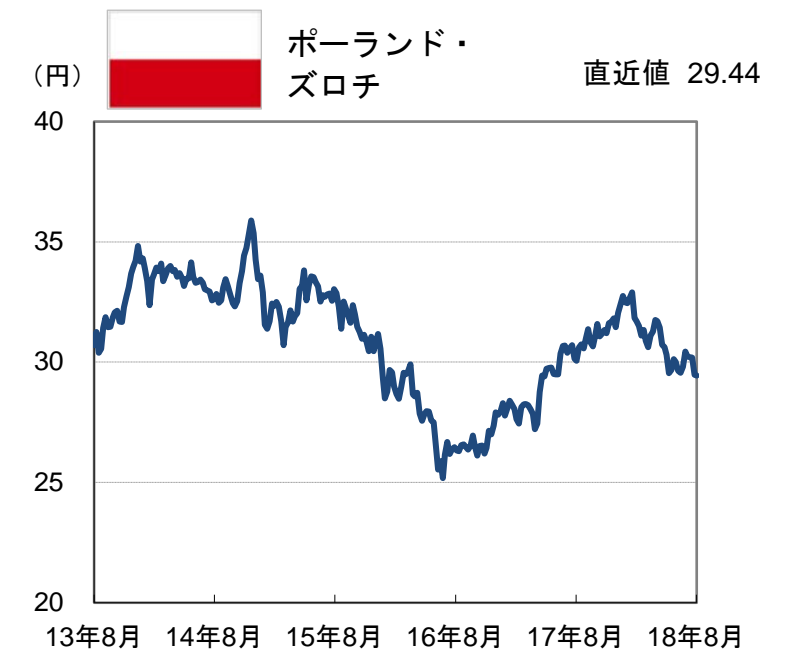
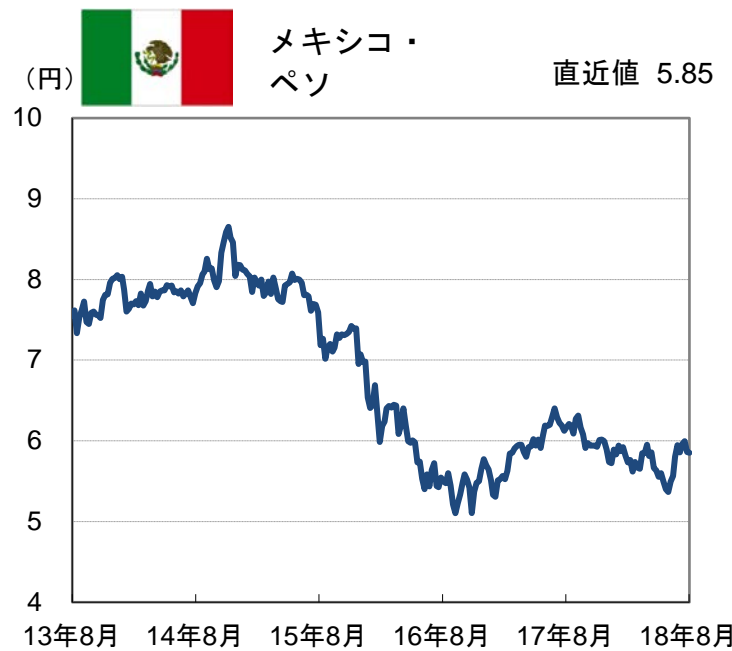
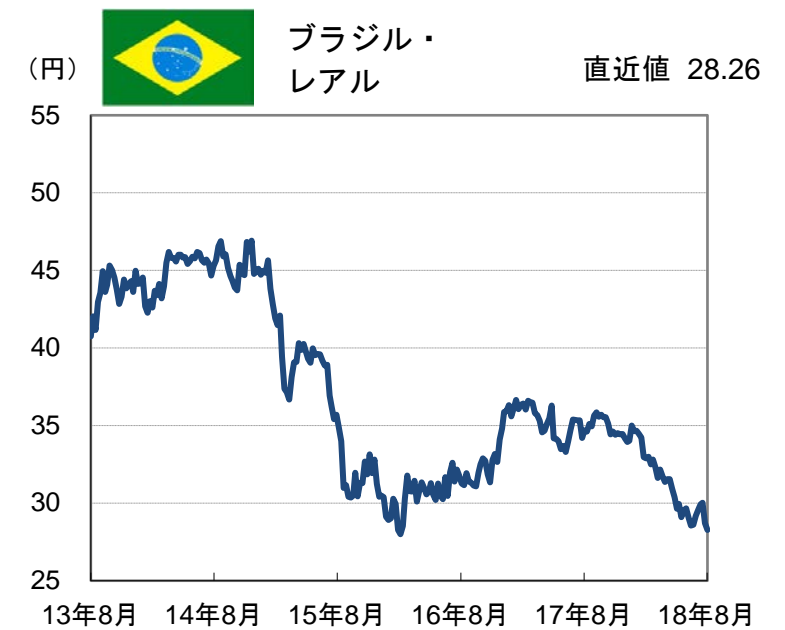
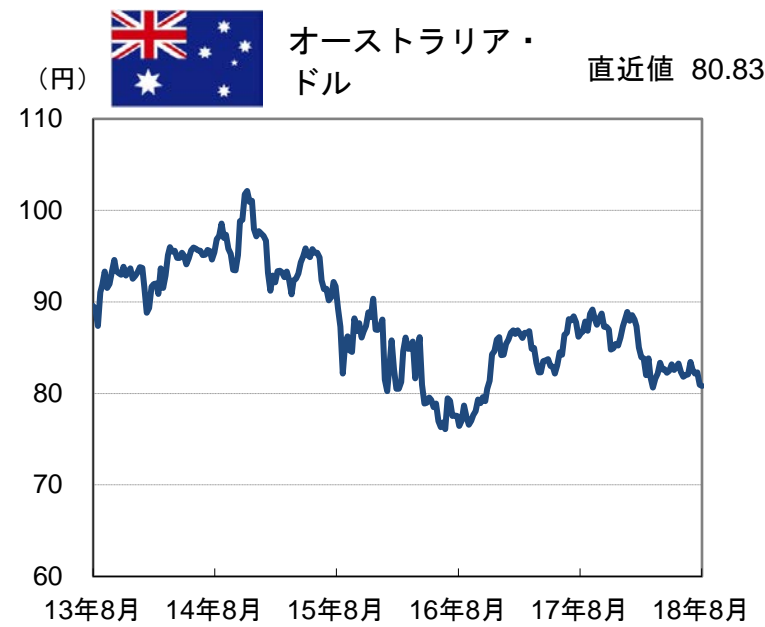
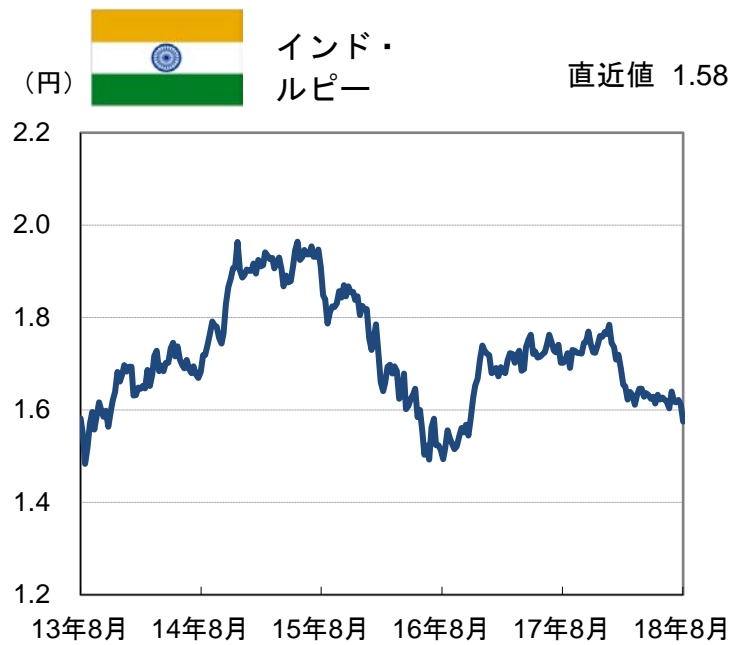
(信頼できると判断したデータをもとに日興アセットマネジメントが作成)  
 ※上記は過去のものであり、将来を約束するものではありません。なお、休場の場合は、直前の営業日データを使用しています。

(1/3ページ)

■当資料は、日興アセットマネジメントが「主要国・地域の為替(対円)の推移」についてお伝えすることなどを目的として作成した資料であり、特定ファンドの勧誘資料ではありません。また、当資料に掲載する内容は、弊社ファンドの運用に何等影響を与えるものではありません。  
 ■投資信託は、値動きのある資産(外貨建資産は為替変動リスクもあります。)を投資対象としているため、基準価額は変動します。したがって、元金を割り込むことがあります。投資信託の申込み・保有・換金時には、費用をご負担いただく場合があります。詳しくは、投資信託説明書(交付目論見書)をご覧ください。

データウォッチ

(2013年8月16日 ~ 2018年8月17日)

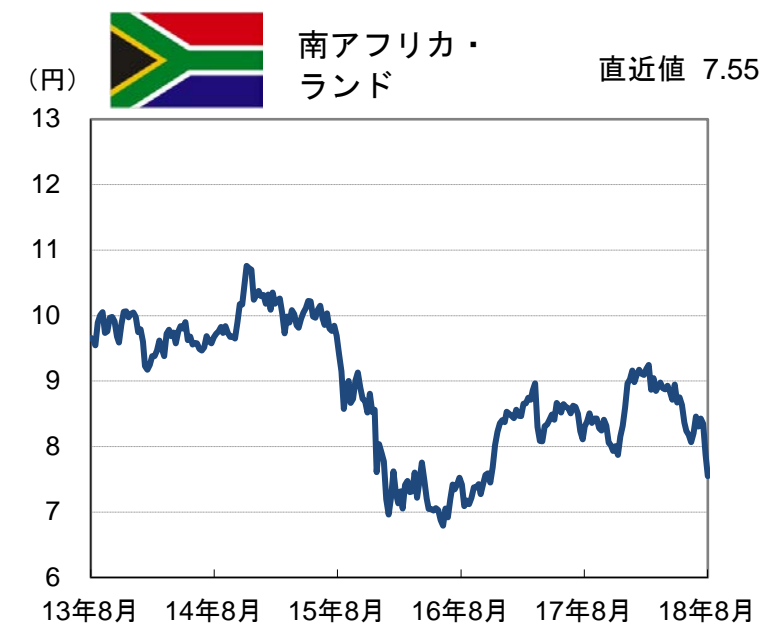
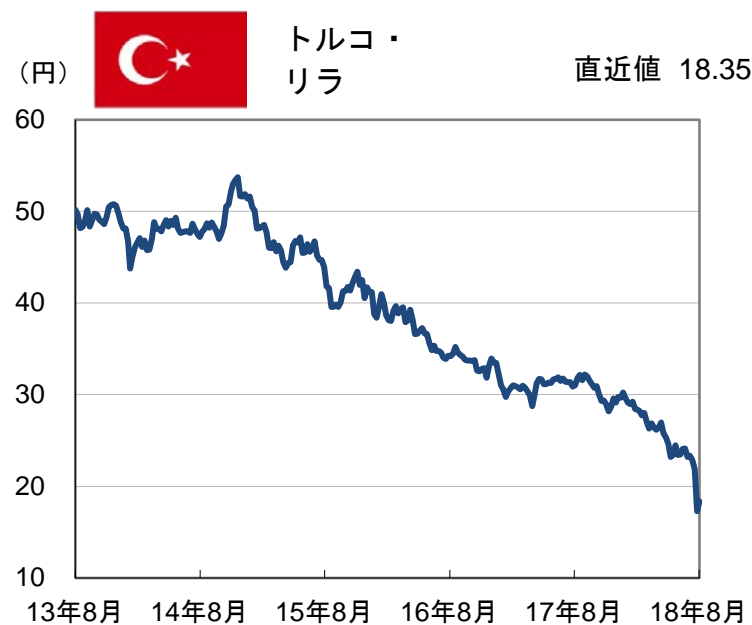
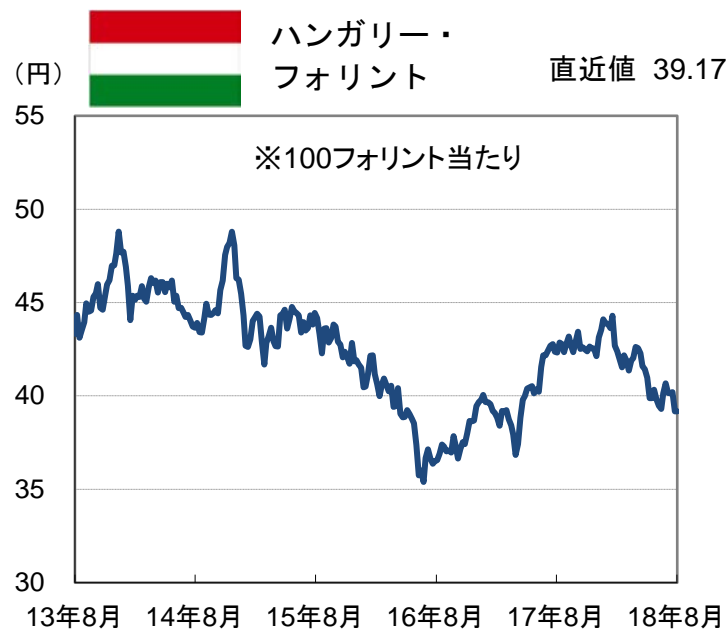


(信頼できると判断したデータをもとに日興アセットマネジメントが作成)  
※上記は過去のものであり、将来を約束するものではありません。なお、休場の場合は、直前の営業日データを使用しています。

(2/3ページ)

■当資料は、日興アセットマネジメントが「主要国・地域の為替(対円)の推移」についてお伝えすることなどを目的として作成した資料であり、特定ファンドの勧誘資料ではありません。また、当資料に掲載する内容は、弊社ファンドの運用に何等影響を与えるものではありません。  
■投資信託は、値動きのある資産(外貨建資産は為替変動リスクもあります。)を投資対象としているため、基準価額は変動します。したがって、元金を割り込むことがあります。投資信託の申込み・保有・換金時には、費用をご負担いただく場合があります。詳しくは、投資信託説明書(交付目論見書)をご覧ください。

(2013年8月16日 ~ 2018年8月17日)



【各通貨の騰落率(対円)】(2018年8月17日現在)

為替(対円)	前週末比	前月末比	3か月前月末比	6か月前月末比	1年前月末比
米ドル	▲0.3%	▲1.2%	1.5%	3.6%	0.5%
ユーロ	▲0.1%	▲3.4%	▲0.7%	▲2.8%	▲3.5%
中国・元	▲0.6%	▲2.1%	▲5.3%	▲5.0%	▲3.9%
韓国・ウォン	0.6%	▲1.8%	▲2.0%	0.4%	1.0%
マレーシア・リンギ	▲0.6%	▲1.7%	▲1.4%	▲1.3%	4.3%
インドネシア・ルピア	▲1.0%	▲2.5%	▲3.2%	▲2.3%	▲8.2%
インド・ルピー	▲2.3%	▲3.5%	▲2.4%	▲3.8%	▲8.5%
オーストラリア・ドル	▲0.1%	▲2.6%	▲1.9%	▲2.4%	▲7.5%
ブラジル・レアル	▲1.5%	▲5.1%	▲3.3%	▲14.0%	▲19.1%
メキシコ・ペソ	▲0.2%	▲2.5%	7.0%	3.3%	▲4.9%
ロシア・ルーブル	1.9%	▲6.6%	▲4.3%	▲11.7%	▲11.9%
ポーランド・ズロチ	▲0.1%	▲3.7%	▲0.1%	▲5.5%	▲4.5%
ハンガリー・フォロント	▲0.0%	▲3.9%	▲1.6%	▲5.5%	▲8.5%
トルコ・リラ	6.2%	▲19.4%	▲23.6%	▲34.6%	▲42.4%
南アフリカ・ランド	▲4.2%	▲10.4%	▲11.9%	▲16.5%	▲10.7%

※騰落率がプラスの場合は円安、マイナスの場合は円高を表します。

(信頼できると判断したデータをもとに日興アセットマネジメントが作成)

※上記は過去のものであり、将来を約束するものではありません。なお、休場の場合は、直前の営業日データを使用しています。

(3/3ページ)

■当資料は、日興アセットマネジメントが「主要国・地域の為替(対円)の推移」についてお伝えすることなどを目的として作成した資料であり、特定ファンドの勧誘資料ではありません。また、当資料に掲載する内容は、弊社ファンドの運用に何等影響を与えるものではありません。

■投資信託は、値動きのある資産(外貨建資産は為替変動リスクもあります。)を投資対象としているため、基準価額は変動します。したがって、元金を割り込むことがあります。投資信託の申込み・保有・換金時には、費用をご負担いただく場合があります。詳しくは、投資信託説明書(交付目論見書)をご覧ください。