

- 8月の米小売売上高は前月比+0.7%と、市場予想に反して2カ月ぶりに増加。食品・飲料やオンライン小売りなどが大幅な伸び。一方、「コト消費」に関連する項目はさえない内容に。
- 米小売売上高は過去最高を記録した4月を下回ったものの、高水準を維持。小売売上高は総じて堅調さを維持していると考えられ、年末商戦に向けての米個人消費の動向が注目される。

米小売売上高は市場予想に反して2カ月ぶりに増加

16日に発表された8月の米小売売上高は前月比+0.7%と、市場予想の同-0.7%（ブルームバーグ集計。以下、同じ。）に反して、2カ月ぶりに増加しました。前月分は同-1.8%と、速報値の同-1.1%から下方改定されました。

内訳をみると、主要13項目のうち、9項目が増加しました。自動車・同部品が4カ月連続で減少したものの、食品・飲料が7カ月ぶりの大幅な伸びとなったほか、オンライン小売りや総合小売り、建設資材がいずれも5カ月ぶりの大幅な伸びでした。一方、飲食サービスは同ほぼ横ばい、ガソリンスタンドは4カ月間で最低の伸びにとどまるなど、新型コロナウイルスのデルタ変異ウイルス感染拡大の影響を受けたとみられ、「コト消費」に関連する項目はさえない内容でした。

このほか、振れの大きい自動車・同部品とガソリンスタンド、建設資材、飲食サービスを除いた、いわゆる「コア売上高」は同+2.5%と、市場予想の同横ばいに反して、今年4月以降で最大の伸びとなりました。前月分は同-1.9%と、速報値の同-1.0%から下方改定されました。

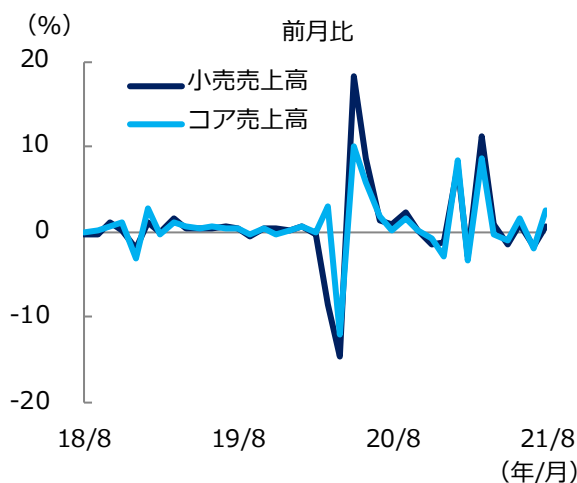
年末商戦に向けての米個人消費の動向に注目

16日の米国市場では、小売売上高が市場予想に反して増加したことを受け、10年国債利回りが前日の1.29%台から1.33%台へ上昇して終了しました。

小売売上高は前月分の下方改定を含めた2カ月合計でも、市場予想を上回る内容といえます。また、過去最高を記録した4月の約6,288億米ドル（年率換算。以下、同じ。）を下回る約6,187億米ドルにとどまったものの、高水準を維持しています。

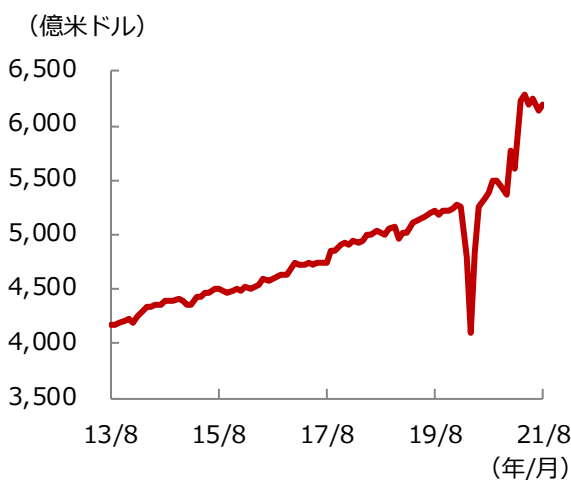
こうしたことから、小売売上高は総じて堅調さを維持していると考えられ、年末商戦に向けての米個人消費の動向が注目されます。

米小売売上高の推移（1）



※期間：2018年8月～2021年8月（月次）
季節調整済み

米小売売上高の推移（2）



※期間：2013年8月～2021年8月（月次）
年率換算、季節調整済み

出所：ブルームバーグのデータをもとにアセットマネジメントOne作成

※上記は過去の情報および作成時点での見解であり、将来の運用成果等を示唆・保証するものではありません。

※巻末の投資信託に係るリスクと費用およびご注意事項を必ずお読みください。

投資信託に係るリスクと費用およびご注意事項

【投資信託に係るリスクと費用】

● 投資信託に係るリスクについて

投資信託は、株式、債券および不動産投資信託証券（リート）などの値動きのある有価証券等（外貨建資産には為替変動リスクもあります。）に投資をしますので、市場環境、組入有価証券の発行者に係る信用状況等の変化により基準価額は変動します。このため、投資者のみなさまの投資元本は保証されているものではなく、基準価額の下落により、損失を被り、投資元本を割り込むことがあります。ファンドの運用による損益はすべて投資者のみなさまに帰属します。また、投資信託は預貯金とは異なります。

● 投資信託に係る費用について

[ご投資いただくお客さまには以下の費用をご負担いただきます。]

■ お客さまが直接的に負担する費用

購入時手数料：上限3.85%（税込）

換金時手数料：換金の価額の水準等により変動する場合がありますため、あらかじめ上限の料率等を示すことができません。

信託財産留保額：上限0.5%

■ お客さまが信託財産で間接的に負担する費用

運用管理費用（信託報酬）：上限 年率2.09%（税込）

※上記は基本的な料率の状況を示したものであり、成功報酬制を採用するファンドについては、成功報酬額の加算によってご負担いただく費用が上記の上限を超過する場合があります。成功報酬額は基準価額の水準等により変動するため、あらかじめ上限の額等を示すことができません。

その他費用・手数料：上記以外に保有期間等に応じてご負担いただく費用があります。投資信託説明書（交付目論見書）等でご確認ください。その他費用・手数料については定期的に見直されるものや売買条件等により異なるため、あらかじめ当該費用（上限額等を含む）を表示することはできません。

※ 手数料等の合計額については、購入金額や保有期間等に応じて異なりますので、あらかじめ表示することはできません。

※ 上記に記載しているリスクや費用項目につきましては、一般的な投資信託を想定しております。

費用の料率につきましては、アセットマネジメントOne株式会社が運用するすべての投資信託のうち、徴収するそれぞれの費用における最高の料率を記載しております。

※ 投資信託は、個別の投資信託ごとに投資対象資産の種類や投資制限、取引市場、投資対象国が異なることから、リスクの内容や性質、費用が異なります。投資信託をお申し込みの際は、販売会社から投資信託説明書（交付目論見書）をあらかじめ、または同時にお渡ししますので、必ずお受け取りになり、内容をよくお読みいただきご確認のうえ、お客さまご自身が投資に関してご判断ください。

※ 税法が改正された場合等には、税込手数料等が変更となることがあります。

【ご注意事項】

● 当資料は、アセットマネジメントOne株式会社が作成したものです。

● 当資料は、情報提供を目的とするものであり、投資家に対する投資勧誘を目的とするものではありません。

● 当資料は、アセットマネジメントOne株式会社が信頼できると判断したデータにより作成しておりますが、その内容の完全性、正確性について、同社が保証するものではありません。また掲載データは過去の実績であり、将来の運用成果を保証するものではありません。

● 当資料における内容は作成時点のものであり、今後予告なく変更される場合があります。

● 投資信託は、

1. 預金等や保険契約ではありません。また、預金保険機構および保険契約者保護機構の保護の対象ではありません。加えて、証券会社を通して購入していない場合には投資者保護基金の対象にもなりません。
2. 購入金額について元本保証および利回り保証のいずれもありません。
3. 投資した資産の価値が減少して購入金額を下回る場合がありますが、これによる損失は購入者が負担することとなります。