

- ▶ 10月7日に投票が行われたブラジル大統領選挙は過半数を獲得した候補者がいないため、得票率上位のボルソナロ氏とアダジ氏の決選投票へ持ち越しに
- ▶ ブラジルリアルは足元上昇するも、当面、対ドルでもみ合いの展開が予想される

次期ブラジル大統領の選出は決選投票へ持ち越しに

10月7日（現地時間）にブラジル大統領選挙の第一回投票が実施されました。報道機関などによれば、過半数を獲得した候補者がいなかったため、次期大統領の選出は、元軍人で右派のボルソナロ氏と、ルラ元大統領の後継候補で左派のアダジ氏による決選投票に持ち越しとなりました（図表1）。事前の世論調査では、両氏の支持率が高水準で推移していたため、おおむね順当な結果と考えられます。

ボルソナロ氏が優勢とみられるが、決選投票に進めなかった候補者の票の行方が注目される

決選投票に進出するボルソナロ氏は、国有企業の民営化や年金財政建て直しなどへの取り組みを主張しています。また、汚職や治安改善を実現する姿勢も示しています。一方、左派のアダジ氏は、テメル現政権の進めてきた経済改革を見直し、社会プログラムへの投資の増加を約束するなど、財政拡張的な政策を主張しています。

第一回投票の結果などを踏まえると、決選投票では、ボルソナロ氏の優勢が想定されます。ただし、3位以下の候補者の得票率合計が25%程度ある中、決選投票に進めなかった候補者の票の行方が注目されます。

ブラジルリアルは足元上昇するも、当面、対ドルでもみ合いの展開が予想される

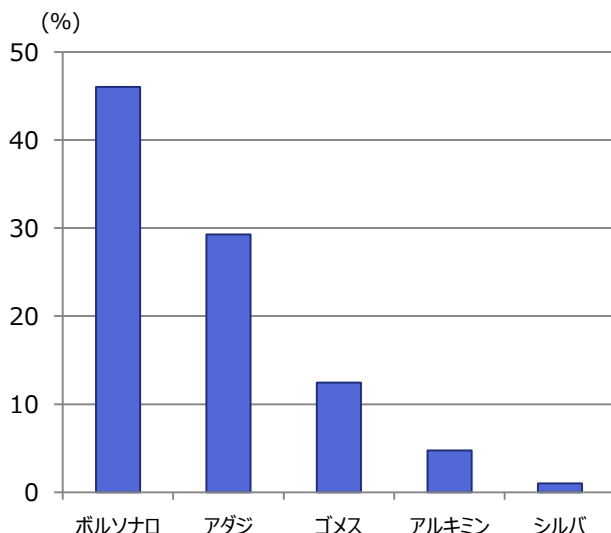
10月8日の外国為替市場では、ブラジル大統領選挙の第一回投票が終了し、市場で好感度が高いボルソナロ氏が決選投票で勝利するとの見方が広がったことなどから、ブラジルリアル（以下、リアル）は上昇しました。

8月中旬以降、市場寄りの候補とみられたアルキミン氏の支持率低迷などからリアルは大幅に下落しました。しかし、財政健全化への取り組みが期待されるボルソナロ氏が決選投票で勝利する見通しが、世論調査によって示されたことなどを受け、9月下旬以降は上昇基調で推移していました（図表2）。

10月28日の決選投票を控え、ボルソナロ氏勝利が見込まれる一方、アダジ氏勝利の可能性が依然として残る中、市場では警戒感がくすぶるとみられます。このため、当面、リアルは対ドルでもみ合いの展開を見込みます。

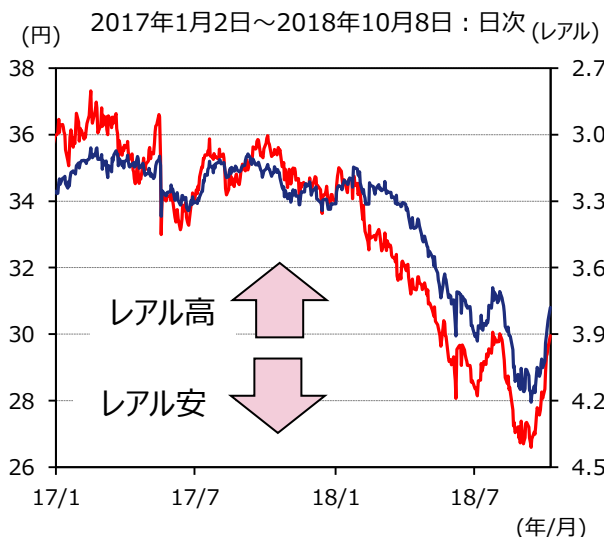
（調査グループ 青木一馬 14時執筆）

図表1 大統領選挙での主要候補者の得票率



出所：高等選挙裁判所のデータを基にアセットマネジメントOne が作成
（注）開票率99%時点

図表2 ブラジルリアルの推移



出所：ブルームバーグのデータを基にアセットマネジメントOne が作成

※上記図表などは、将来の経済、市況、その他の投資環境にかかる動向などを示唆、保証するものではありません。

※巻末の投資信託に係るリスクと費用およびご注意事項を必ずお読みください。

投資信託に係るリスクと費用およびご注意事項

【投資信託に係るリスクと費用】

● 投資信託に係るリスクについて

投資信託は、株式、債券および不動産投資信託証券（REIT）などの値動きのある有価証券等（外貨建資産には為替リスクもあります。）に投資をしますので、市場環境、組入有価証券の発行者に係る信用状況等の変化により基準価額は変動します。このため、投資者の皆さまの投資元本は保証されているものではなく、基準価額の下落により、損失を被り、投資元本を割り込むことがあります。ファンドの運用による損益はすべて投資者の皆さまに帰属します。また、投資信託は預貯金とは異なります。

● 投資信託に係る費用について

[ご投資いただくお客さまには以下の費用をご負担いただきます。]

■ お客さまが直接的に負担する費用

購入時手数料：上限3.78%（税込）

換金時手数料：換金の価額の水準等により変動する場合があるため、あらかじめ上限の料率等を示すことができません。

信託財産留保額：上限0.5%

■ お客さまが信託財産で間接的に負担する費用

運用管理費用（信託報酬）：上限 年率2.6824%（税込）

※上記は基本的な料率の状況を示したものであり、成功報酬制を採用するファンドについては、成功報酬額の加算によってご負担いただく費用が上記の上限を超過する場合があります。成功報酬額は基準価額の水準等により変動するため、あらかじめ上限の額等を示すことができません。

■ その他費用・手数料

上記以外に保有期間等に応じてご負担いただく費用があります。投資信託説明書（交付目論見書）等でご確認ください。その他費用・手数料については定期的に見直されるものや売買条件等により異なるため、あらかじめ当該費用（上限額等を含む）を表示することはできません。

※ 手数料等の合計額については、購入金額や保有期間等に応じて異なりますので、あらかじめ表示することはできません。

※ 上記に記載しているリスクや費用項目につきましては、一般的な投資信託を想定しております。費用の料率につきましては、アセットマネジメントOne株式会社が運用するすべての投資信託のうち、徴収するそれぞれの費用における最高の料率を記載しております。

※ 投資信託は、個別の投資信託ごとに投資対象資産の種類や投資制限、取引市場、投資対象国が異なることから、リスクの内容や性質、費用が異なります。投資信託をお申し込みの際は、販売会社から投資信託説明書（交付目論見書）をあらかじめ、または同時にお渡ししますので、必ずお受け取りになり、内容をよくお読みいただきご確認のうえ、お客さまご自身が投資に関してご判断ください。

※ 税法が改正された場合等には、税込手数料等が変更となることがあります。

【ご注意事項】

- 当資料は、アセットマネジメントOne株式会社が作成したものです。
- 当資料は、情報提供を目的とするものであり、投資家に対する投資勧誘を目的とするものではありません。
- 当資料は、アセットマネジメントOne株式会社が信頼できると判断したデータにより作成しておりますが、その内容の完全性、正確性について、同社が保証するものではありません。また掲載データは過去の実績であり、将来の運用成果を保証するものではありません。
- 当資料における内容は作成時点のものであり、今後予告なく変更される場合があります。
- 投資信託は、
 1. 預金等や保険契約ではありません。また、預金保険機構および保険契約者保護機構の保護の対象ではありません。加えて、証券会社を通して購入していない場合には投資者保護基金の対象ではありません。
 2. 購入金額について元本保証および利回り保証のいずれもありません。
 3. 投資した資産の価値が減少して購入金額を下回る場合がありますが、これによる損失は購入者が負担することとなります。