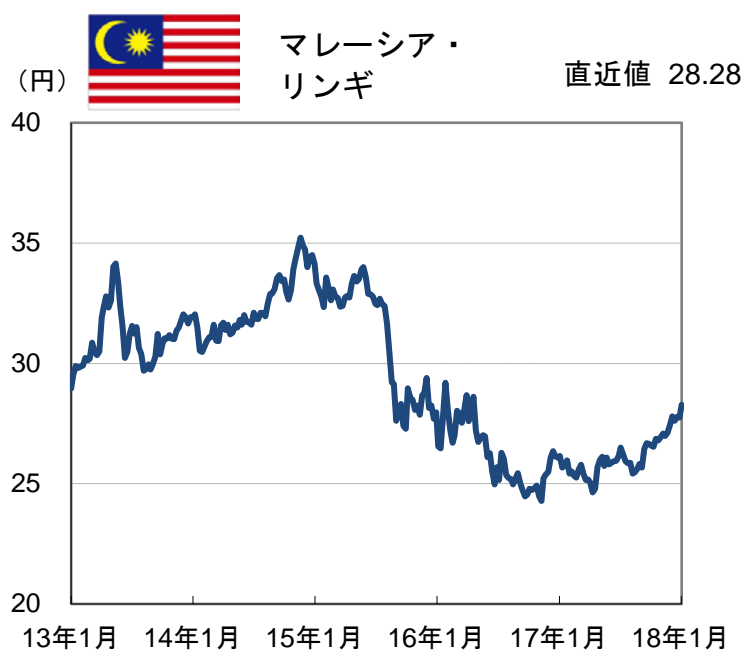
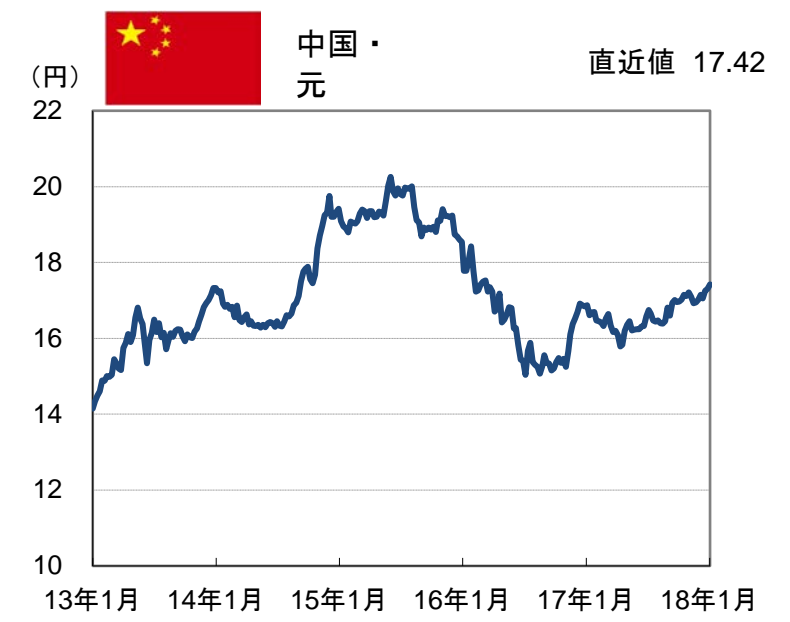
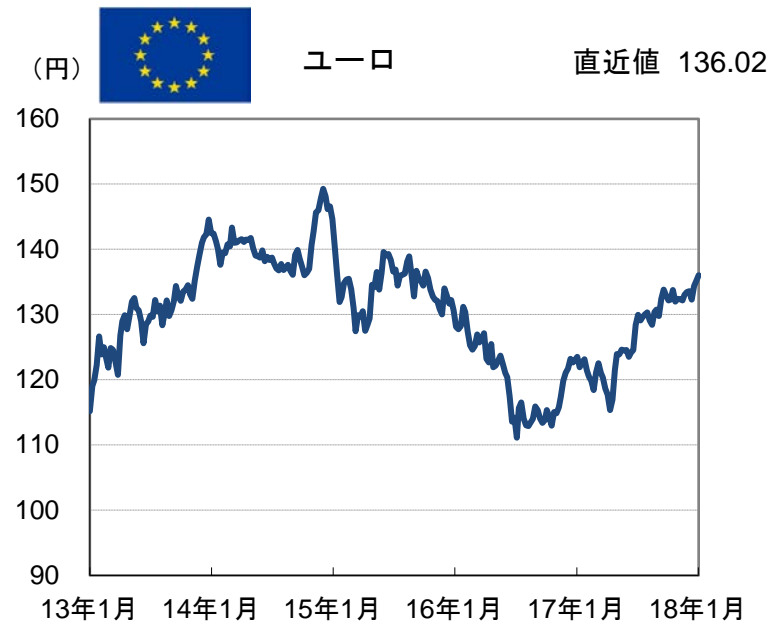


(2013年1月4日 ~ 2018年1月5日)



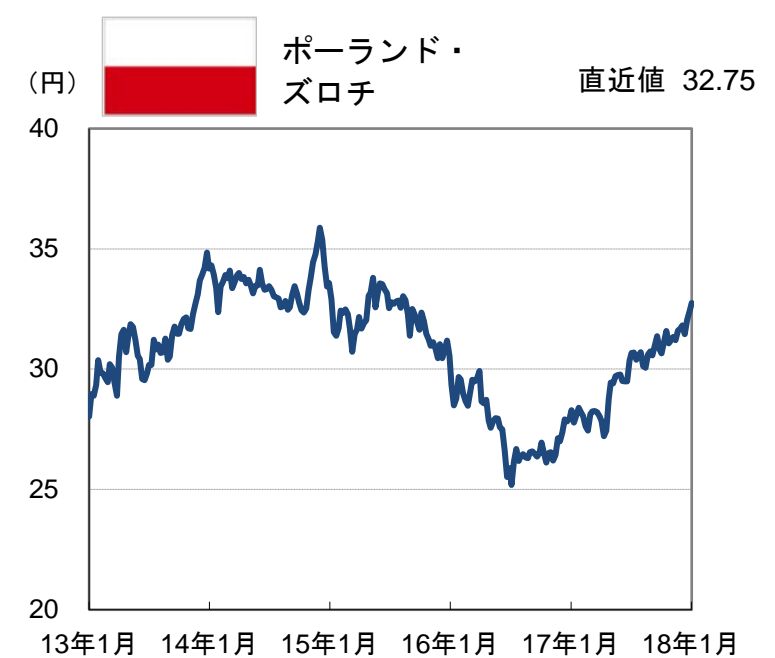
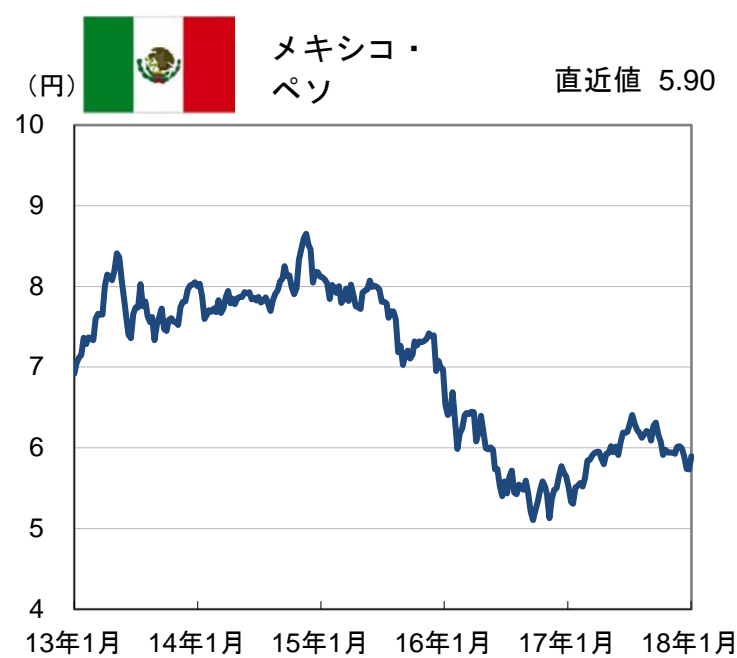
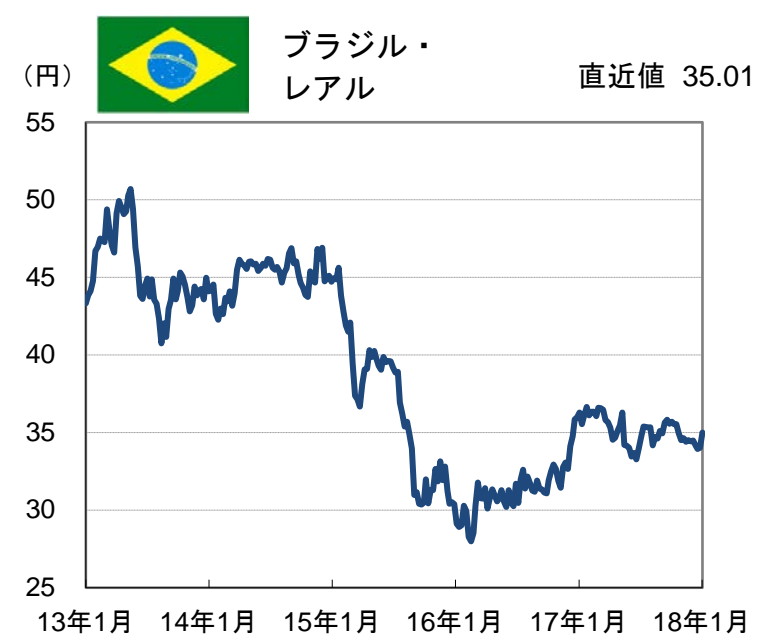
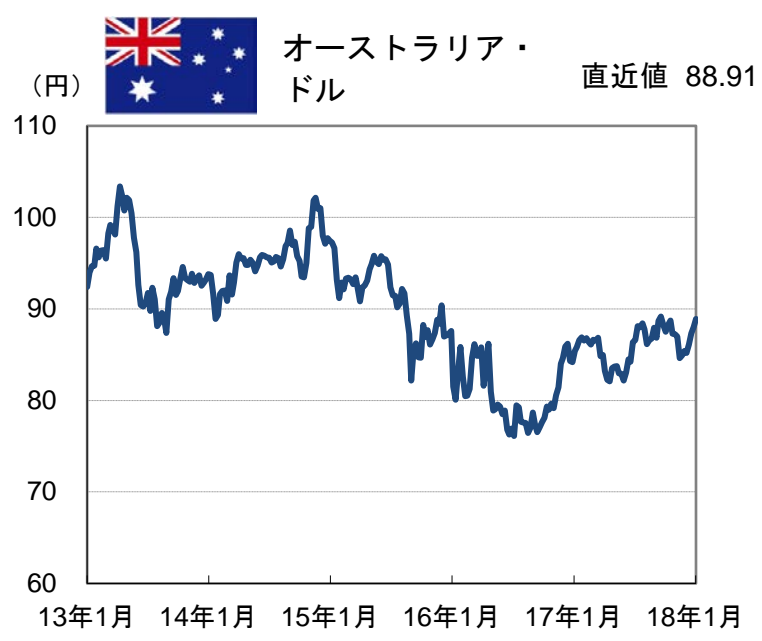
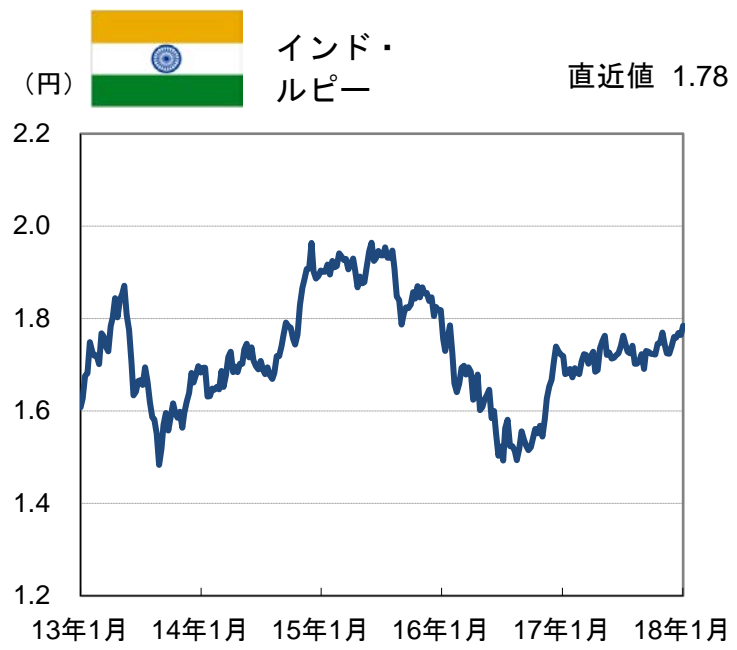
(信頼できると判断したデータをもとに日興アセットマネジメントが作成)
※上記は過去のものであり、将来を約束するものではありません。なお、休場の場合は、直前の営業日データを使用しています。

(1/3ページ)

■当資料は、日興アセットマネジメントが「主要国・地域の為替(対円)の推移」についてお伝えすることなどを目的として作成した資料であり、特定ファンドの勧誘資料ではありません。また、当資料に掲載する内容は、弊社ファンドの運用に何等影響を与えるものではありません。
■投資信託は、値動きのある資産(外貨建資産は為替変動リスクもあります。)を投資対象としているため、基準価額は変動します。したがって、元金を割り込むことがあります。投資信託の申込み・保有・換金時には、費用をご負担いただく場合があります。詳しくは、投資信託説明書(交付目論見書)をご覧ください。

データウォッチ

(2013年1月4日 ~ 2018年1月5日)

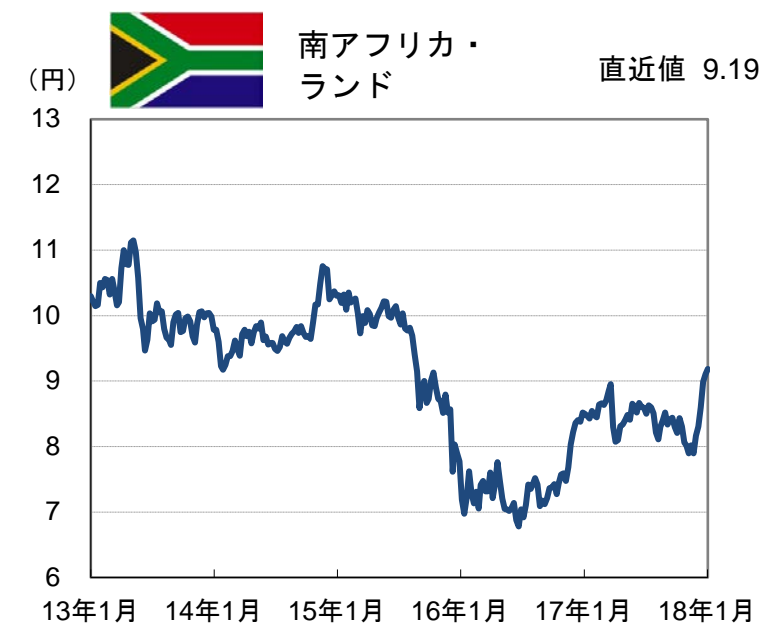
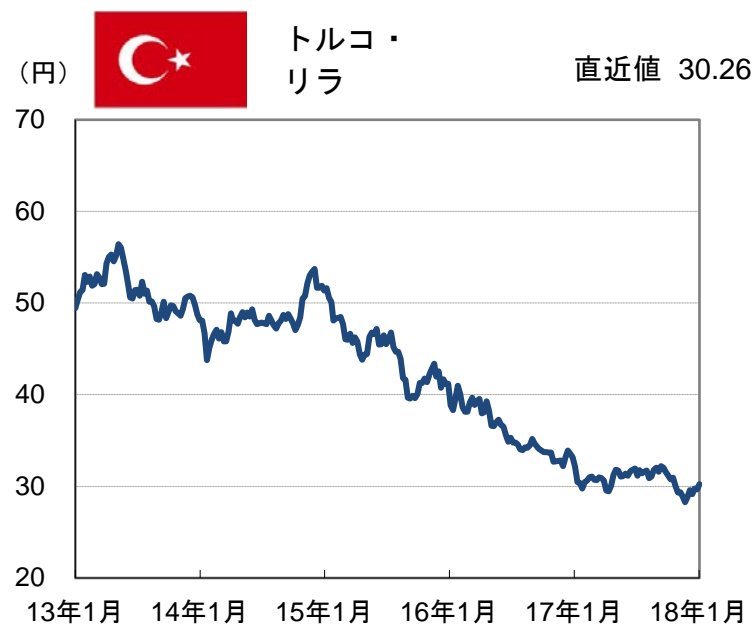
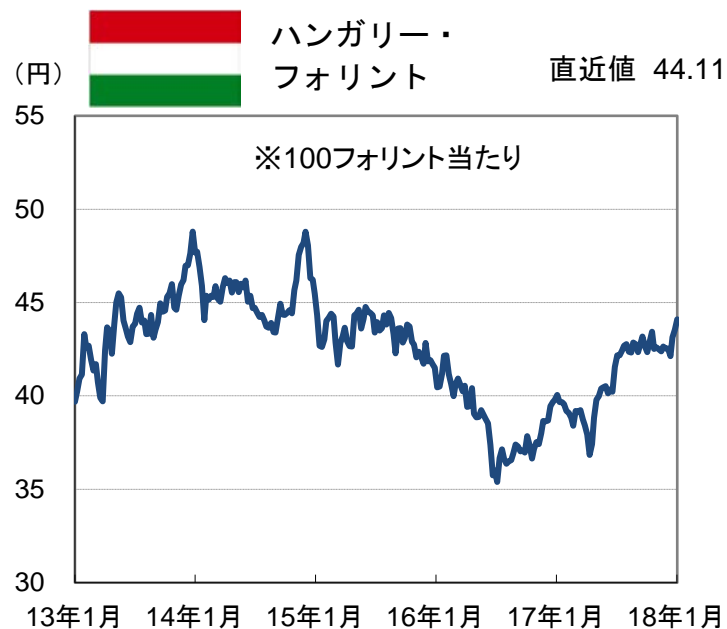


(信頼できると判断したデータをもとに日興アセットマネジメントが作成)
※上記は過去のものであり、将来を約束するものではありません。なお、休場の場合は、直前の営業日データを使用しています。

(2/3ページ)

■当資料は、日興アセットマネジメントが「主要国・地域の為替(対円)の推移」についてお伝えすることなどを目的として作成した資料であり、特定ファンドの勧誘資料ではありません。また、当資料に掲載する内容は、弊社ファンドの運用に何等影響を与えるものではありません。
■投資信託は、値動きのある資産(外貨建資産は為替変動リスクもあります。)を投資対象としているため、基準価額は変動します。したがって、元金を割り込むことがあります。投資信託の申込み・保有・換金時には、費用をご負担いただく場合があります。詳しくは、投資信託説明書(交付目論見書)をご覧ください。

(2013年1月4日 ~ 2018年1月5日)



【各通貨の騰落率(対円)】(2018年1月5日現在)

為替(対円)	前週末比	前月末比	3か月前月末比	6か月前月末比	1年前月末比
米ドル	0.3%	0.3%	▲ 0.5%	2.5%	0.2%
ユーロ	0.6%	0.6%	2.8%	4.2%	11.7%
中国・元	0.7%	0.7%	1.7%	6.2%	6.0%
韓国・ウォン	0.8%	0.8%	4.8%	8.1%	8.7%
マレーシア・リンギ	1.9%	1.9%	5.3%	9.8%	11.1%
インドネシア・ルピア	1.7%	1.7%	0.6%	1.9%	▲ 0.3%
インド・ルピー	1.1%	1.1%	1.7%	3.9%	7.3%
オーストラリア・ドル	1.0%	1.0%	2.2%	0.8%	3.9%
ブラジル・レアル	2.9%	2.9%	0.8%	▲ 0.7%	▲ 2.2%
メキシコ・ペソ	2.9%	2.9%	▲ 0.6%	▲ 4.8%	8.9%
ロシア・ルーブル	1.6%	1.6%	1.9%	7.7%	5.8%
ポーランド・ズロチ	1.1%	1.1%	4.9%	6.7%	16.2%
ハンガリー・フォロント	1.3%	1.3%	3.8%	2.7%	12.2%
トルコ・リラ	2.0%	2.0%	1.0%	▲ 3.4%	1.2%
南アフリカ・ランド	0.9%	0.9%	14.2%	9.8%	9.7%

※騰落率がプラスの場合は円安、マイナスの場合は円高を表します。

(信頼できると判断したデータをもとに日興アセットマネジメントが作成)

※上記は過去のものであり、将来を約束するものではありません。なお、休場の場合は、直前の営業日データを使用しています。

(3/3ページ)

■当資料は、日興アセットマネジメントが「主要国・地域の為替(対円)の推移」についてお伝えすることなどを目的として作成した資料であり、特定ファンドの勧誘資料ではありません。また、当資料に掲載する内容は、弊社ファンドの運用に何等影響を与えるものではありません。
 ■投資信託は、値動きのある資産(外貨建資産は為替変動リスクもあります。)を投資対象としているため、基準価額は変動します。したがって、元金を割り込むことがあります。投資信託の申込み・保有・換金時には、費用をご負担いただく場合があります。詳しくは、投資信託説明書(交付目論見書)をご覧ください。