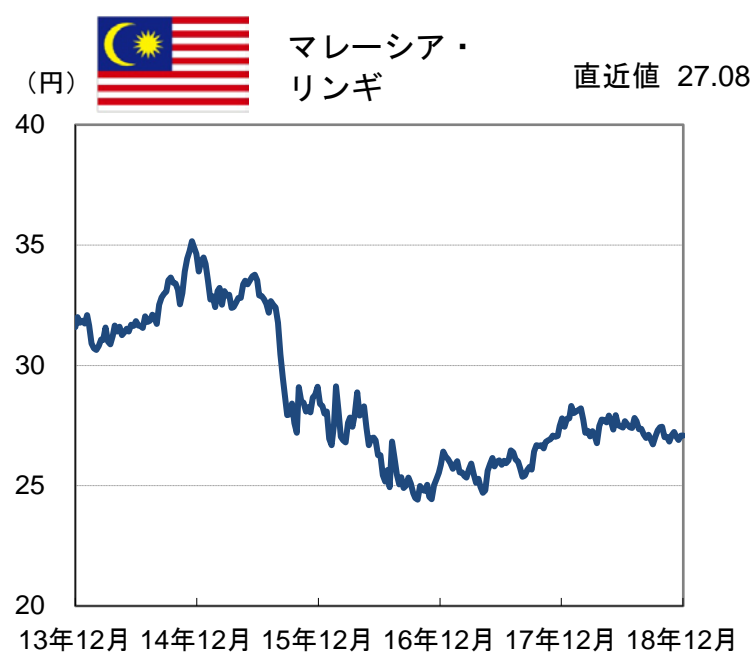
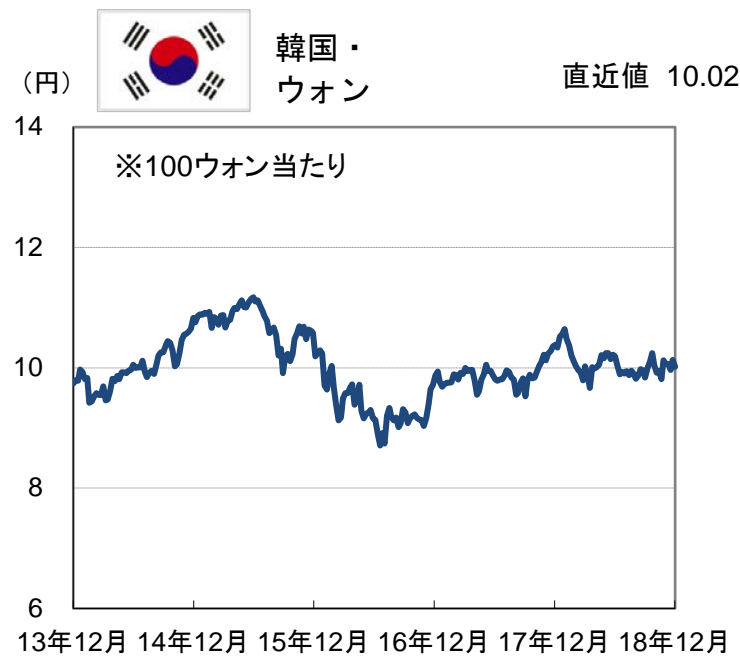
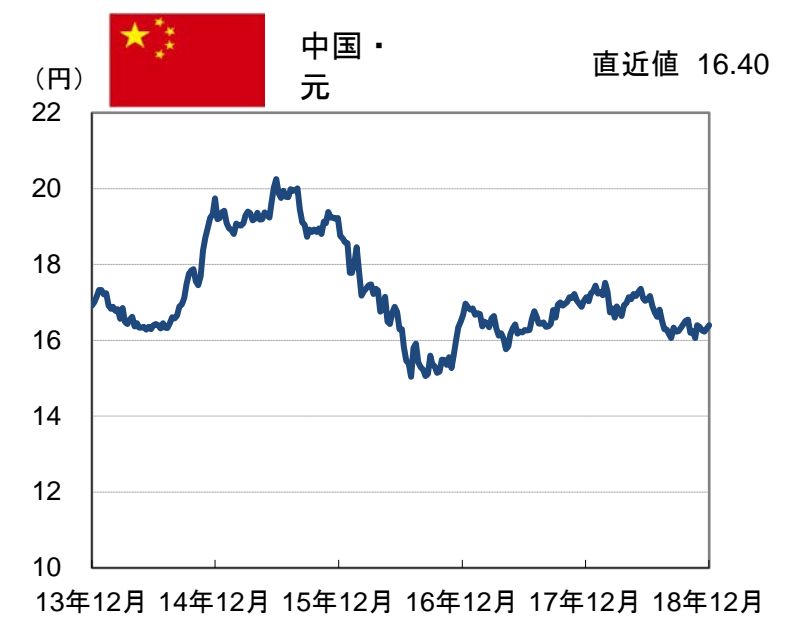
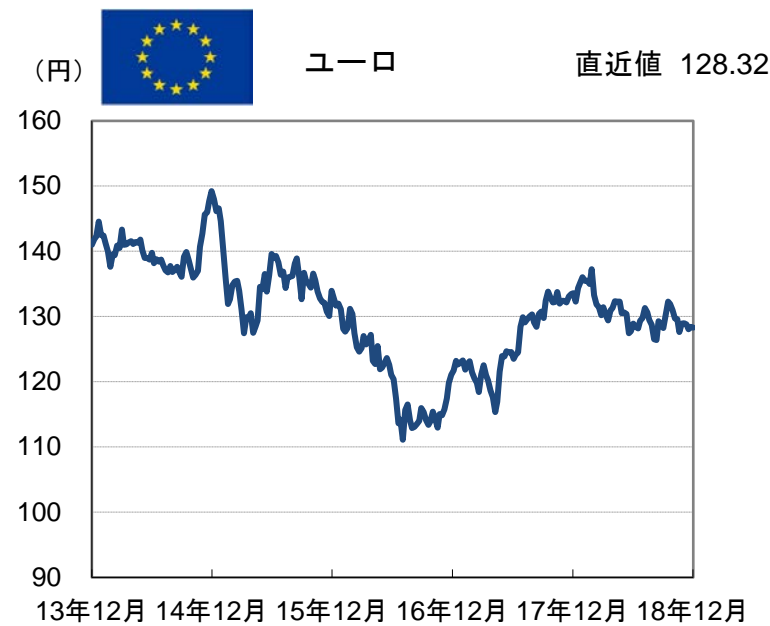
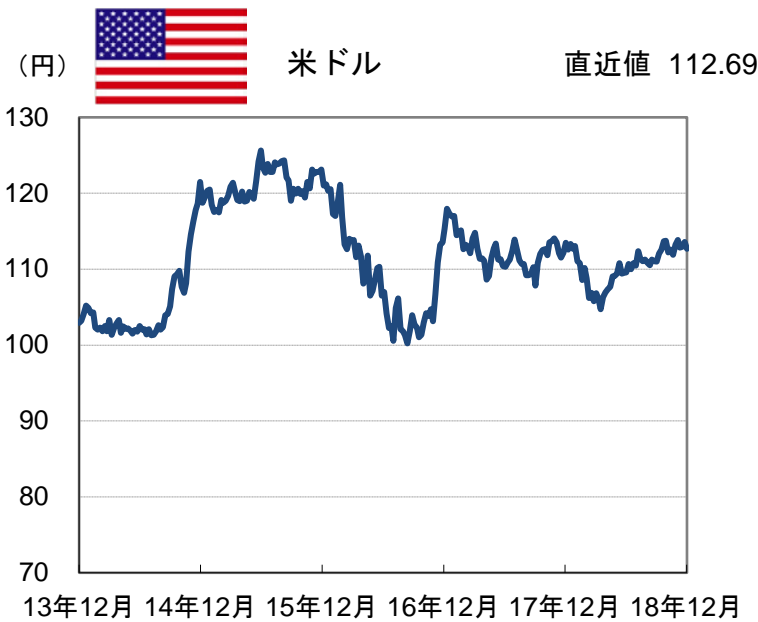


(2013年12月6日 ~ 2018年12月7日)

2018年12月11日



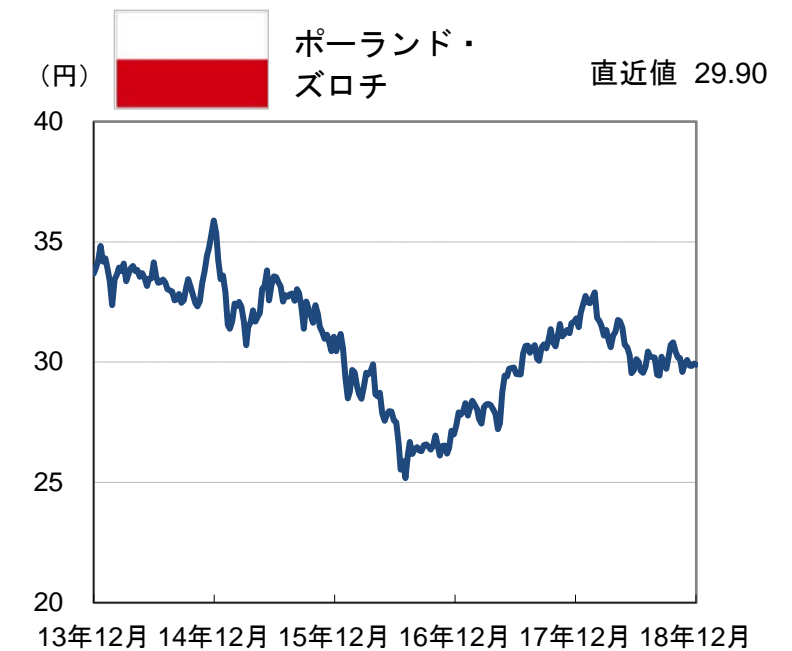
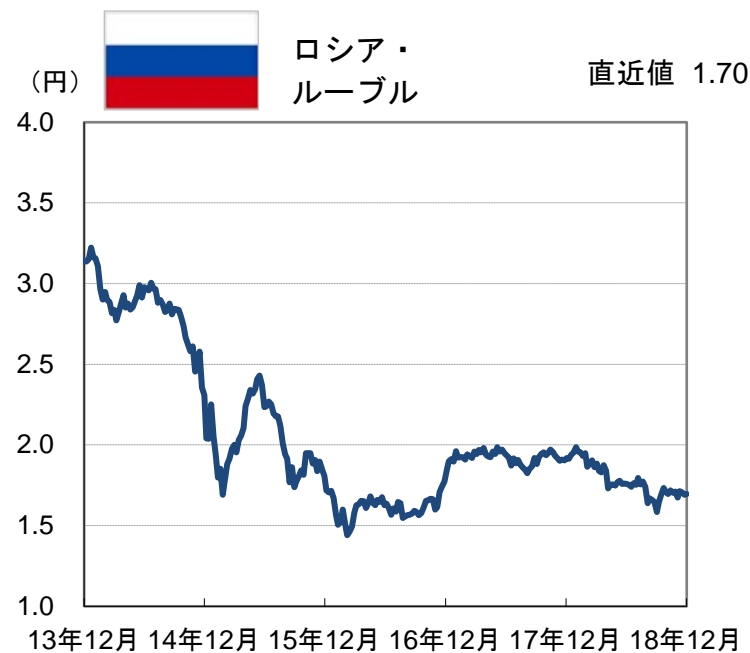
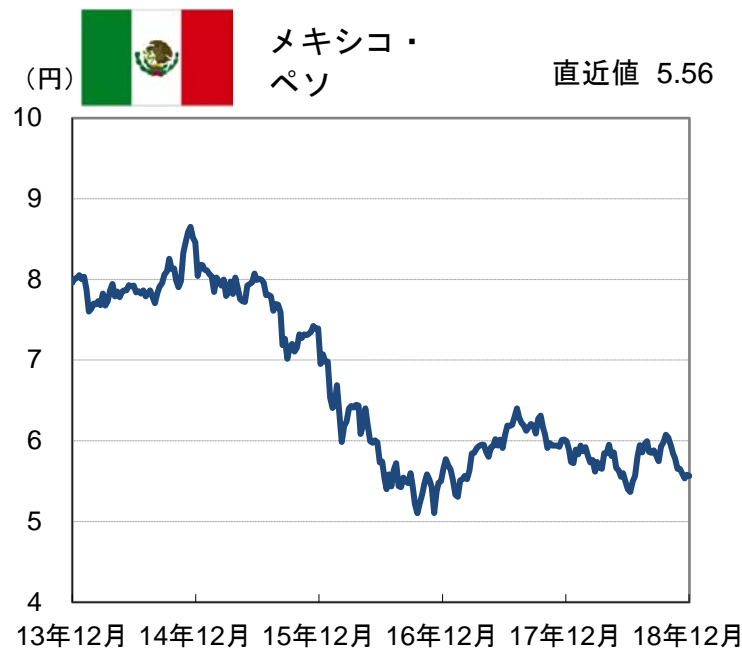
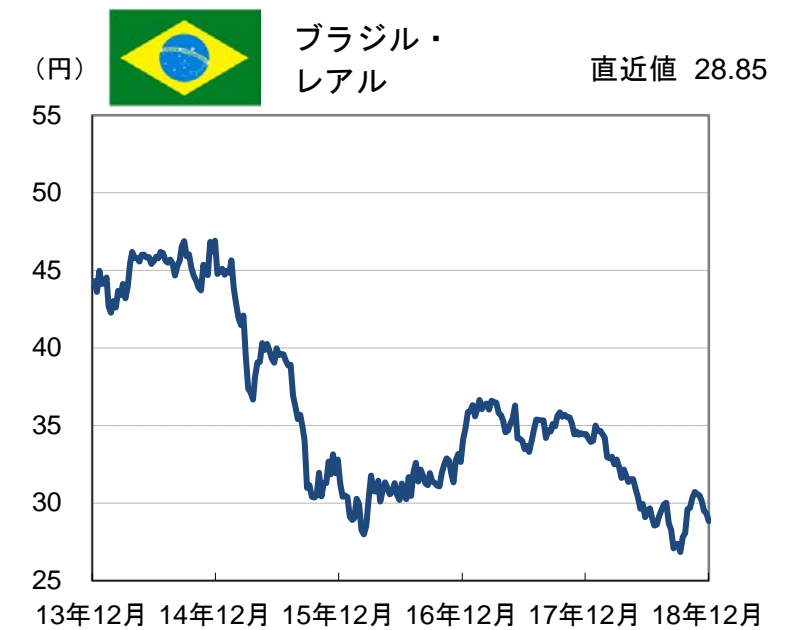
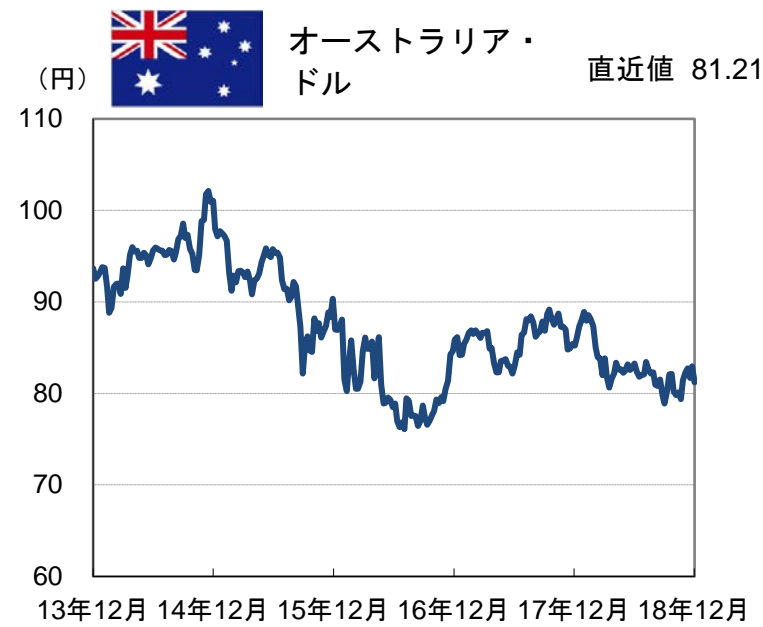
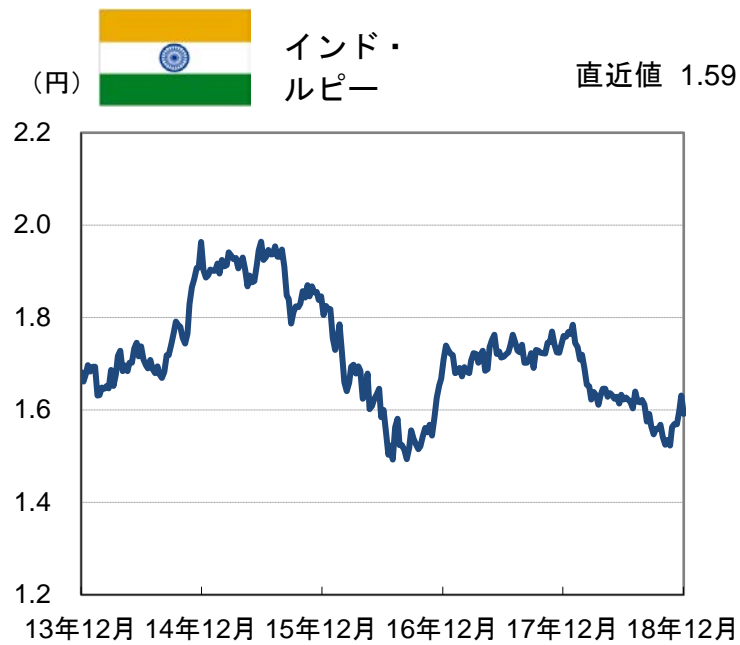
(信頼できると判断したデータをもとに日興アセットマネジメントが作成)
※上記は過去のものであり、将来を約束するものではありません。なお、休場の場合は、直前の営業日データを使用しています。

(1/3ページ)

■当資料は、日興アセットマネジメントが「主要国・地域の為替(対円)の推移」についてお伝えすることなどを目的として作成した資料であり、特定ファンドの勧誘資料ではありません。また、当資料に掲載する内容は、弊社ファンドの運用に何等影響を与えるものではありません。
■投資信託は、値動きのある資産(外貨建資産は為替変動リスクもあります。)を投資対象としているため、基準価額は変動します。したがって、元金を割り込むことがあります。投資信託の申込み・保有・換金時には、費用をご負担いただく場合があります。詳しくは、投資信託説明書(交付目論見書)をご覧ください。

データウォッチ

(2013年12月6日 ~ 2018年12月7日)

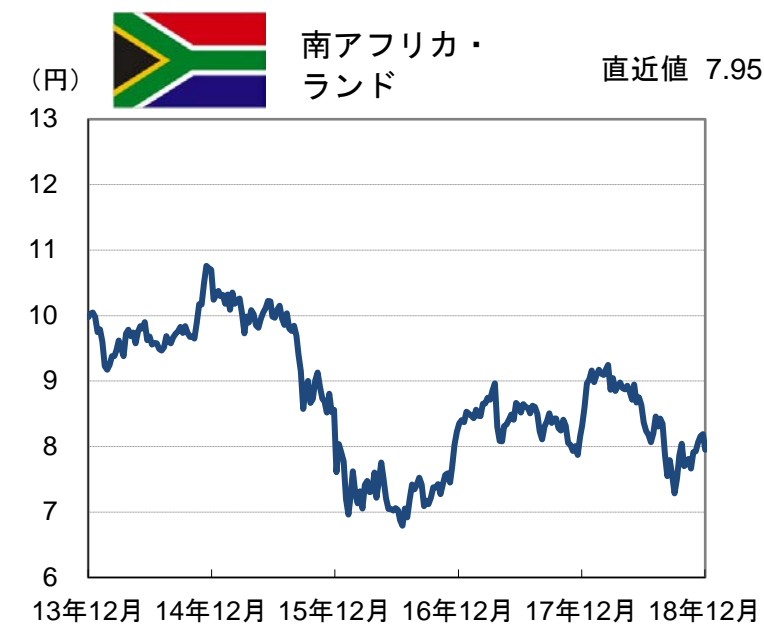
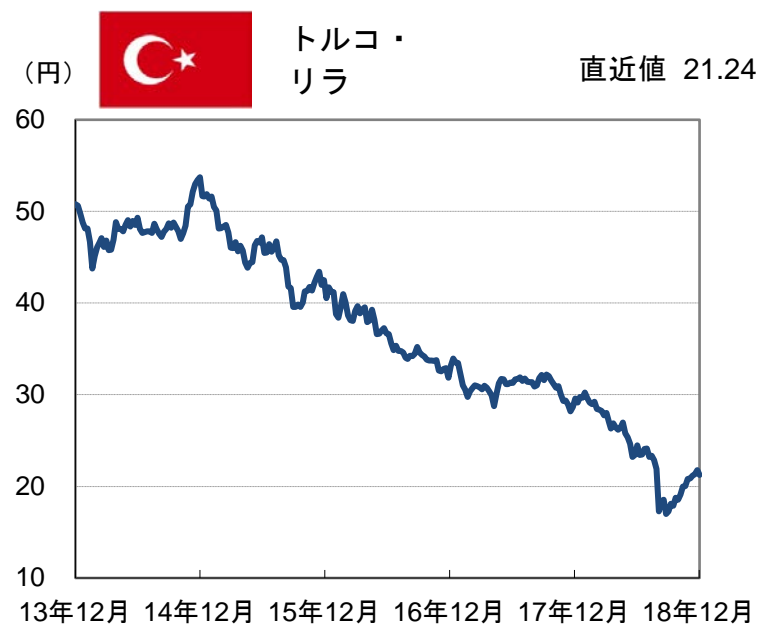
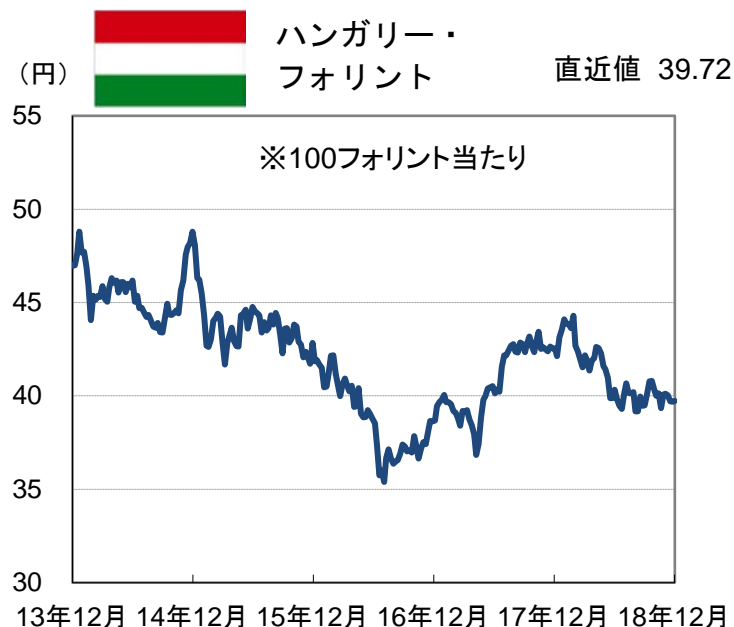


(信頼できると判断したデータをもとに日興アセットマネジメントが作成)
※上記は過去のものであり、将来を約束するものではありません。なお、休場の場合は、直前の営業日データを使用しています。

(2/3ページ)

■当資料は、日興アセットマネジメントが「主要国・地域の為替(対円)の推移」についてお伝えすることなどを目的として作成した資料であり、特定ファンドの勧誘資料ではありません。また、当資料に掲載する内容は、弊社ファンドの運用に何等影響を与えるものではありません。
■投資信託は、値動きのある資産(外貨建資産は為替変動リスクもあります。)を投資対象としているため、基準価額は変動します。したがって、元金を割り込むことがあります。投資信託の申込み・保有・換金時には、費用をご負担いただく場合があります。詳しくは、投資信託説明書(交付目論見書)をご覧ください。

(2013年12月6日 ~ 2018年12月7日)



【各通貨の騰落率(対円)】(2018年12月7日現在)

為替(対円)	前週末比	前月末比	3か月前月末比	6か月前月末比	1年前月末比
米ドル	▲ 0.8%	▲ 0.8%	▲ 0.9%	1.7%	0.0%
ユーロ	▲ 0.1%	▲ 0.1%	▲ 2.7%	▲ 0.8%	▲ 5.1%
中国・元	0.5%	0.5%	▲ 0.7%	▲ 2.1%	▲ 5.2%
韓国・ウォン	▲ 1.1%	▲ 1.1%	▲ 2.2%	0.9%	▲ 5.1%
マレーシア・リンギ	▲ 0.0%	▲ 0.0%	▲ 1.3%	▲ 1.3%	▲ 2.6%
インドネシア・ルピア	▲ 2.0%	▲ 2.0%	1.8%	0.3%	▲ 6.5%
インド・ルピー	▲ 2.4%	▲ 2.4%	1.5%	▲ 1.6%	▲ 9.8%
オーストラリア・ドル	▲ 2.1%	▲ 2.1%	▲ 1.1%	▲ 1.0%	▲ 7.7%
ブラジル・リアル	▲ 1.7%	▲ 1.7%	2.8%	1.0%	▲ 15.2%
メキシコ・ペソ	▲ 0.3%	▲ 0.3%	▲ 8.4%	▲ 0.0%	▲ 2.8%
ロシア・ルーブル	0.3%	0.3%	▲ 2.1%	▲ 3.8%	▲ 13.2%
ポーランド・ズロチ	▲ 0.1%	▲ 0.1%	▲ 3.0%	1.1%	▲ 7.7%
ハンガリー・フォリント	0.1%	0.1%	▲ 2.6%	1.1%	▲ 8.8%
トルコ・リラ	▲ 2.3%	▲ 2.3%	13.2%	▲ 11.8%	▲ 28.4%
南アフリカ・ランド	▲ 2.9%	▲ 2.9%	▲ 1.1%	▲ 1.4%	▲ 11.9%

※騰落率がプラスの場合は円安、マイナスの場合は円高を表します。

(信頼できると判断したデータをもとに日興アセットマネジメントが作成)

※上記は過去のものであり、将来を約束するものではありません。なお、休場の場合は、直前の営業日データを使用しています。

(3/3ページ)

■当資料は、日興アセットマネジメントが「主要国・地域の為替(対円)の推移」についてお伝えすることなどを目的として作成した資料であり、特定ファンドの勧誘資料ではありません。また、当資料に掲載する内容は、弊社ファンドの運用に何等影響を与えるものではありません。

■投資信託は、値動きのある資産(外貨建資産は為替変動リスクもあります。)を投資対象としているため、基準価額は変動します。したがって、元金を割り込むことがあります。投資信託の申込み・保有・換金時には、費用をご負担いただく場合があります。詳しくは、投資信託説明書(交付目論見書)をご覧ください。