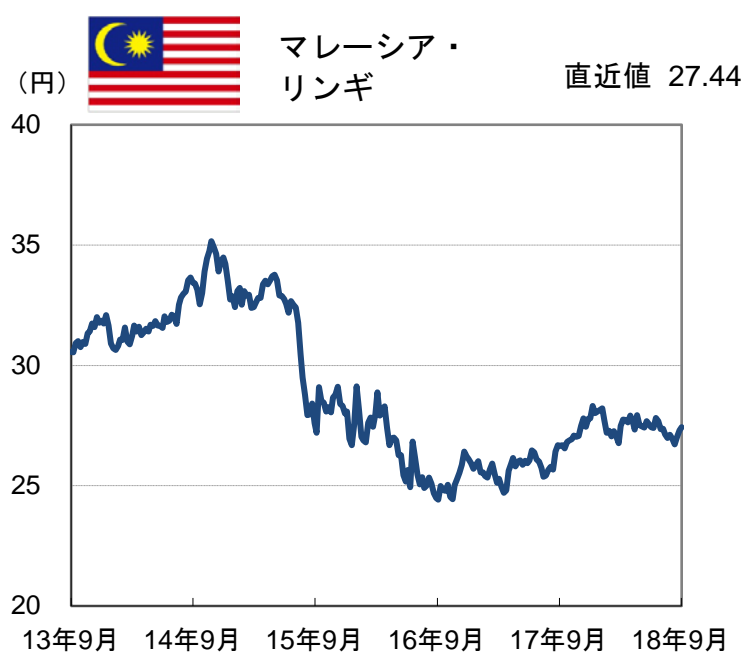
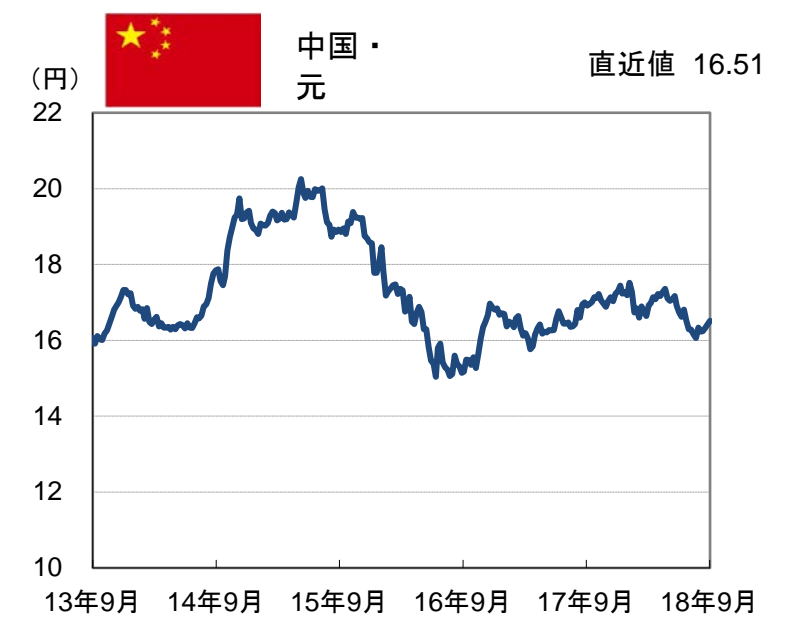
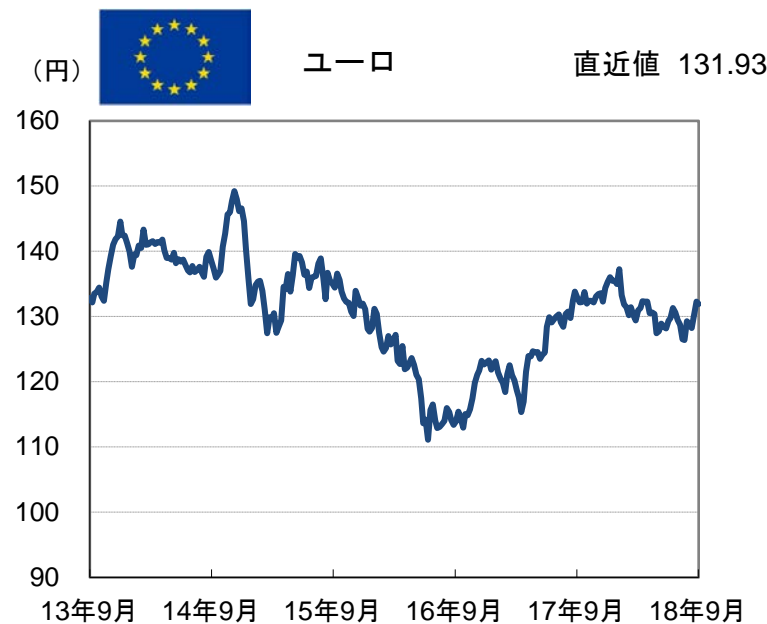
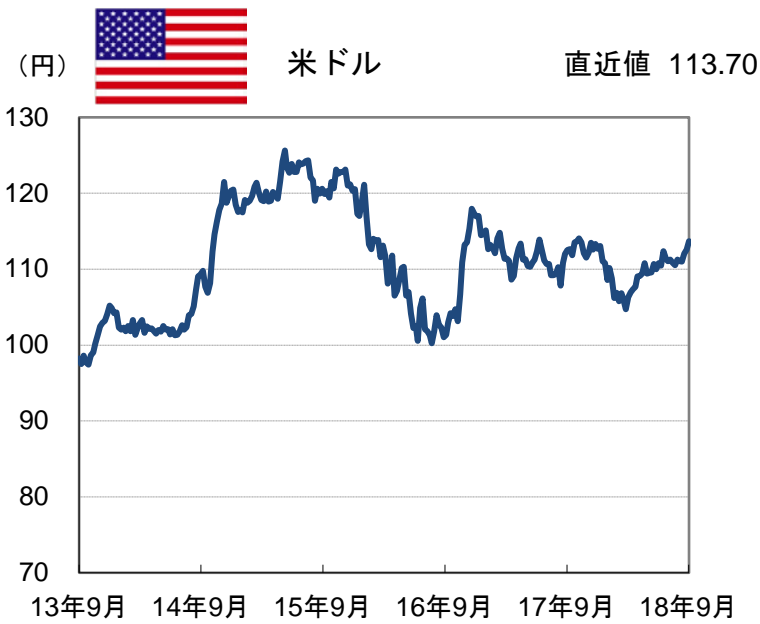


(2013年9月27日 ~ 2018年9月28日)

2018年10月2日



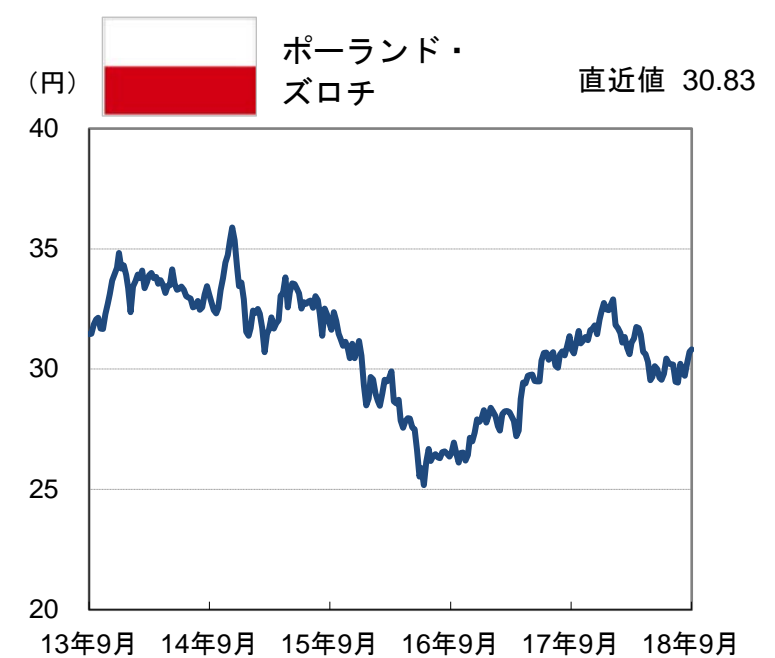
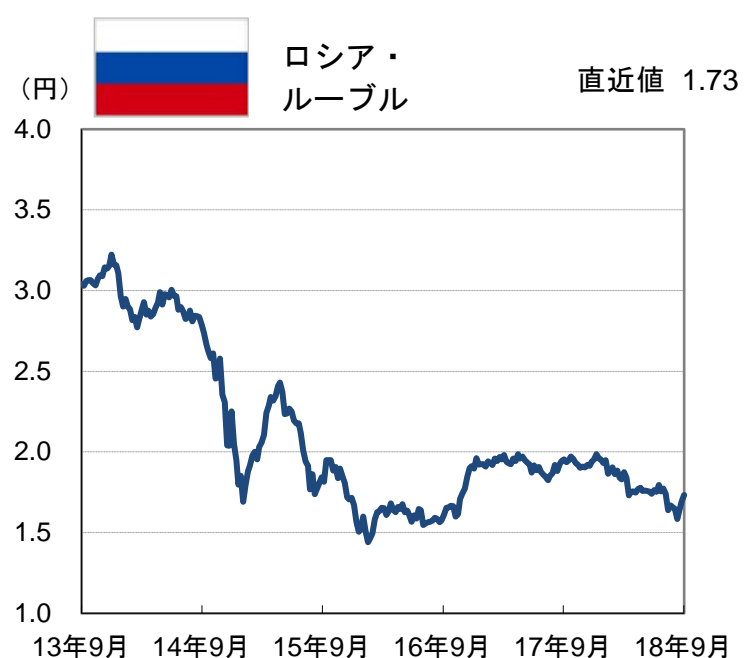
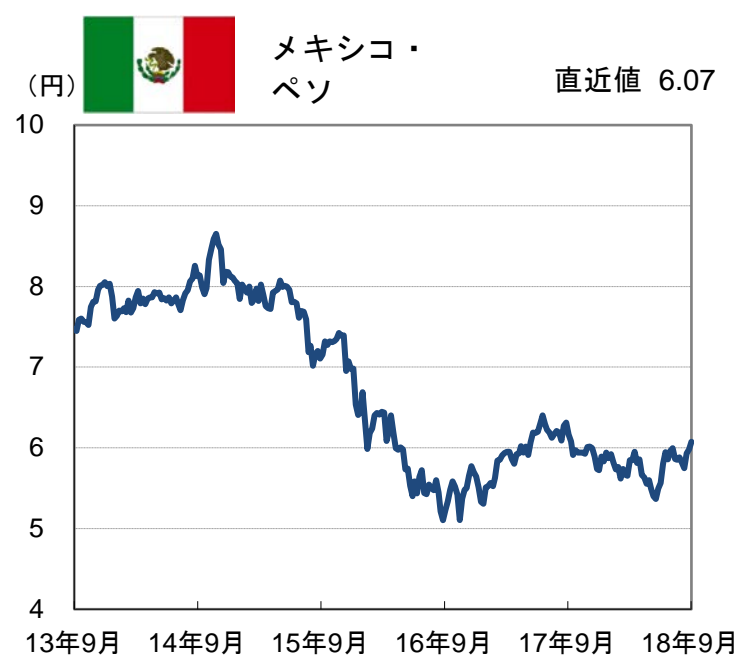
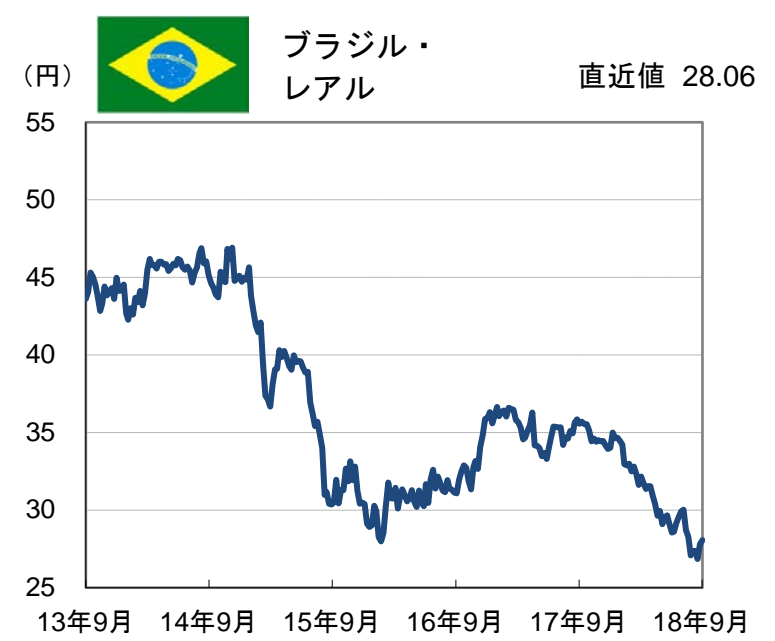
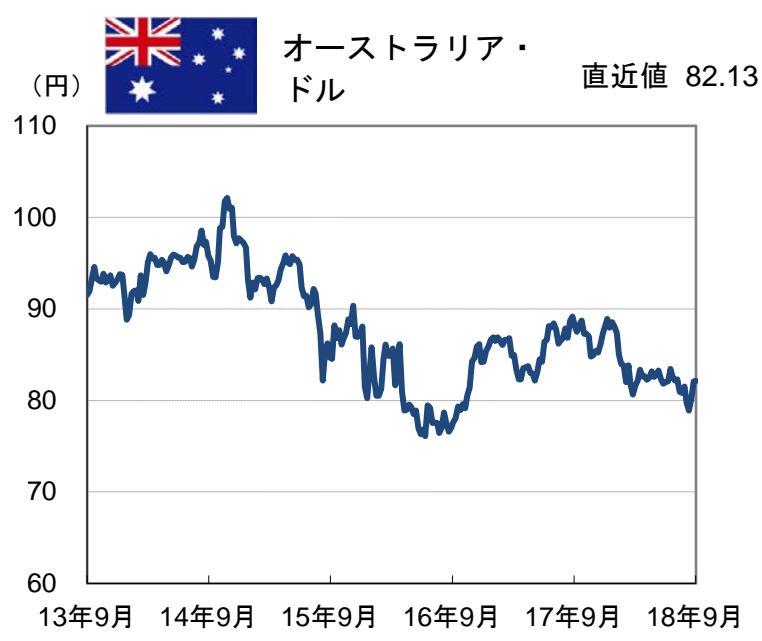
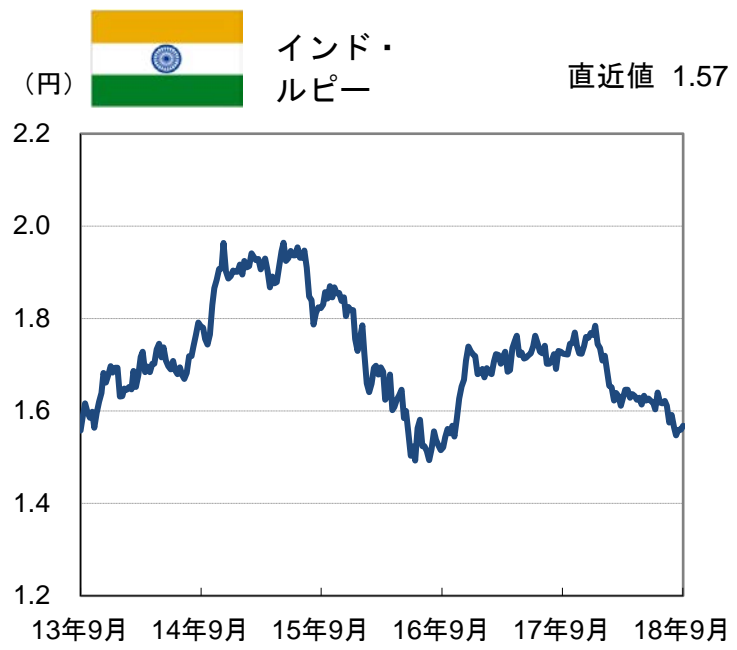
(信頼できると判断したデータをもとに日興アセットマネジメントが作成)  
 ※上記は過去のものであり、将来を約束するものではありません。なお、休場の場合は、直前の営業日データを使用しています。

(1/3ページ)

■当資料は、日興アセットマネジメントが「主要国・地域の為替(対円)の推移」についてお伝えすることなどを目的として作成した資料であり、特定ファンドの勧誘資料ではありません。また、当資料に掲載する内容は、弊社ファンドの運用に何等影響を与えるものではありません。  
 ■投資信託は、値動きのある資産(外貨建資産は為替変動リスクもあります。)を投資対象としているため、基準価額は変動します。したがって、元金を割り込むことがあります。投資信託の申込み・保有・換金時には、費用をご負担いただく場合があります。詳しくは、投資信託説明書(交付目論見書)をご覧ください。

データウォッチ

(2013年9月27日 ~ 2018年9月28日)

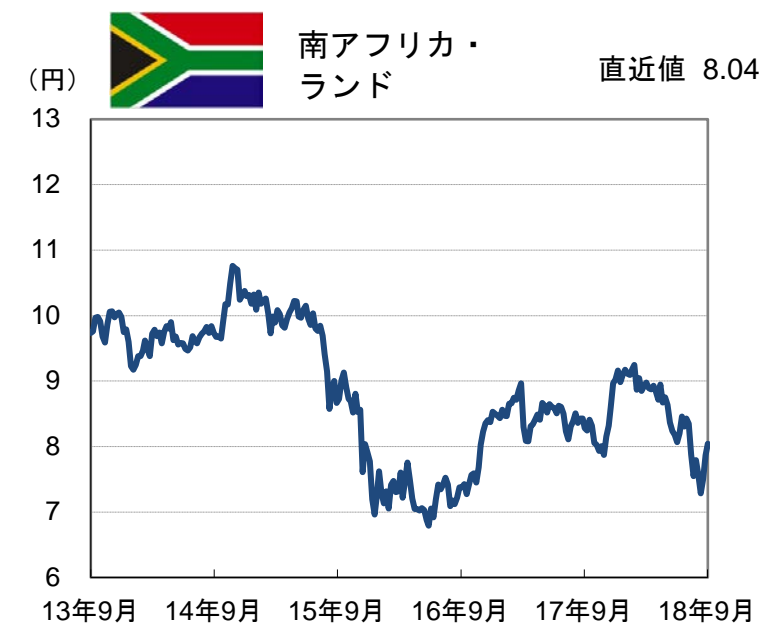
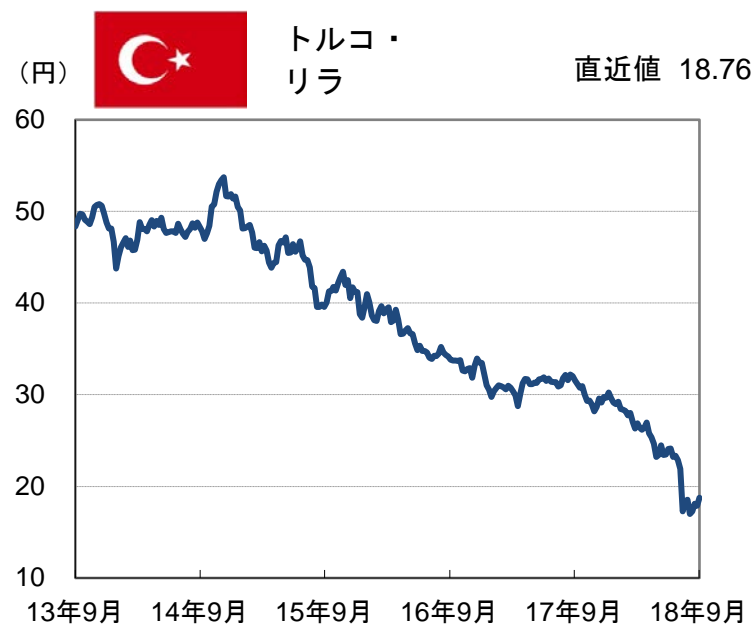
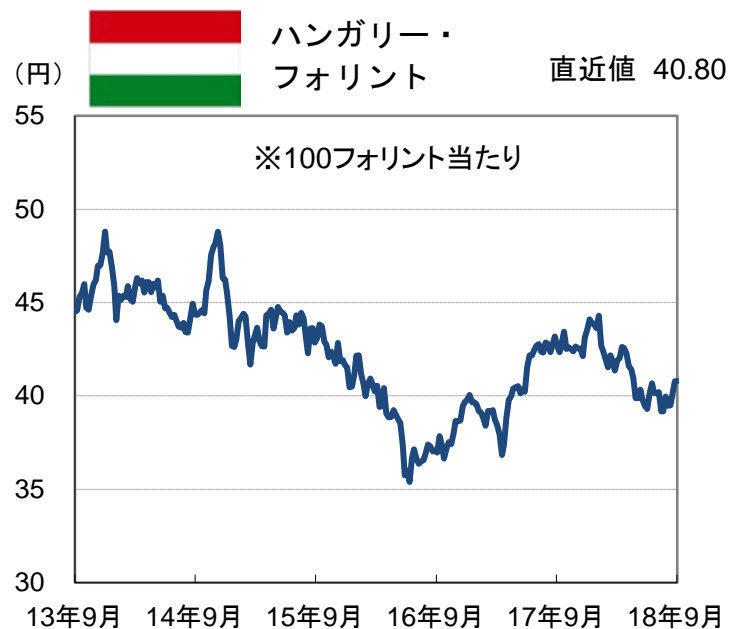


(信頼できると判断したデータをもとに日興アセットマネジメントが作成)  
 ※上記は過去のものであり、将来を約束するものではありません。なお、休場の場合は、直前の営業日データを使用しています。

(2/3ページ)

■当資料は、日興アセットマネジメントが「主要国・地域の為替(対円)の推移」についてお伝えすることなどを目的として作成した資料であり、特定ファンドの勧誘資料ではありません。また、当資料に掲載する内容は、弊社ファンドの運用に何等影響を与えるものではありません。  
 ■投資信託は、値動きのある資産(外貨建資産は為替変動リスクもあります。)を投資対象としているため、基準価額は変動します。したがって、元金を割り込むことがあります。投資信託の申込み・保有・換金時には、費用をご負担いただく場合があります。詳しくは、投資信託説明書(交付目論見書)をご覧ください。

(2013年9月27日 ~ 2018年9月28日)



【各通貨の騰落率(対円)】(2018年9月28日現在)

為替(対円)	前週末比	前月末比	3か月前月末比	6か月前月末比	1年前月末比
米ドル	1.0%	2.4%	2.7%	7.0%	1.1%
ユーロ	▲0.3%	2.4%	2.0%	0.7%	▲0.7%
中国・元	0.6%	1.8%	▲1.4%	▲2.4%	▲2.4%
韓国・ウォン	1.4%	2.8%	3.2%	2.3%	4.2%
マレーシア・リンギ	0.5%	1.8%	0.0%	▲0.2%	2.9%
インドネシア・ルピア	0.5%	1.4%	▲1.5%	▲1.3%	▲8.7%
インド・ルピー	0.6%	0.2%	▲3.0%	▲3.8%	▲9.0%
オーストラリア・ドル	0.0%	2.9%	0.1%	0.6%	▲6.8%
ブラジル・リアル	1.0%	2.5%	▲1.7%	▲12.7%	▲21.1%
メキシコ・ペソ	1.6%	4.4%	9.2%	3.9%	▲1.4%
ロシア・ルーブル	2.3%	5.3%	▲1.7%	▲7.5%	▲11.3%
ポーランド・ズロチ	0.3%	2.9%	4.3%	▲0.9%	0.0%
ハンガリー・フォリント	0.0%	3.4%	3.8%	▲2.6%	▲4.4%
トルコ・リラ	5.0%	10.5%	▲22.1%	▲30.2%	▲40.6%
南アフリカ・ランド	2.3%	6.3%	▲0.3%	▲10.4%	▲2.9%

※騰落率がプラスの場合は円安、マイナスの場合は円高を表します。

(信頼できると判断したデータをもとに日興アセットマネジメントが作成)

※上記は過去のものであり、将来を約束するものではありません。なお、休場の場合は、直前の営業日データを使用しています。

(3/3ページ)

■当資料は、日興アセットマネジメントが「主要国・地域の為替(対円)の推移」についてお伝えすることなどを目的として作成した資料であり、特定ファンドの勧誘資料ではありません。また、当資料に掲載する内容は、弊社ファンドの運用に何等影響を与えるものではありません。

■投資信託は、値動きのある資産(外貨建資産は為替変動リスクもあります。)を投資対象としているため、基準価額は変動します。したがって、元金を割り込むことがあります。投資信託の申込み・保有・換金時には、費用をご負担いただく場合があります。詳しくは、投資信託説明書(交付目論見書)をご覧ください。