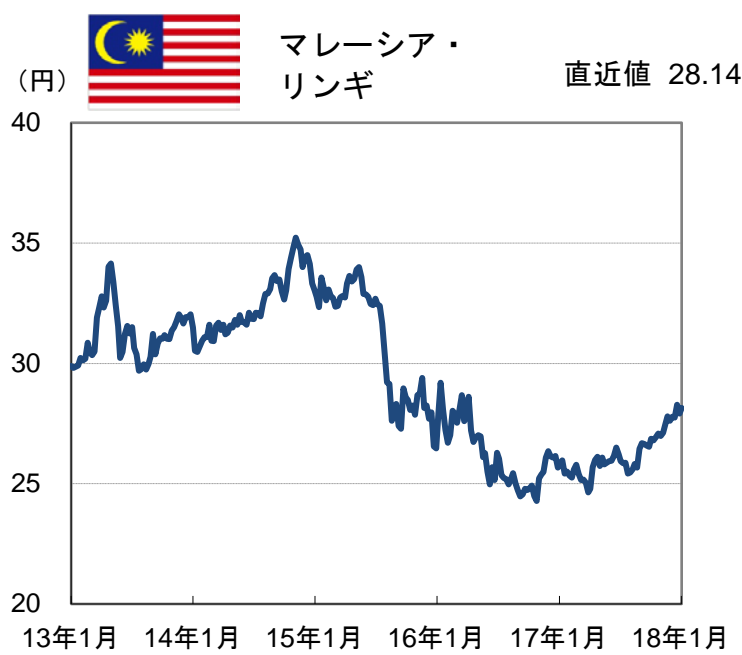
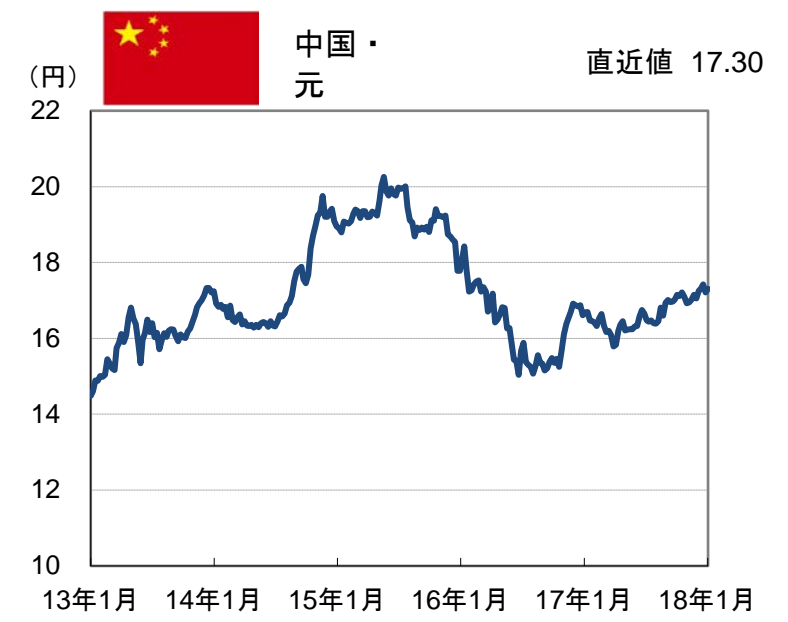
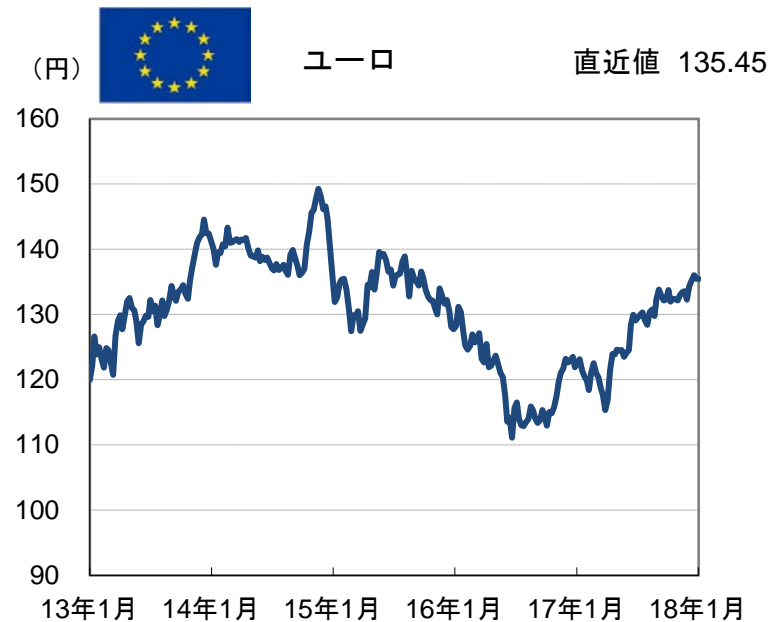
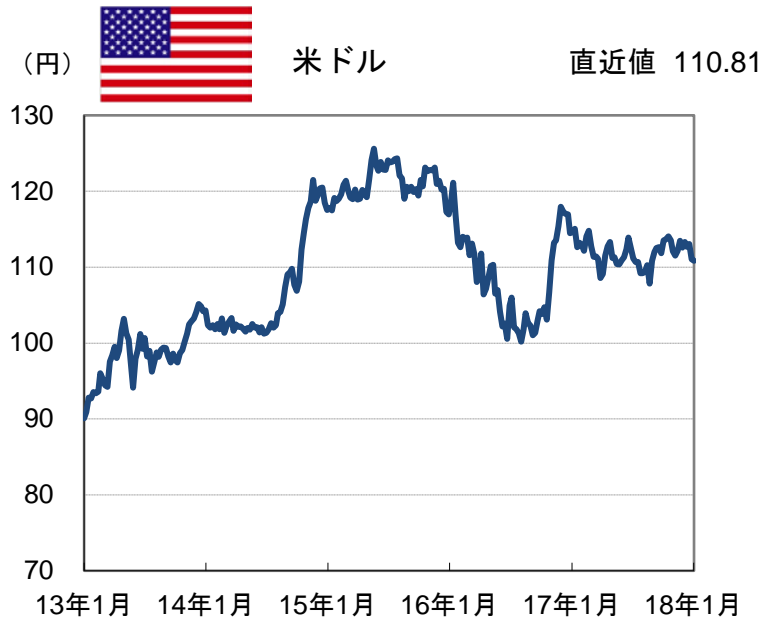


(2013年1月18日 ~ 2018年1月19日)

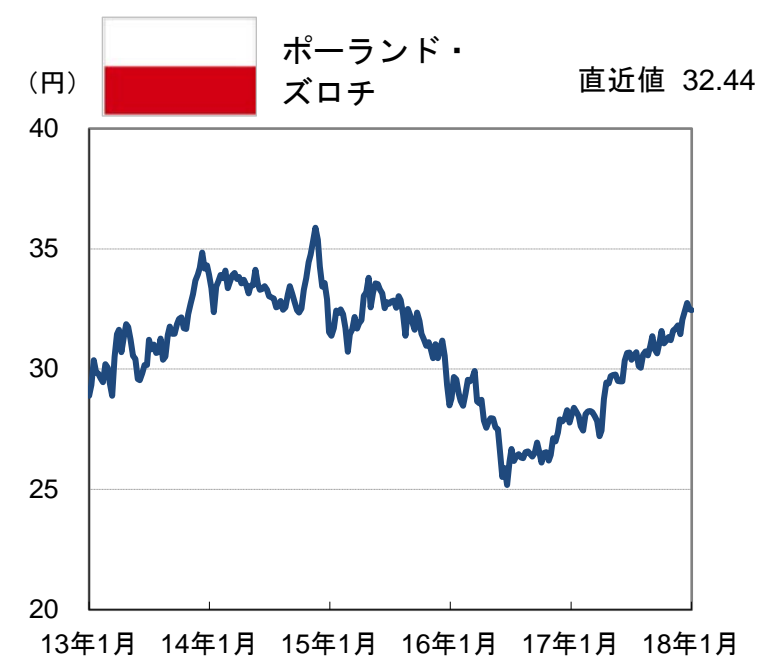
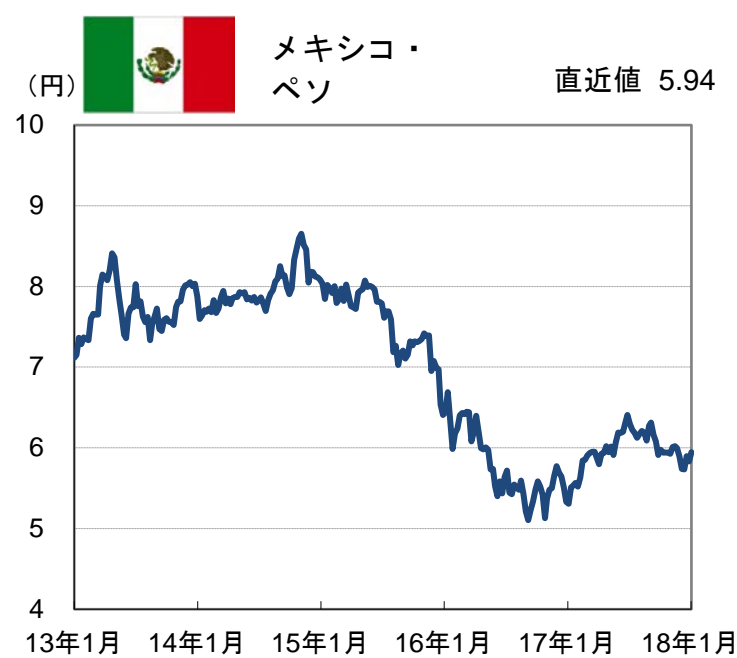
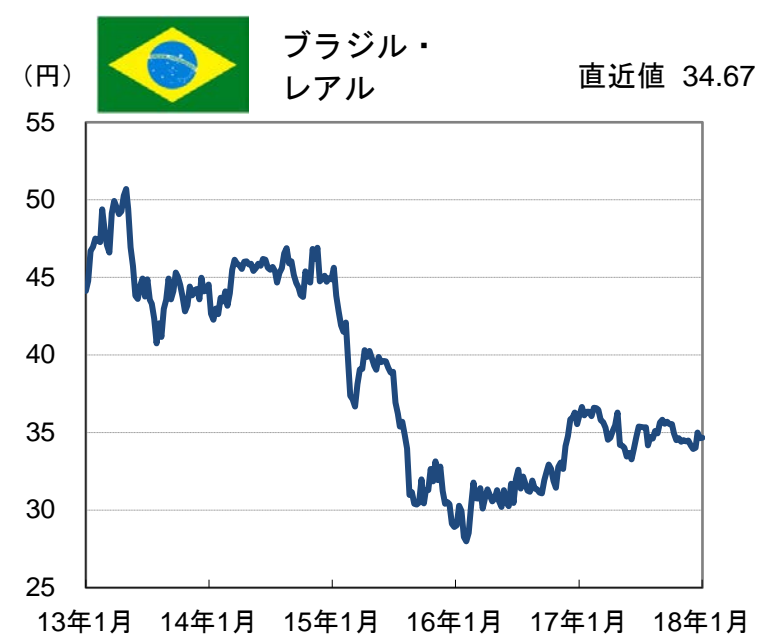
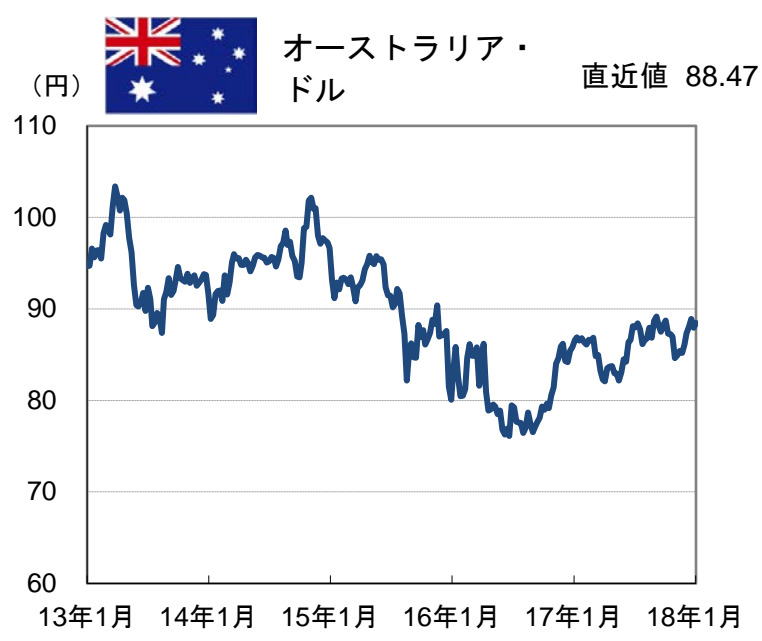
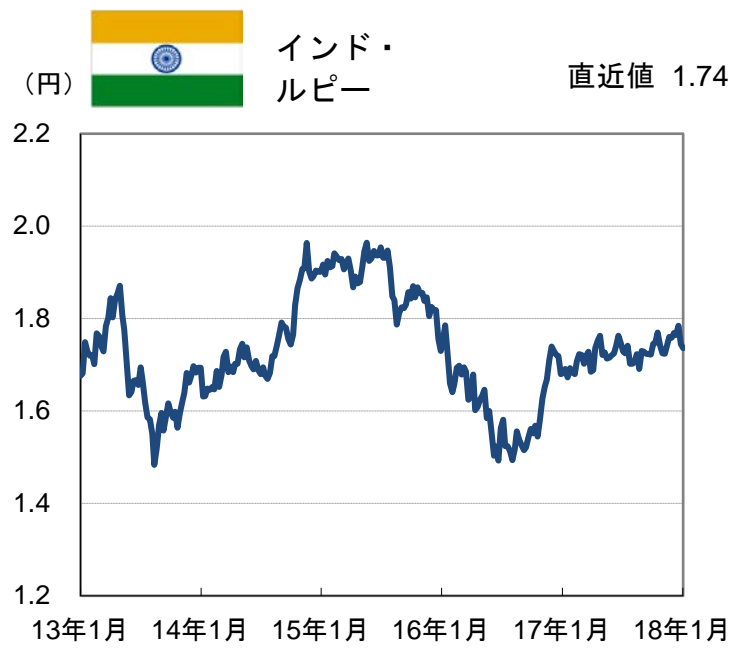


(信頼できると判断したデータをもとに日興アセットマネジメントが作成)
 ※上記は過去のものであり、将来を約束するものではありません。なお、休場の場合は、直前の営業日データを使用しています。

■当資料は、日興アセットマネジメントが「主要国・地域の為替(対円)の推移」についてお伝えすることなどを目的として作成した資料であり、特定ファンドの勧誘資料ではありません。また、当資料に掲載する内容は、弊社ファンドの運用に何等影響を与えるものではありません。
 ■投資信託は、値動きのある資産(外貨建資産は為替変動リスクもあります。)を投資対象としているため、基準価額は変動します。したがって、元金を割り込むことがあります。投資信託の申込み・保有・換金時には、費用をご負担いただく場合があります。詳しくは、投資信託説明書(交付目論見書)をご覧ください。

データウォッチ

(2013年1月18日 ~ 2018年1月19日)

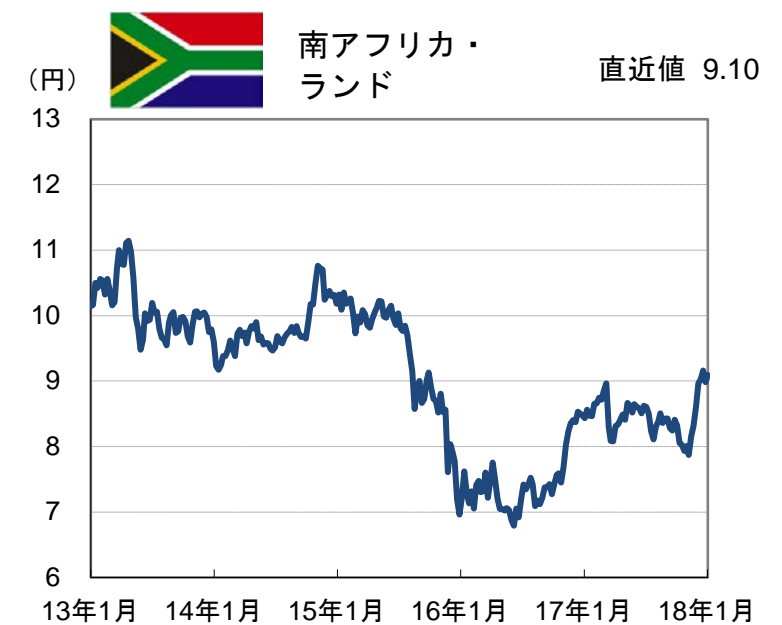
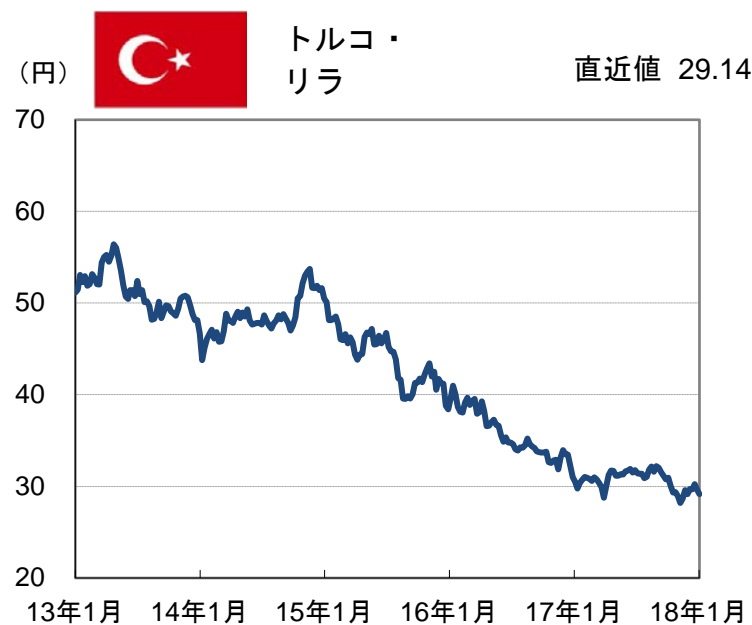
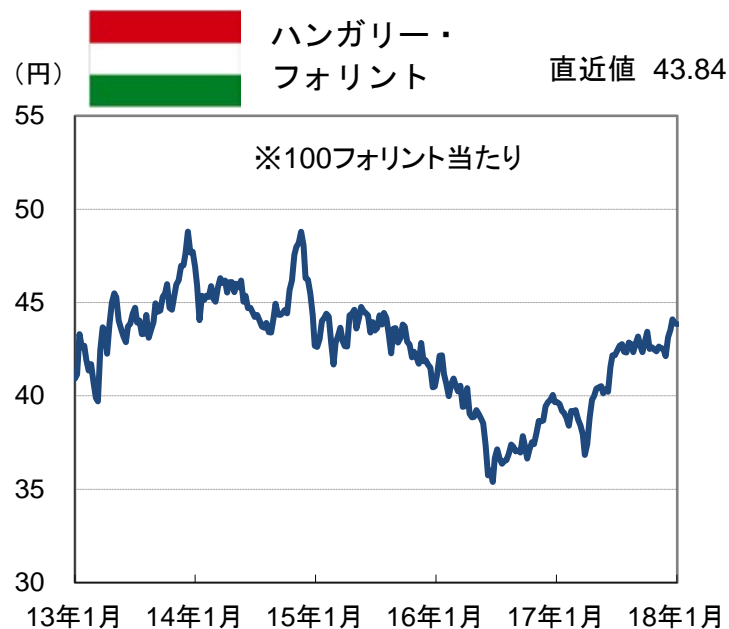


(信頼できると判断したデータをもとに日興アセットマネジメントが作成)
※上記は過去のものであり、将来を約束するものではありません。なお、休場の場合は、直前の営業日データを使用しています。

(2/3ページ)

■当資料は、日興アセットマネジメントが「主要国・地域の為替(対円)の推移」についてお伝えすることなどを目的として作成した資料であり、特定ファンドの勧誘資料ではありません。また、当資料に掲載する内容は、弊社ファンドの運用に何等影響を与えるものではありません。
■投資信託は、値動きのある資産(外貨建資産は為替変動リスクもあります。)を投資対象としているため、基準価額は変動します。したがって、元金を割り込むことがあります。投資信託の申込み・保有・換金時には、費用をご負担いただく場合があります。詳しくは、投資信託説明書(交付目論見書)をご覧ください。

(2013年1月18日 ~ 2018年1月19日)



【各通貨の騰落率(対円)】(2018年1月19日現在)

| 為替(対円) | 前週末比 | 前月末比 | 3か月前月末比 | 6か月前月末比 | 1年前月末比 |
|-------------|-------|-------|---------|---------|--------|
| 米ドル | ▲0.2% | ▲1.7% | ▲2.5% | 0.5% | ▲1.8% |
| ユーロ | ▲0.0% | 0.2% | 2.4% | 3.7% | 11.2% |
| 中国・元 | 0.5% | 0.0% | 0.9% | 5.5% | 5.3% |
| 韓国・ウォン | ▲0.9% | ▲1.7% | 2.1% | 5.4% | 6.0% |
| マレーシア・リンギ | 0.8% | 1.4% | 4.8% | 9.3% | 10.5% |
| インドネシア・ルピア | ▲0.3% | 0.3% | ▲0.8% | 0.4% | ▲1.7% |
| インド・ルピー | ▲0.5% | ▲1.6% | ▲1.1% | 1.0% | 4.4% |
| オーストラリア・ドル | 0.6% | 0.5% | 1.7% | 0.3% | 3.4% |
| ブラジル・レアル | 0.1% | 1.9% | ▲0.2% | ▲1.7% | ▲3.2% |
| メキシコ・ペソ | 1.9% | 3.7% | 0.2% | ▲4.0% | 9.8% |
| ロシア・ルーブル | ▲0.2% | ▲0.0% | 0.3% | 5.9% | 4.1% |
| ポーランド・ズロチ | ▲0.1% | 0.1% | 3.9% | 5.7% | 15.1% |
| ハンガリー・フォロント | ▲0.1% | 0.7% | 3.1% | 2.1% | 11.6% |
| トルコ・リラ | ▲1.6% | ▲1.8% | ▲2.8% | ▲7.0% | ▲2.5% |
| 南アフリカ・ランド | 1.2% | ▲0.1% | 13.1% | 8.8% | 8.7% |

※騰落率がプラスの場合は円安、マイナスの場合は円高を表します。

(信頼できると判断したデータをもとに日興アセットマネジメントが作成)

※上記は過去のものであり、将来を約束するものではありません。なお、休場の場合は、直前の営業日データを使用しています。

(3/3ページ)

■当資料は、日興アセットマネジメントが「主要国・地域の為替(対円)の推移」についてお伝えすることなどを目的として作成した資料であり、特定ファンドの勧誘資料ではありません。また、当資料に掲載する内容は、弊社ファンドの運用に何等影響を与えるものではありません。

■投資信託は、値動きのある資産(外貨建資産は為替変動リスクもあります。)を投資対象としているため、基準価額は変動します。したがって、元金を割り込むことがあります。投資信託の申込み・保有・換金時には、費用をご負担いただく場合があります。詳しくは、投資信託説明書(交付目論見書)をご覧ください。