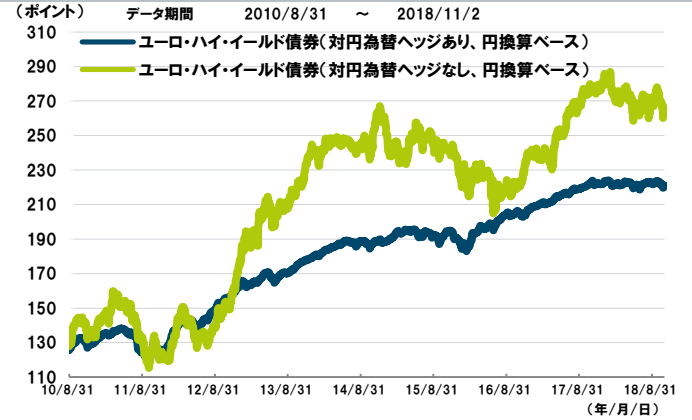


先週末のユーロ・ハイ・イールド債券市場は、対円為替ヘッジありで前週比+0.58%(円換算ベース)、また対円為替ヘッジなしで前週比+2.18%(円換算ベース)となりました。

### 1. 主要指数

指数値			10/26	11/2	騰落率
資産クラス	円換算ベース	対円為替ヘッジあり			
		ユーロ・ハイ・イールド債券	219.78	221.06	+0.58%
		米国ハイ・イールド債券	247.67	248.09	+0.17%
		対円為替ヘッジなし			
	ユーロ・ハイ・イールド債券	260.17	265.84	+2.18%	
	米国ハイ・イールド債券	404.18	411.23	+1.74%	
現地通貨ベース	ユーロ圏国債	728.78	728.59	-0.03%	
	ユーロ圏株式	1,386.66	1,429.62	+3.10%	

(出所:ICE Data, Bloombergのデータを基にドイチェ・アセット・マネジメント(株)が作成)



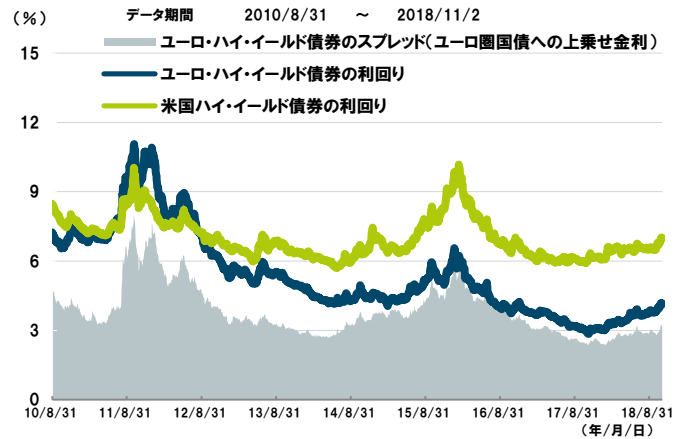
### 2. 利回りとスプレッド

利回り	10/26	11/2	変化幅
ユーロ圏国債	0.94%	0.94%	+0.01%
ユーロ・ハイ・イールド債券	4.18%	4.12%	-0.06%
米国ハイ・イールド債券	6.96%	6.99%	+0.03%

#### スプレッド(対ユーロ圏国債 利回り格差)

	10/26	11/2	変化幅
ユーロ・ハイ・イールド債券	3.24%	3.18%	-0.06%

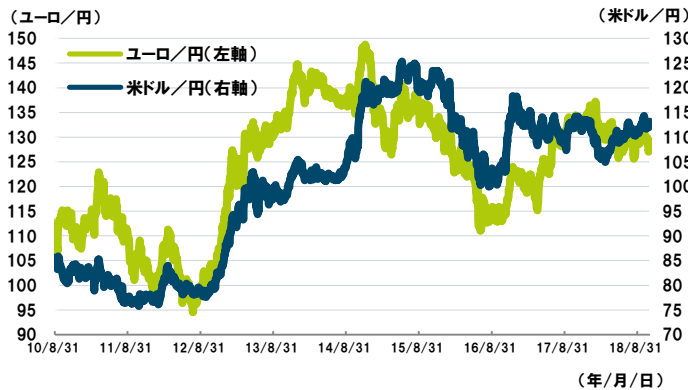
(出所:ICE Data, Bloombergのデータを基にドイチェ・アセット・マネジメント(株)が作成)



### 3. 為替

		10/26	11/2	変化率
為替	ユーロ/円	127.04	129.21	+1.71%
	(参考)ユーロ/米ドル	1.135	1.145	+0.87%
	(参考)米ドル/円	111.94	112.85	+0.81%

データ期間 2010/8/31 ~ 2018/11/2



(出所:Bloombergのデータを基にドイチェ・アセット・マネジメント(株)が作成)

【当レポートで使用した各種指数等について】

ユーロ・ハイ・イールド債券:ICE BofAML Euro High Yield Constrained Index, 米国ハイ・イールド債券:ICE BofAML US High Yield Constrained Index, ユーロ圏国債:ICE BofAML Euro Government Index, ユーロ圏株式:FTSEユーロファースト300種指数、短期金利:1ヵ月LIBOR、※ユーロ・ハイ・イールド債券、米国ハイ・イールド債券、ユーロ圏国債におけるICE Dataの市場指数はICE Dataが算出する指数です。

※騰落率・変化幅・変化率・スプレッドに関しては、端数処理の関係で数値が異なって見えることがあります。

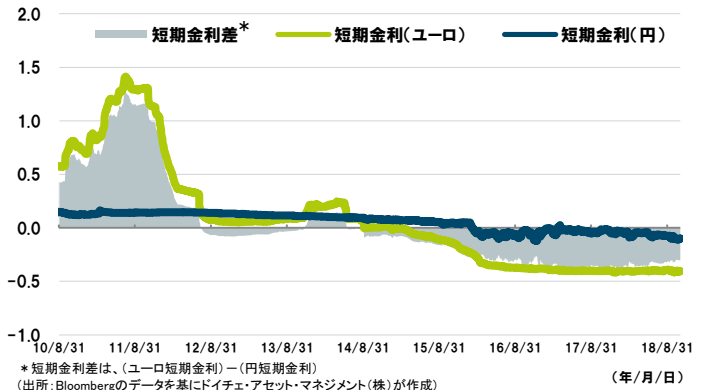
当資料中の各数値等は当資料作成時点で確認できる情報に基づいて作成しております。従いまして、速報値等の情報を用いる場合もあるため、数値等が変更になる場合があります。

当資料は、情報提供を目的としたものであり、特定の投資商品の推奨や投資勧誘を目的としたものではありません。当資料は、信頼できる情報をもとにドイチェ・アセット・マネジメント株式会社が作成しておりますが、正確性・完全性について当社が責任を負うものではありません。当資料記載の情報及び見通しは、作成時点のものであり、市場の環境やその他の状況によって予告なく変更することがあります。

### 4. 短期金利

	短期金利水準		変化幅	短期金利差(対円)		金利差変化幅
	10/26	11/2		10/26	11/2	
ユーロ	-0.405%	-0.403%	+0.002%	-0.299%	-0.302%	-0.003%
日本円	-0.106%	-0.101%	+0.006%	-	-	-

データ期間 2010/8/31 ~ 2018/11/2



\* 短期金利差は、(ユーロ短期金利) - (円短期金利)

(出所:Bloombergのデータを基にドイチェ・アセット・マネジメント(株)が作成)

## ご留意事項

### ●投資信託に係るリスクについて

投資信託は、主に国内外の株式や公社債等の値動きのある証券を投資対象とし投資元本が保証されていないため、当該資産の市場における取引価格の変動や為替の変動等により投資一単位当たりの価値が変動します。したがってお客様のご投資された金額を下回ることもあります。

また、投資信託は、個別の投資信託毎に投資対象資産の種類や投資制限、取引市場、投資対象国等が異なることから、リスクの内容や性質が異なりますので、ご購入に際しては、事前に最新の投資信託説明書(交付目論見書)や契約締結前交付書面の内容をご確認の上、ご自身で判断して下さい。

### ●投資信託に係る費用について

【お申込みいただくお客様には以下の費用をご負担いただきます。】

- 購入時に直接ご負担いただく費用…購入時手数料 上限3.78%(税抜3.50%)
- 換金時に直接ご負担いただく費用…信託財産留保額 上限1.0%
- 投資信託の保有期間中に間接的にご負担いただく費用…運用管理費用(信託報酬) 上限2.0304%程度(税込)
- その他費用…上記以外に保有期間等に応じてご負担いただく費用があります。

投資信託説明書(交付目論見書)、契約締結前交付書面等でご確認下さい。

### 《ご注意》

上記に記載しているリスクや費用項目につきましては、一般的な投資信託を想定しております。費用の料率につきましては、ドイツ・アセット・マネジメント株式会社が運用するすべての投資信託のうち、徴収するそれぞれの費用における最高の料率を記載しております。投資信託の運用による損益は、すべて受益者に帰属します。投資信託は、金融機関の預貯金と異なり、元本及び利息の保証はありません。投資信託は、預金または保険契約ではないため、預金保険及び保険契約者保護機構の保護の対象にはなりません。登録金融機関を通じてご購入いただいた投資信託は、投資者保護基金の対象とはなりません。投資信託に係るリスクや費用は、それぞれの投資信託により異なりますので、ご購入に際しては、事前に最新の投資信託説明書(交付目論見書)や契約締結前交付書面の内容をご確認の上、ご自身で判断して下さい。

なお、当社では投資信託の直接の販売は行っておりませんので、実際のお申込みにあたっては、各投資信託取扱いの販売会社にお問合せ下さい。

ドイツ・アセット・マネジメント株式会社

金融商品取引業者 関東財務局長(金商)第359号

加入協会: 日本証券業協会、一般社団法人投資信託協会、

一般社団法人日本投資顧問業協会、

一般社団法人第二種金融商品取引業協会

## 【指数に関してのご留意事項】

ICE® BofAML®はICE Data Indices, LLC又はその関係会社(以下、「ICE Data」といいます。)が権利を有する商標であり、ドイツ・アセット・マネジメント株式会社(以下、「当社」といいます。))は、ICE BofAML Euro High Yield Constrained Index、ICE BofAML US High Yield Constrained Index、ICE BofAML Euro Government Indexとあわせてその使用許諾を得ています。なおICE Dataは本インデックスが参照される可能性のある当社のいかなる商品についても当社についてもスポンサー、保証、販売、または販売促進を行うものではありません。ICE Dataは有価証券投資一般及びファンドへの投資の妥当性並びに本インデックスが証券市場全般の利回りに追従する能力について何ら表明又は保証するものではありません。

ICE Data及びそのサードパーティ・サプライヤーは、明示又は黙示を問わずいかなる保証も行わないものではなく、かつ本インデックス、本インデックスの値又本インデックスに含まれるいかなるデータに関しても、一切の商品性又は特定の目的における適合性の保証を明確に否定します。ICE Dataは、いかなる場合においても、特別損害、懲罰的損害、直接損害、間接損害又は結果的損害(逸失利益を含みます)について、仮にその可能性について事前に通知されていたとしても、一切責任を負わないものとします。

ICE Data Indices, LLC or its affiliates (“ICE Data”) own or have rights to the ICE® BofAML® trademarks and they have been licensed together with ICE BofAML Euro High Yield Constrained Index, ICE BofAML US High Yield Constrained Index, ICE BofAML Euro Government Index, for use by LICENSEE.

Neither the LICENSEE nor the Fund is sponsored, endorsed, sold or promoted by ICE Data. ICE Data makes no representations or warranties regarding the advisability of investing in securities generally, in the Fund particularly, the Trust or the ability of the Index to track general stock market performance.

ICE DATA AND ITS RESPECTIVE THIRD PARTY SUPPLIERS MAKE NO EXPRESS OR IMPLIED WARRANTIES, AND HEREBY EXPRESSLY DISCLAIMS ALL WARRANTIES OF MERCHANTABILITY OR FITNESS FOR A PARTICULAR PURPOSE WITH RESPECT TO THE INDEX, INDEX VALUES OR ANY DATA INCLUDED THEREIN. IN NO EVENT SHALL ICE DATA HAVE ANY LIABILITY FOR ANY SPECIAL, PUNITIVE, DIRECT, INDIRECT, OR CONSEQUENTIAL DAMAGES (INCLUDING LOST PROFITS), EVEN IF NOTIFIED OF THE POSSIBILITY OF SUCH DAMAGES.

FTSEのFTSEユーロファースト300種指数はFTSEによって算出されています。

FTSEは、本商品の後援や推薦並びに販売促進を行うものではなく、本商品とのいかなる関連性はなく、何らその責任を負うものではありません。