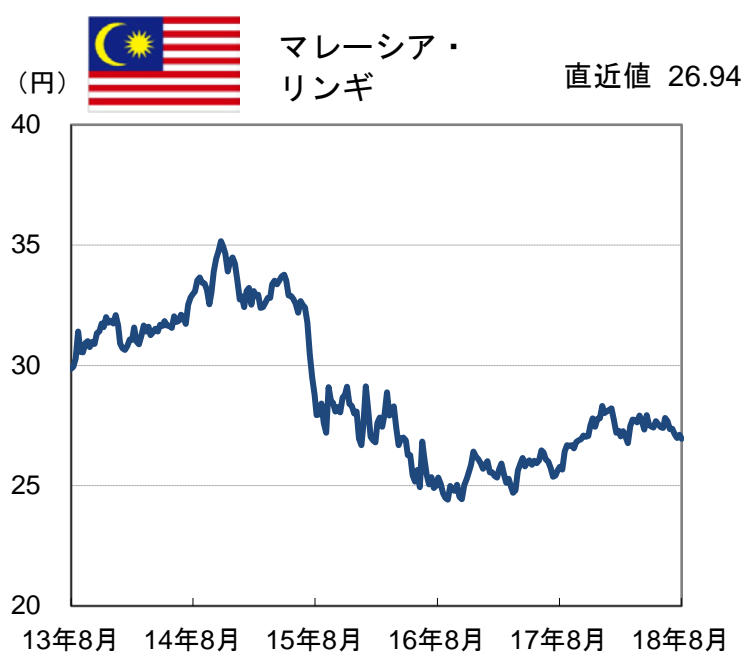
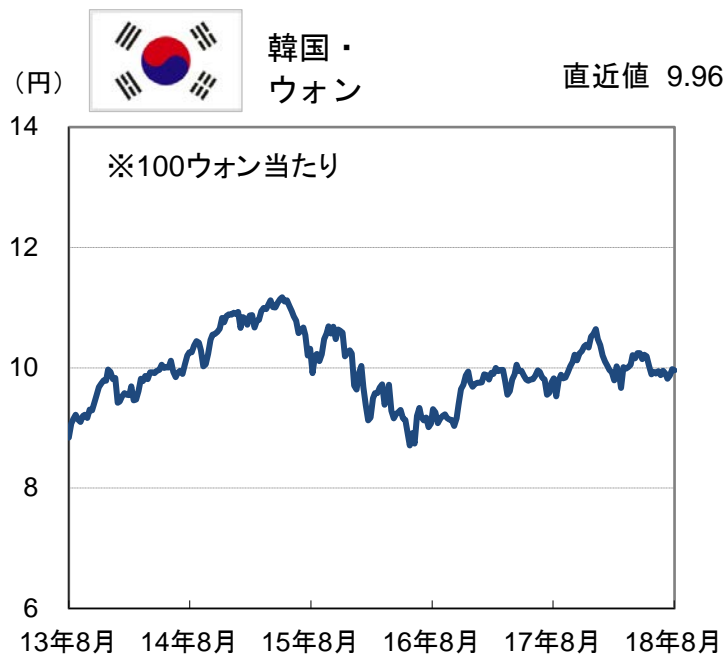
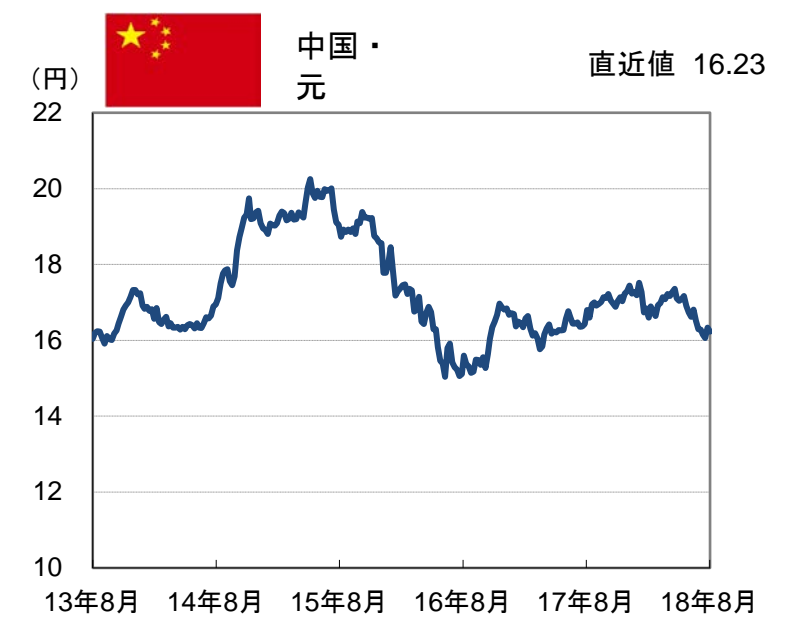
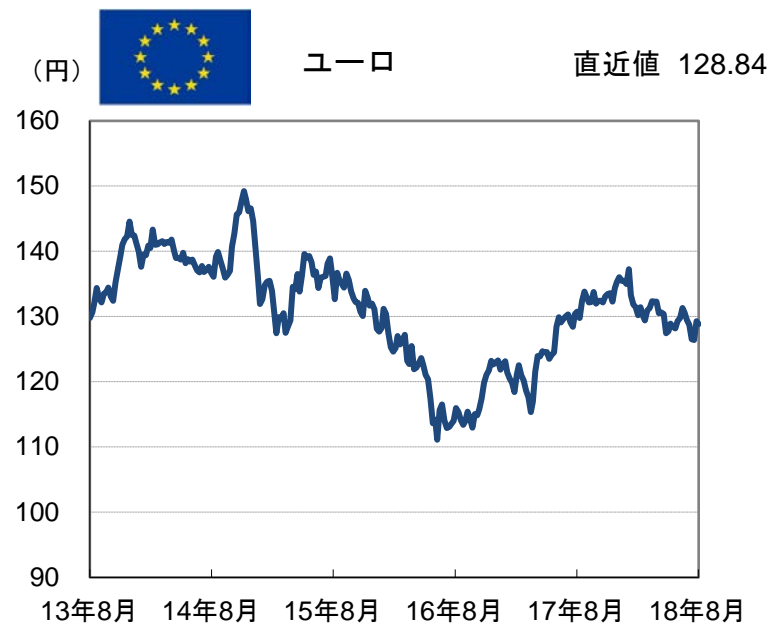
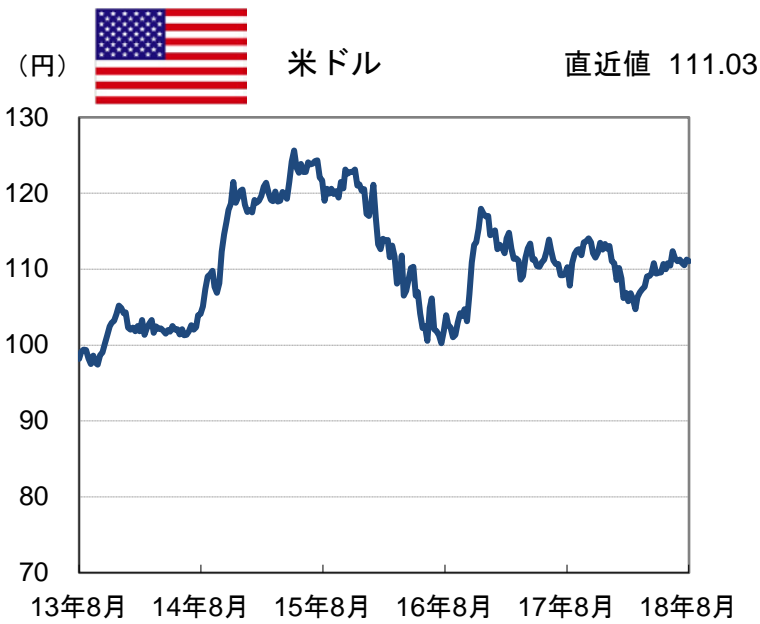


(2013年8月30日 ~ 2018年8月31日)

2018年9月4日



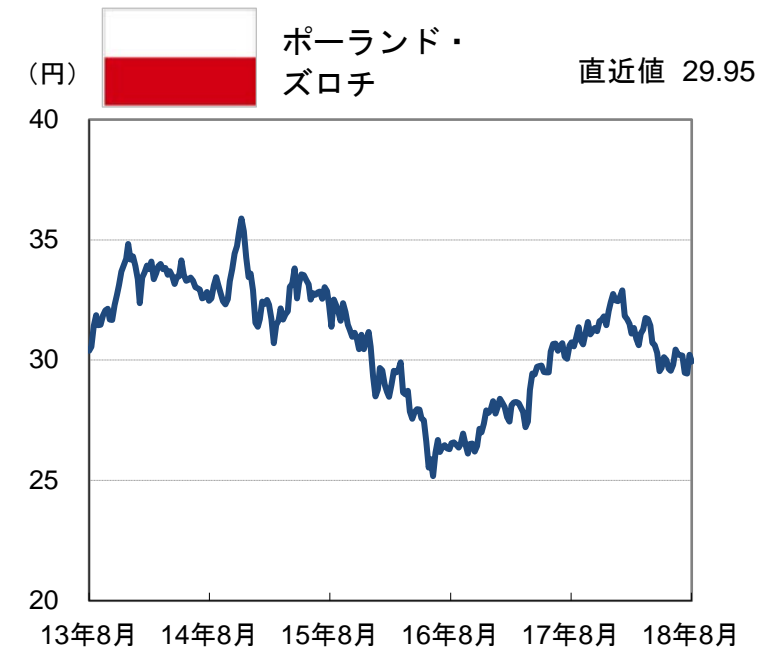
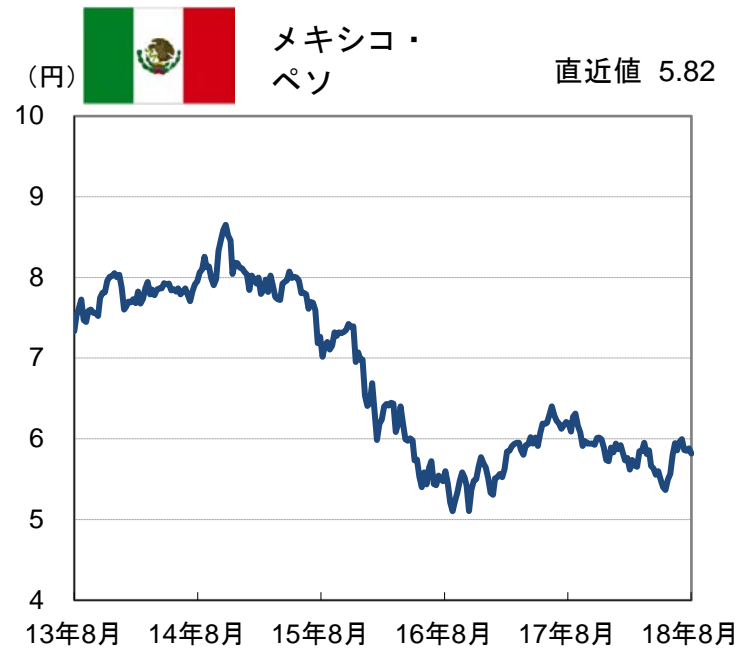
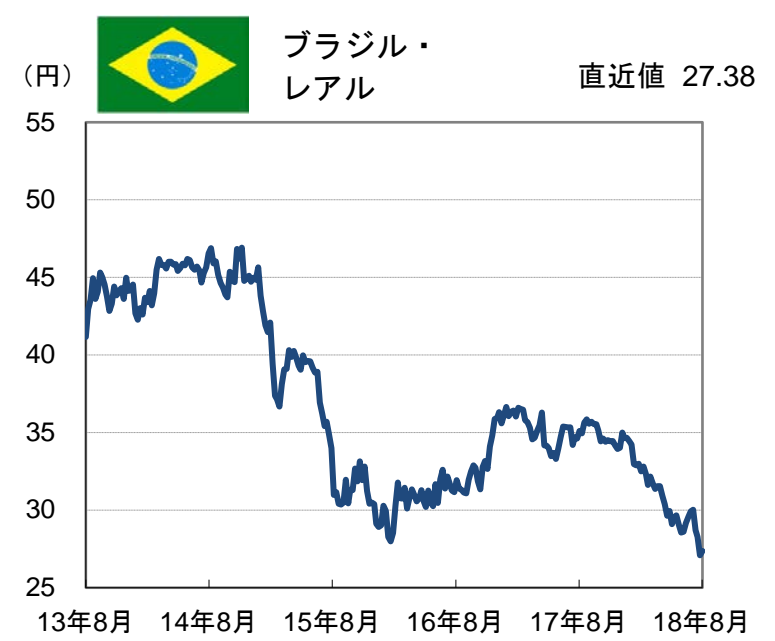
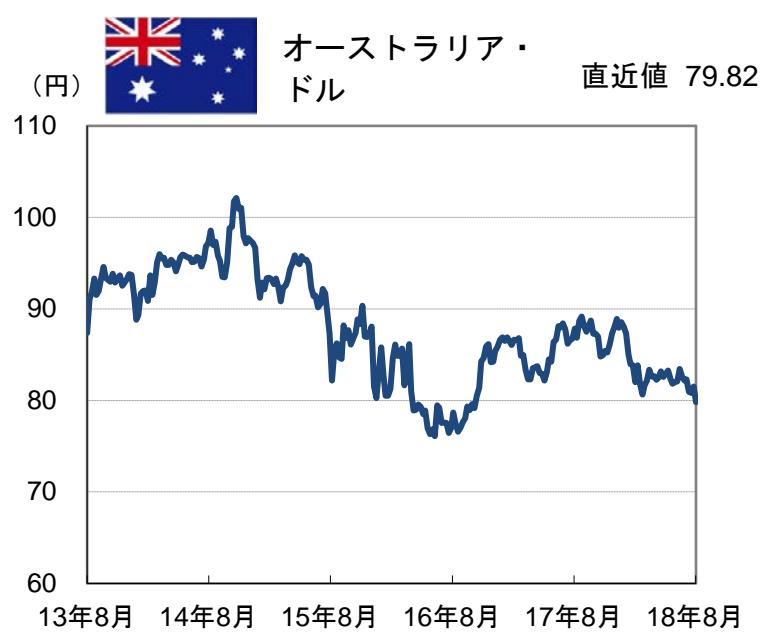
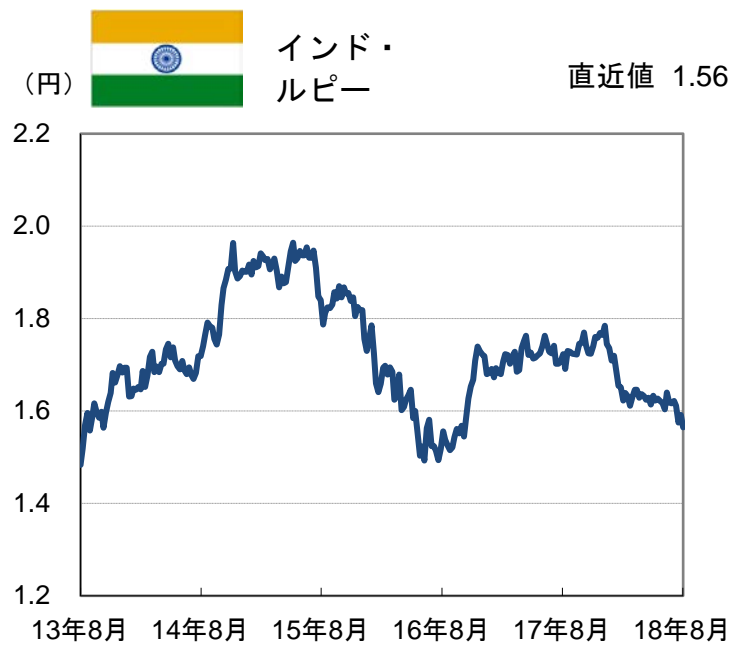
(信頼できると判断したデータをもとに日興アセットマネジメントが作成)  
 ※上記は過去のものであり、将来を約束するものではありません。なお、休場の場合は、直前の営業日データを使用しています。

(1/3ページ)

■当資料は、日興アセットマネジメントが「主要国・地域の為替(対円)の推移」についてお伝えすることなどを目的として作成した資料であり、特定ファンドの勧誘資料ではありません。また、当資料に掲載する内容は、弊社ファンドの運用に何等影響を与えるものではありません。  
 ■投資信託は、値動きのある資産(外貨建資産は為替変動リスクもあります。)を投資対象としているため、基準価額は変動します。したがって、元金を割り込むことがあります。投資信託の申込み・保有・換金時には、費用をご負担いただく場合があります。詳しくは、投資信託説明書(交付目論見書)をご覧ください。

データウォッチ

(2013年8月30日 ~ 2018年8月31日)

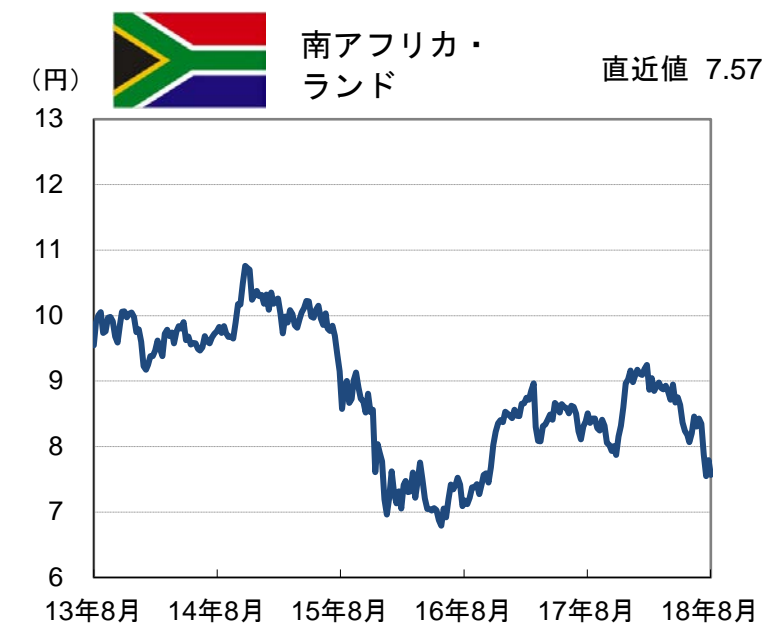
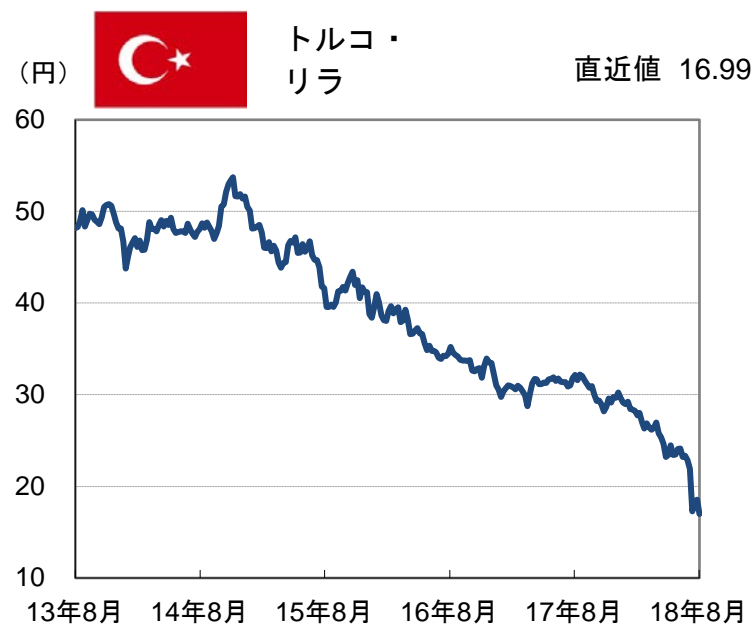
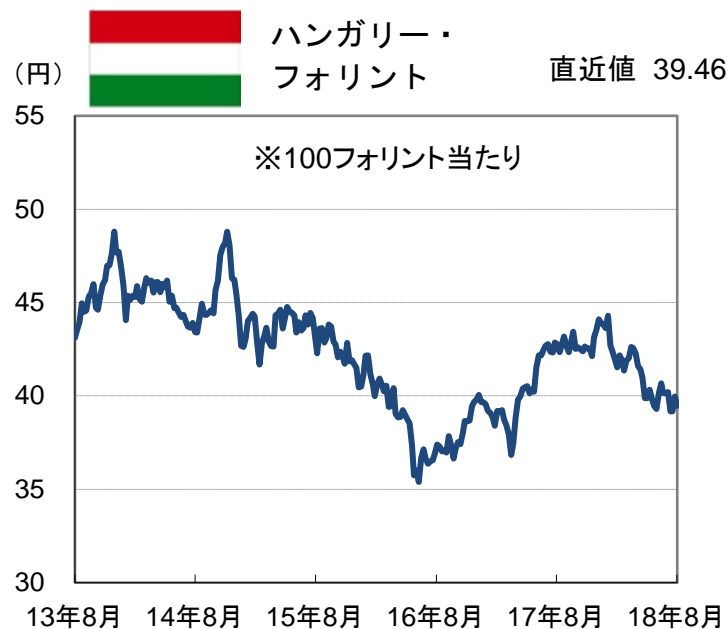


(信頼できると判断したデータをもとに日興アセットマネジメントが作成)  
※上記は過去のものであり、将来を約束するものではありません。なお、休場の場合は、直前の営業日データを使用しています。

(2/3ページ)

■当資料は、日興アセットマネジメントが「主要国・地域の為替(対円)の推移」についてお伝えすることなどを目的として作成した資料であり、特定ファンドの勧誘資料ではありません。また、当資料に掲載する内容は、弊社ファンドの運用に何等影響を与えるものではありません。  
■投資信託は、値動きのある資産(外貨建資産は為替変動リスクもあります。)を投資対象としているため、基準価額は変動します。したがって、元金を割り込むことがあります。投資信託の申込み・保有・換金時には、費用をご負担いただく場合があります。詳しくは、投資信託説明書(交付目論見書)をご覧ください。

(2013年8月30日 ~ 2018年8月31日)



【各通貨の騰落率(対円)】(2018年8月31日現在)

為替(対円)	前週末比	前月末比	3か月前月末比	6か月前月末比	1年前月末比
米ドル	▲0.2%	▲0.7%	2.0%	4.1%	1.0%
ユーロ	▲0.3%	▲1.5%	1.3%	▲1.0%	▲1.6%
中国・元	▲0.7%	▲1.2%	▲4.4%	▲4.0%	▲2.9%
韓国・ウォン	▲0.2%	▲0.9%	▲1.1%	1.3%	1.9%
マレーシア・リンギ	▲0.6%	▲1.8%	▲1.6%	▲1.4%	4.1%
インドネシア・ルピア	▲1.1%	▲3.1%	▲3.8%	▲3.0%	▲8.8%
インド・ルピー	▲1.7%	▲4.1%	▲3.1%	▲4.4%	▲9.1%
オーストラリア・ドル	▲2.1%	▲3.9%	▲3.1%	▲3.6%	▲8.7%
ブラジル・レアル	1.1%	▲8.0%	▲6.3%	▲16.7%	▲21.6%
メキシコ・ペソ	▲1.1%	▲3.0%	6.4%	2.7%	▲5.4%
ロシア・ルーブル	▲0.8%	▲7.9%	▲5.7%	▲13.0%	▲13.2%
ポーランド・ズロチ	▲0.9%	▲2.1%	1.6%	▲3.9%	▲2.9%
ハンガリー・フォリント	▲1.2%	▲3.2%	▲0.8%	▲4.8%	▲7.8%
トルコ・リラ	▲8.4%	▲25.4%	▲29.3%	▲39.5%	▲46.7%
南アフリカ・ランド	▲2.9%	▲10.3%	▲11.7%	▲16.3%	▲10.5%

※騰落率がプラスの場合は円安、マイナスの場合は円高を表します。

(信頼できると判断したデータをもとに日興アセットマネジメントが作成)

※上記は過去のものであり、将来を約束するものではありません。なお、休場の場合は、直前の営業日データを使用しています。

(3/3ページ)

■当資料は、日興アセットマネジメントが「主要国・地域の為替(対円)の推移」についてお伝えすることなどを目的として作成した資料であり、特定ファンドの勧誘資料ではありません。また、当資料に掲載する内容は、弊社ファンドの運用に何等影響を与えるものではありません。

■投資信託は、値動きのある資産(外貨建資産は為替変動リスクもあります。)を投資対象としているため、基準価額は変動します。したがって、元金を割り込むことがあります。投資信託の申込み・保有・換金時には、費用をご負担いただく場合があります。詳しくは、投資信託説明書(交付目論見書)をご覧ください。