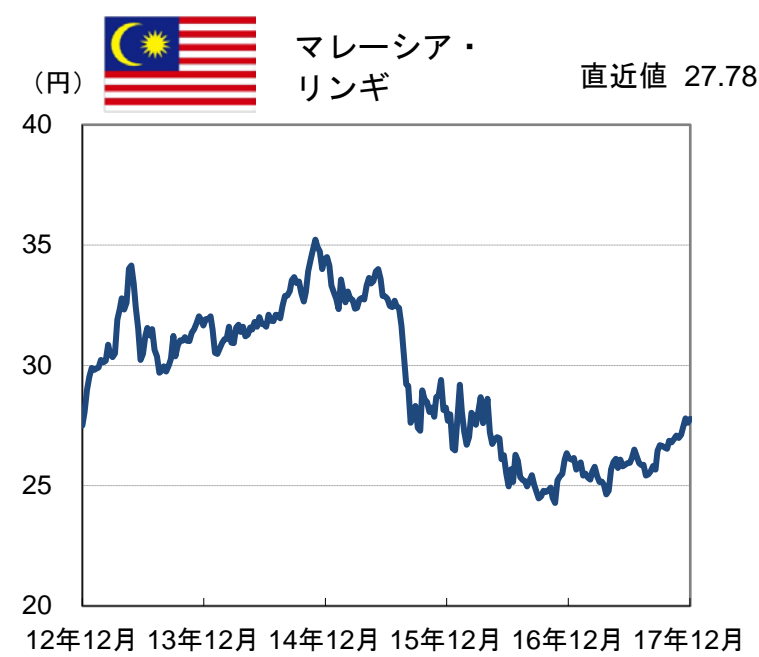
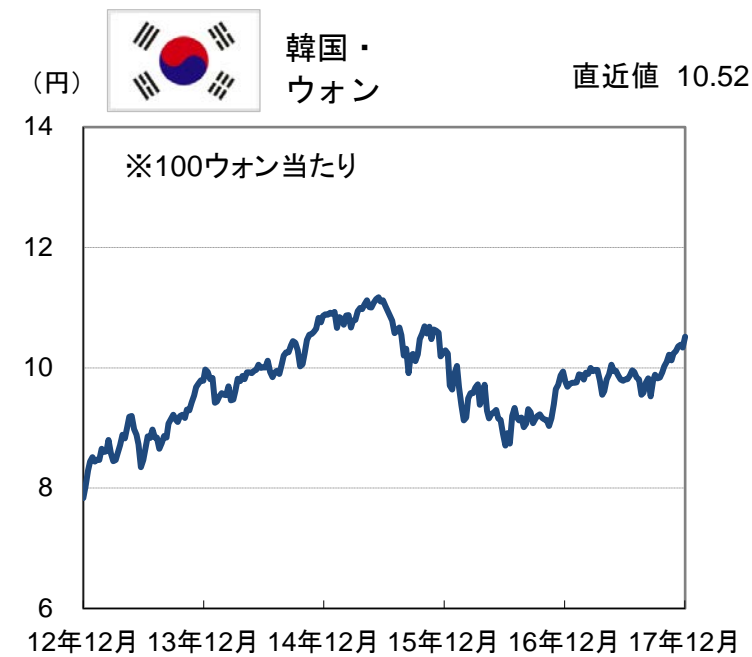
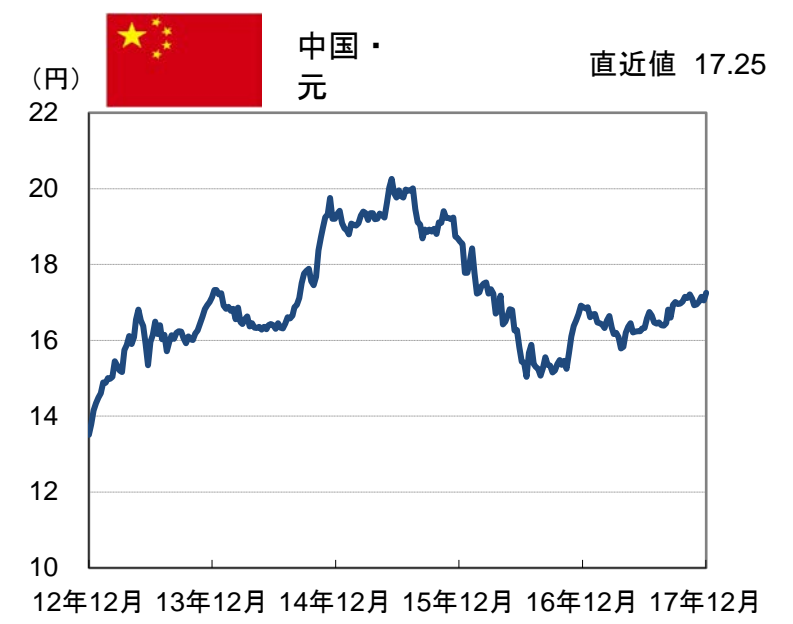
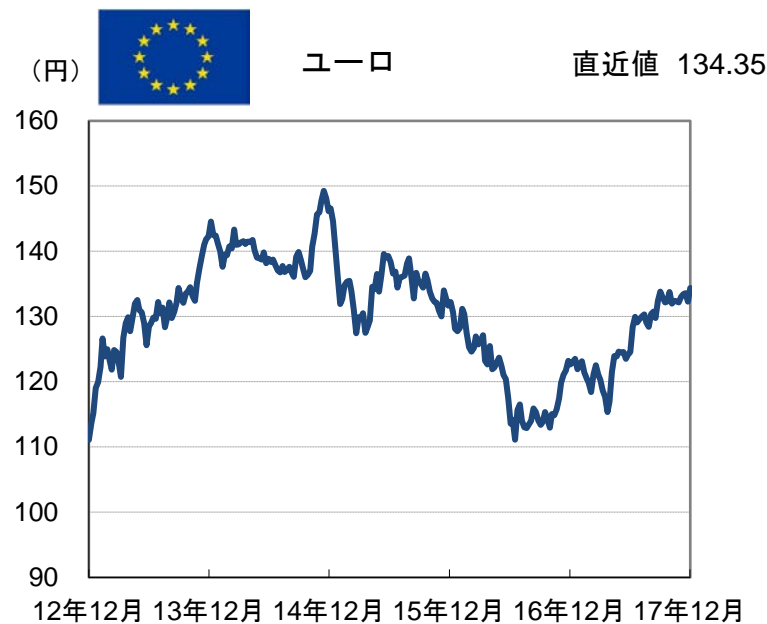
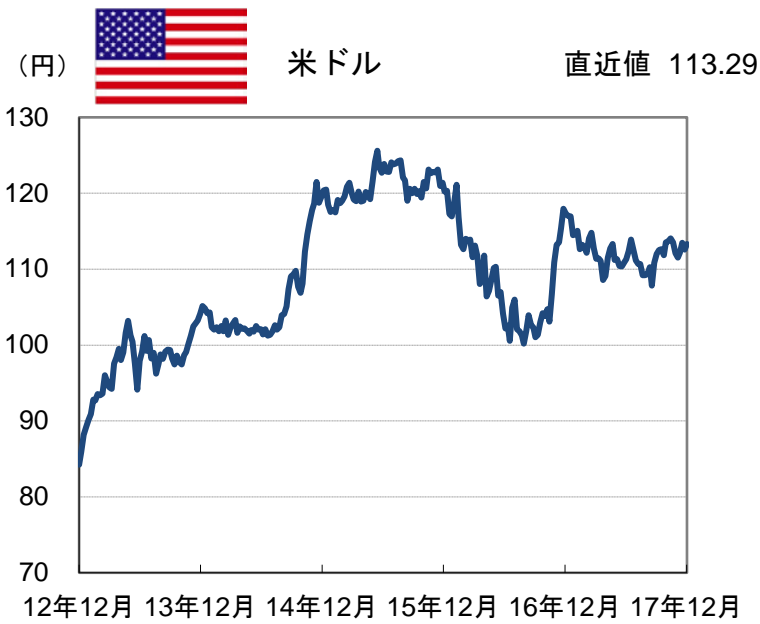


(2012年12月21日 ~ 2017年12月22日)

2017年12月26日



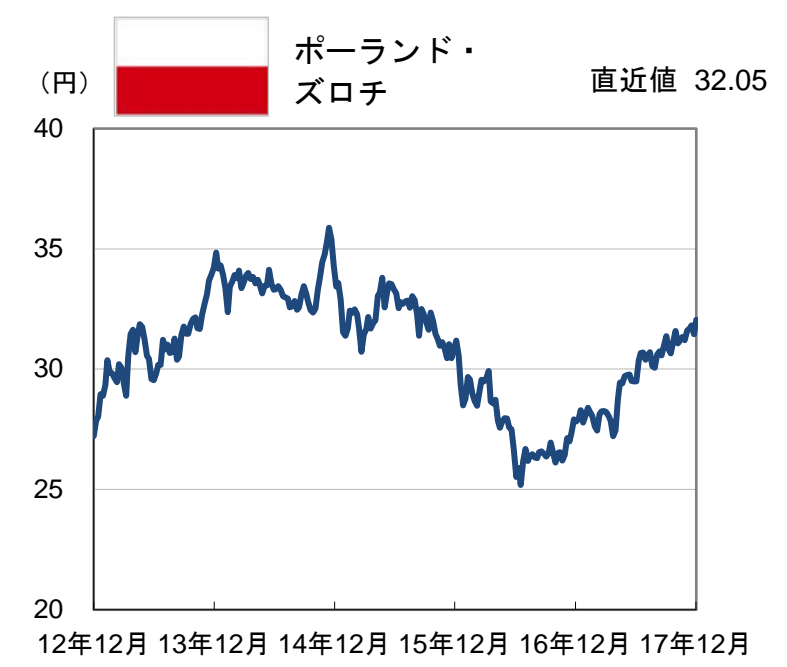
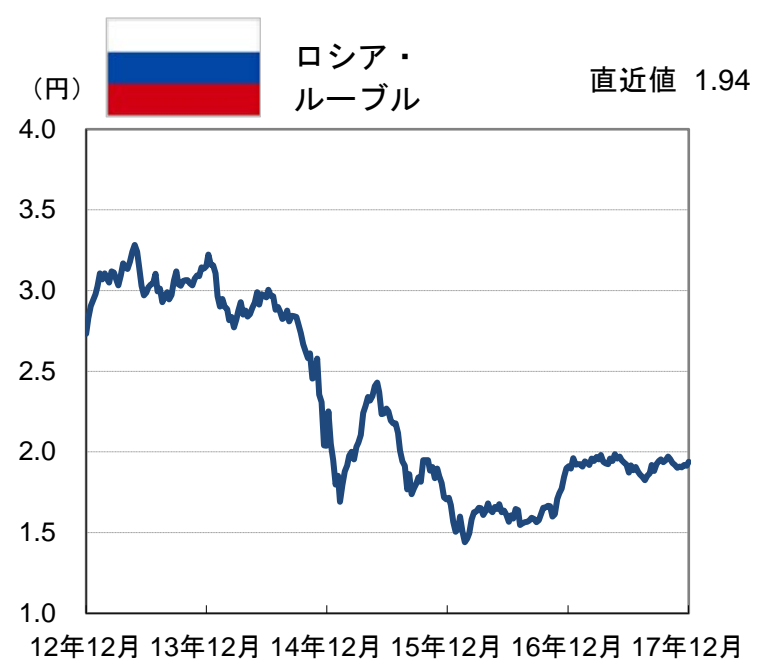
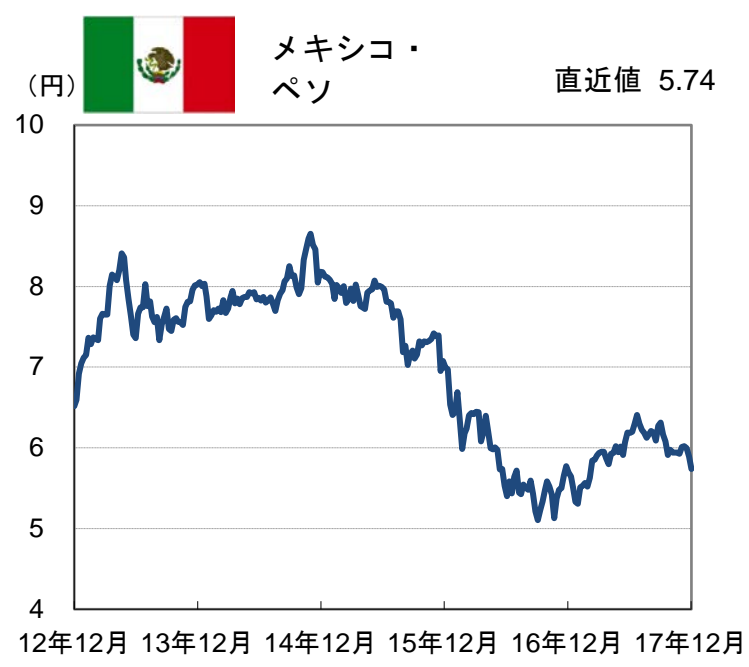
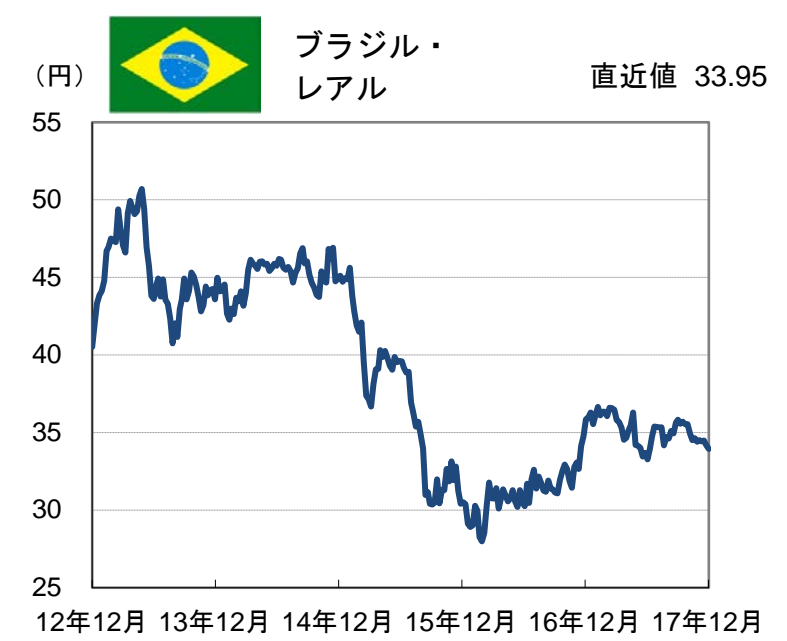
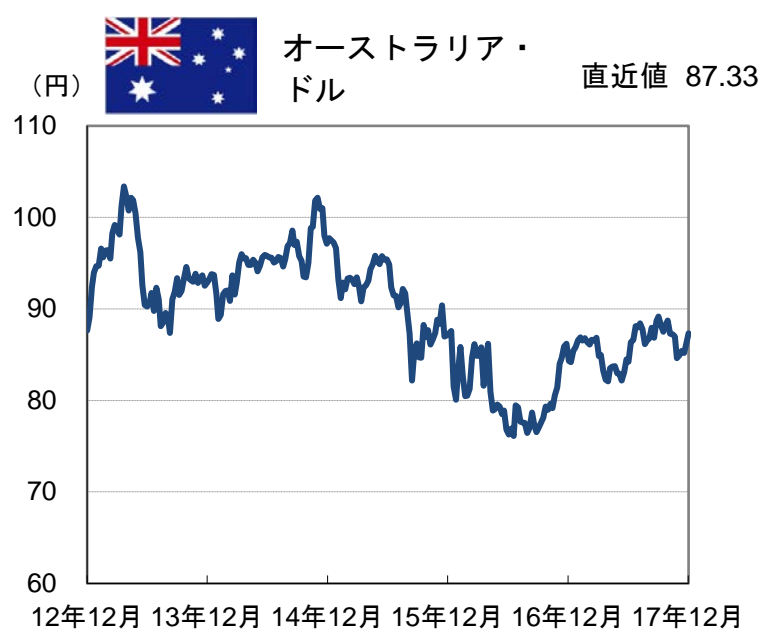
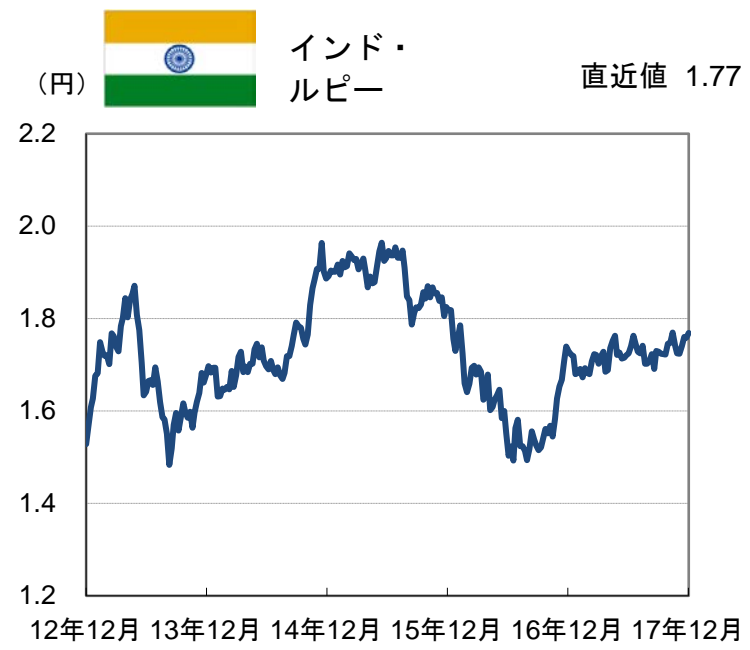
(信頼できると判断したデータをもとに日興アセットマネジメントが作成)
 ※上記は過去のものであり、将来を約束するものではありません。なお、休場の場合は、直前の営業日データを使用しています。

(1/3ページ)

■当資料は、日興アセットマネジメントが「主要国・地域の為替(対円)の推移」についてお伝えすることなどを目的として作成した資料であり、特定ファンドの勧誘資料ではありません。また、当資料に掲載する内容は、弊社ファンドの運用に何等影響を与えるものではありません。
 ■投資信託は、値動きのある資産(外貨建資産は為替変動リスクもあります。)を投資対象としているため、基準価額は変動します。したがって、元金を割り込むことがあります。投資信託の申込み・保有・換金時には、費用をご負担いただく場合があります。詳しくは、投資信託説明書(交付目論見書)をご覧ください。

データウォッチ

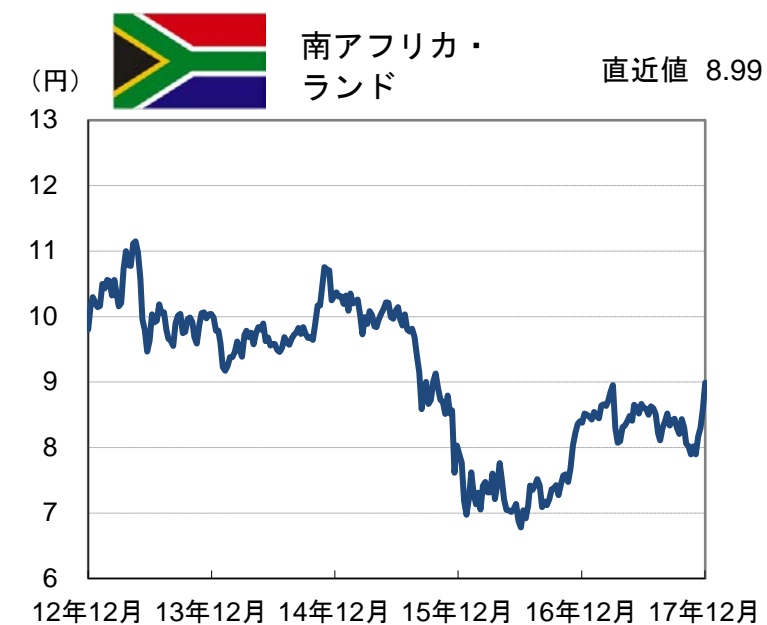
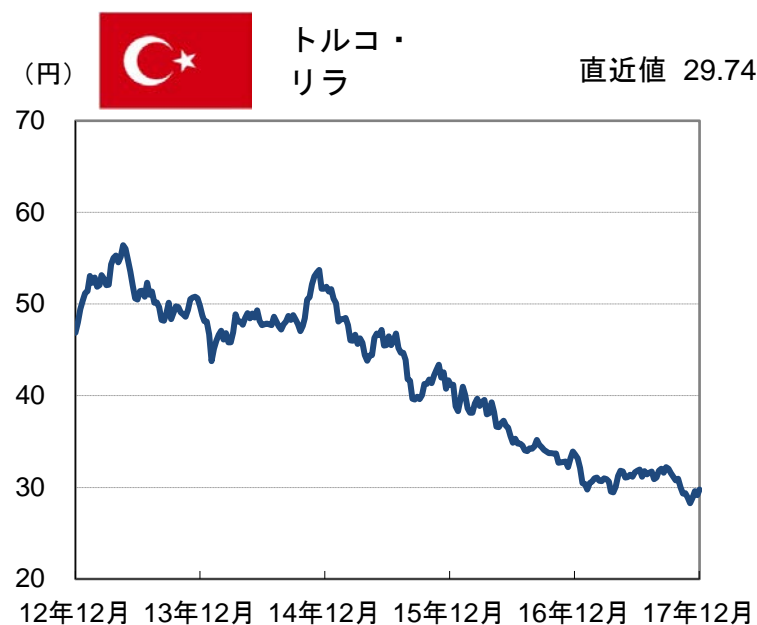
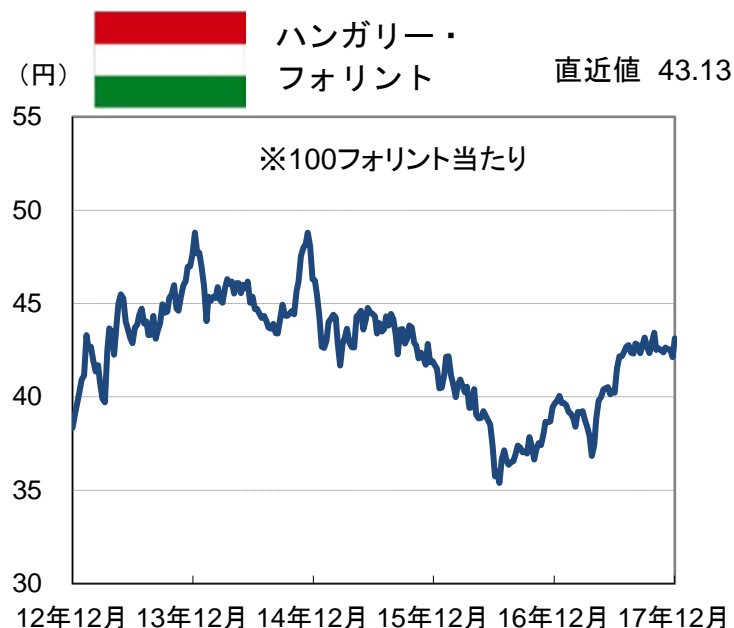
(2012年12月21日 ~ 2017年12月22日)



(信頼できると判断したデータをもとに日興アセットマネジメントが作成)
※上記は過去のものであり、将来を約束するものではありません。なお、休場の場合は、直前の営業日データを使用しています。

■当資料は、日興アセットマネジメントが「主要国・地域の為替(対円)の推移」についてお伝えすることなどを目的として作成した資料であり、特定ファンドの勧誘資料ではありません。また、当資料に掲載する内容は、弊社ファンドの運用に何等影響を与えるものではありません。
■投資信託は、値動きのある資産(外貨建資産は為替変動リスクもあります。)を投資対象としているため、基準価額は変動します。したがって、元金を割り込むことがあります。投資信託の申込み・保有・換金時には、費用をご負担いただく場合があります。詳しくは、投資信託説明書(交付目論見書)をご覧ください。

(2012年12月21日 ~ 2017年12月22日)



【各通貨の騰落率(対円)】(2017年12月22日現在)

為替(対円)	前週末比	前月末比	3か月前月末比	6か月前月末比	1年前月末比
米ドル	0.6%	0.7%	0.7%	0.8%	▲3.2%
ユーロ	1.5%	0.3%	1.1%	4.6%	9.2%
中国・元	1.2%	1.2%	1.7%	4.1%	2.5%
韓国・ウォン	1.7%	1.7%	7.0%	7.2%	8.5%
マレーシア・リンギ	0.6%	0.9%	4.2%	6.2%	6.5%
インドネシア・ルピア	0.8%	0.6%	0.0%	▲0.8%	▲3.6%
インド・ルピー	0.6%	1.4%	2.6%	1.6%	2.7%
オーストラリア・ドル	1.4%	2.6%	▲1.0%	1.1%	3.8%
ブラジル・レアル	▲0.7%	▲1.3%	▲4.6%	▲0.1%	▲5.6%
メキシコ・ペソ	▲2.6%	▲5.0%	▲6.9%	▲7.5%	1.7%
ロシア・ルーブル	1.4%	0.8%	▲0.7%	1.3%	2.3%
ポーランド・ズロチ	1.9%	0.6%	4.0%	5.6%	14.7%
ハンガリー・フォロント	2.4%	0.8%	1.1%	3.8%	8.4%
トルコ・リラ	2.0%	3.6%	▲5.8%	▲6.9%	▲10.4%
南アフリカ・ランド	4.6%	9.5%	8.3%	4.6%	5.5%

※騰落率がプラスの場合は円安、マイナスの場合は円高を表します。

(信頼できると判断したデータをもとに日興アセットマネジメントが作成)

※上記は過去のものであり、将来を約束するものではありません。なお、休場の場合は、直前の営業日データを使用しています。

(3/3ページ)

■当資料は、日興アセットマネジメントが「主要国・地域の為替(対円)の推移」についてお伝えすることなどを目的として作成した資料であり、特定ファンドの勧誘資料ではありません。また、当資料に掲載する内容は、弊社ファンドの運用に何等影響を与えるものではありません。

■投資信託は、値動きのある資産(外貨建資産は為替変動リスクもあります。)を投資対象としているため、基準価額は変動します。したがって、元金を割り込むことがあります。投資信託の申込み・保有・換金時には、費用をご負担いただく場合があります。詳しくは、投資信託説明書(交付目論見書)をご覧ください。