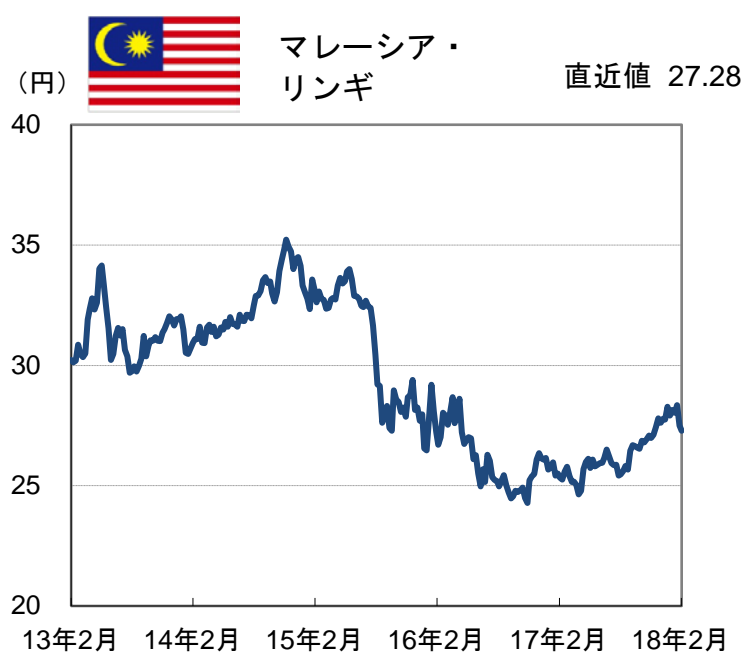
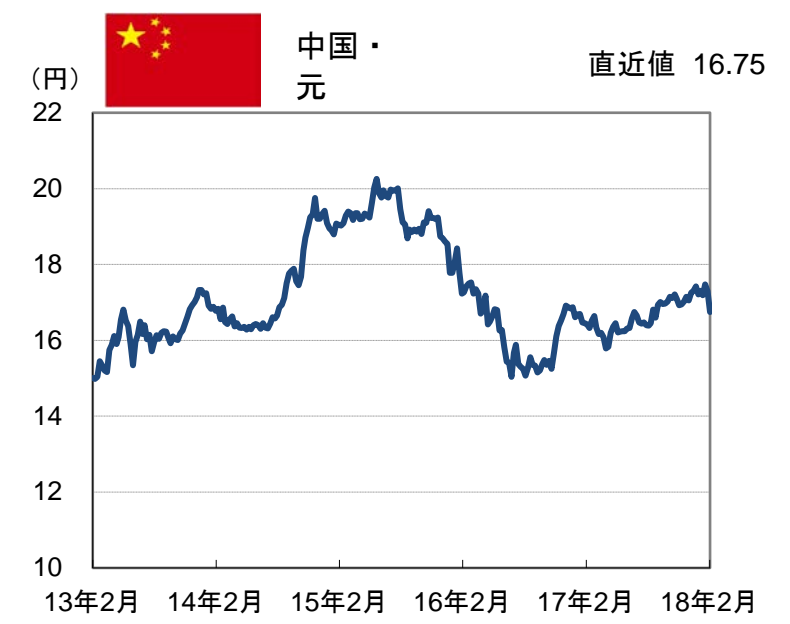
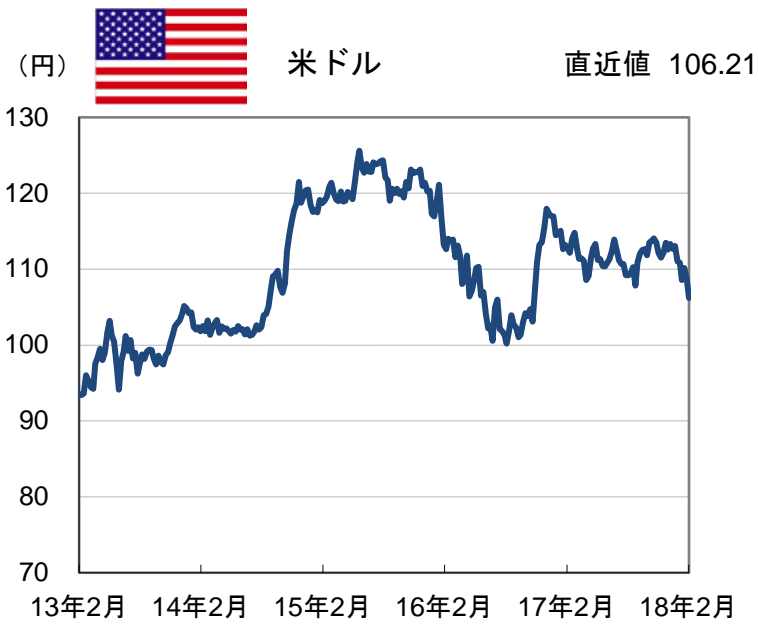


(2013年2月15日 ~ 2018年2月16日)

2018年2月20日



(信頼できると判断したデータをもとに日興アセットマネジメントが作成)

※上記は過去のものであり、将来を約束するものではありません。なお、休場の場合は、直前の営業日データを使用しています。

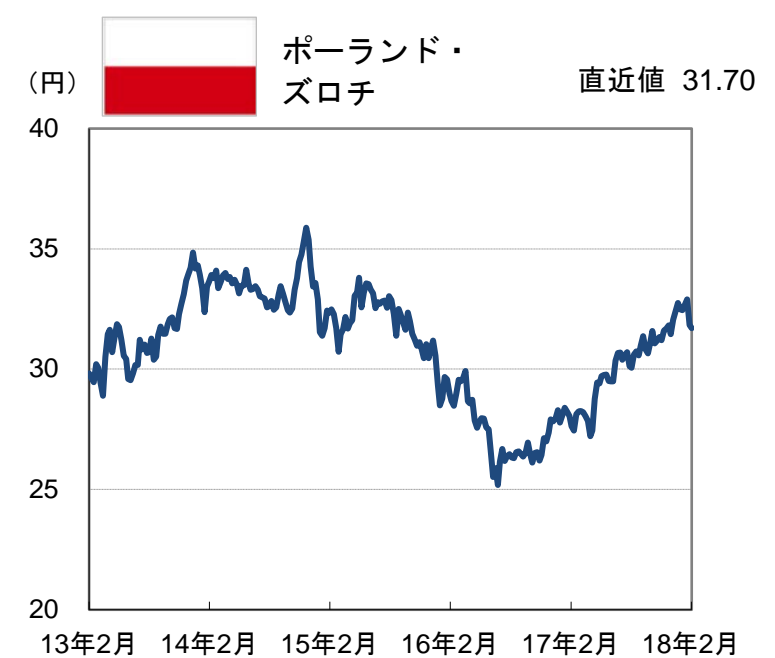
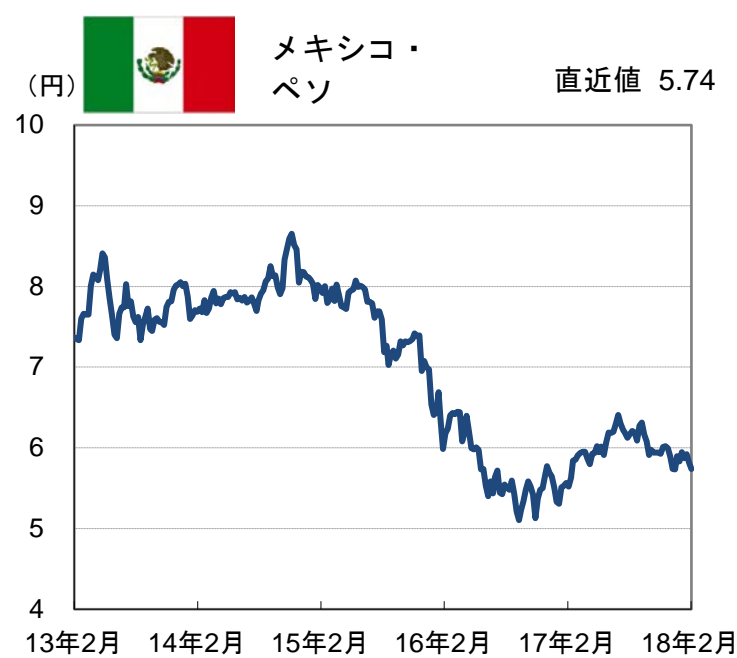
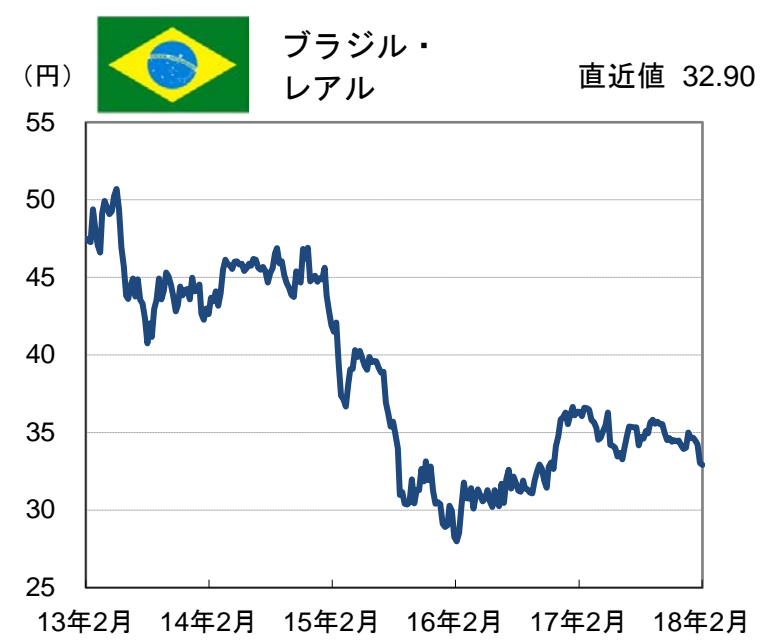
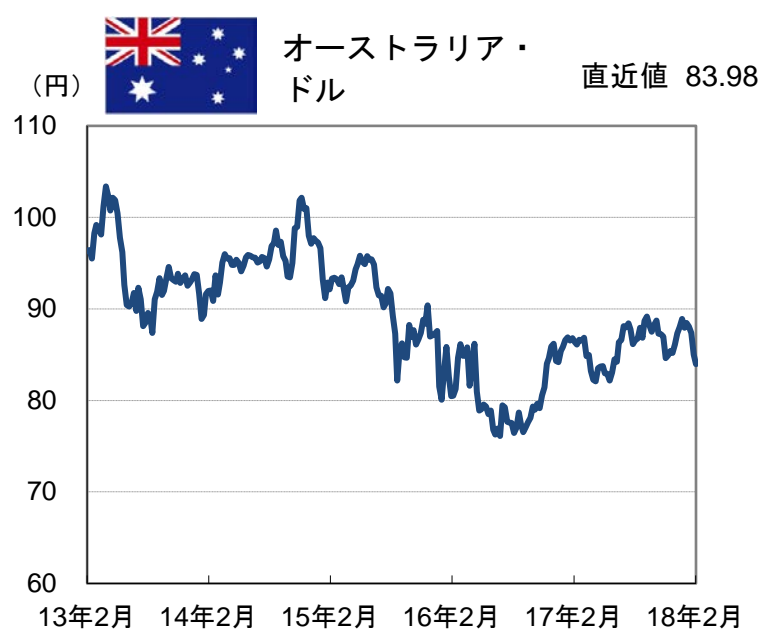
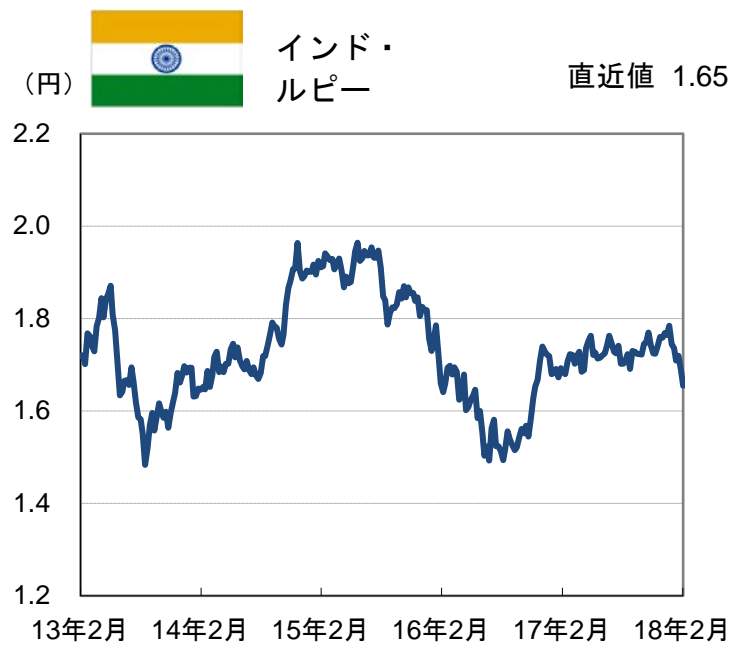
(1/3ページ)

■当資料は、日興アセットマネジメントが「主要国・地域の為替(対円)の推移」についてお伝えすることなどを目的として作成した資料であり、特定ファンドの勧誘資料ではありません。また、当資料に掲載する内容は、弊社ファンドの運用に何等影響を与えるものではありません。

■投資信託は、値動きのある資産(外貨建資産は為替変動リスクもあります。)を投資対象としているため、基準価額は変動します。したがって、元金を割り込むことがあります。投資信託の申込み・保有・換金時には、費用をご負担いただく場合があります。詳しくは、投資信託説明書(交付目論見書)をご覧ください。

データウォッチ

(2013年2月15日 ~ 2018年2月16日)

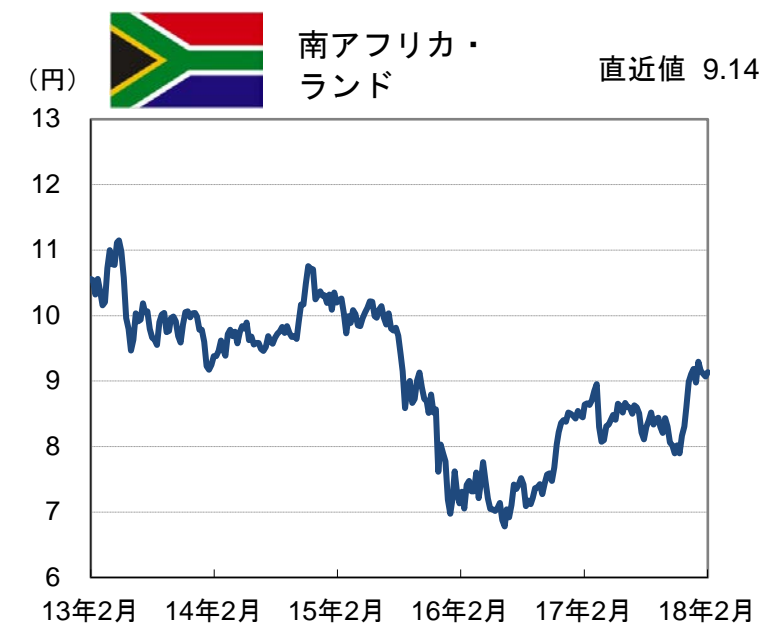
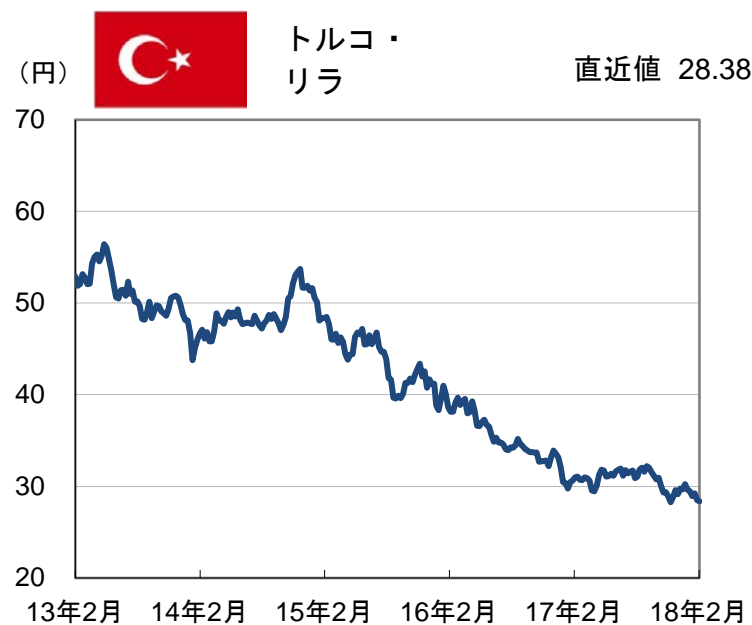
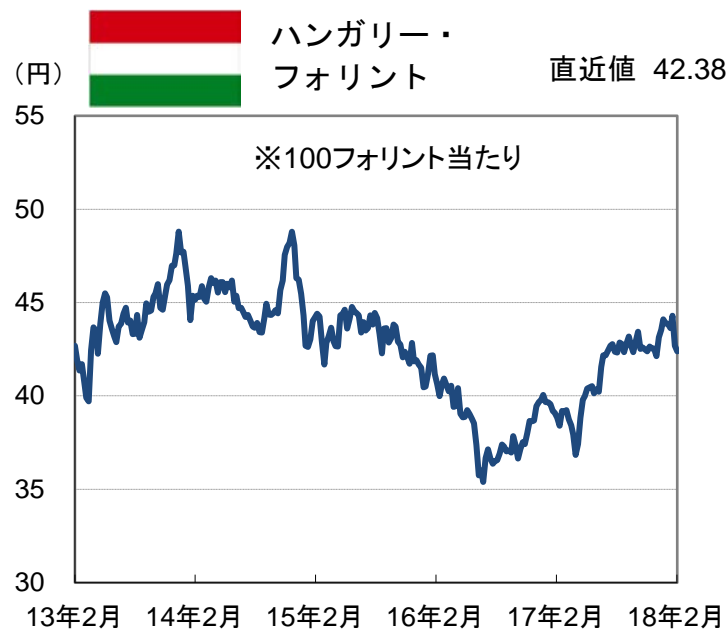


(信頼できると判断したデータをもとに日興アセットマネジメントが作成)  
※上記は過去のものであり、将来を約束するものではありません。なお、休場の場合は、直前の営業日データを使用しています。

(2/3ページ)

■当資料は、日興アセットマネジメントが「主要国・地域の為替(対円)の推移」についてお伝えすることなどを目的として作成した資料であり、特定ファンドの勧誘資料ではありません。また、当資料に掲載する内容は、弊社ファンドの運用に何等影響を与えるものではありません。  
■投資信託は、値動きのある資産(外貨建資産は為替変動リスクもあります。)を投資対象としているため、基準価額は変動します。したがって、元金を割り込むことがあります。投資信託の申込み・保有・換金時には、費用をご負担いただく場合があります。詳しくは、投資信託説明書(交付目論見書)をご覧ください。

(2013年2月15日 ~ 2018年2月16日)



【各通貨の騰落率(対円)】(2018年2月16日現在)

為替(対円)	前週末比	前月末比	3か月前月末比	6か月前月末比	1年前月末比
米ドル	▲ 2.4%	▲ 2.7%	▲ 5.6%	▲ 3.4%	▲ 5.8%
ユーロ	▲ 1.1%	▲ 2.7%	▲ 1.6%	0.7%	10.6%
中国・元	▲ 3.2%	▲ 3.5%	▲ 1.7%	0.5%	2.0%
韓国・ウォン	▲ 0.7%	▲ 2.4%	▲ 3.7%	1.9%	0.4%
マレーシア・リンギ	▲ 0.8%	▲ 2.5%	▲ 0.9%	5.9%	7.4%
インドネシア・ルピア	▲ 1.9%	▲ 3.9%	▲ 5.6%	▲ 4.9%	▲ 7.2%
インド・ルピー	▲ 2.1%	▲ 3.6%	▲ 5.2%	▲ 3.8%	▲ 2.1%
オーストラリア・ドル	▲ 1.2%	▲ 4.5%	▲ 1.4%	▲ 3.9%	▲ 2.8%
ブラジル・レアル	▲ 0.4%	▲ 4.0%	▲ 4.3%	▲ 5.8%	▲ 9.2%
メキシコ・ペソ	▲ 1.4%	▲ 2.3%	▲ 5.0%	▲ 6.7%	2.3%
ロシア・ルーブル	1.1%	▲ 3.0%	▲ 2.1%	▲ 0.6%	▲ 2.5%
ポーランド・ズロチ	▲ 0.4%	▲ 2.9%	▲ 0.5%	2.8%	14.5%
ハンガリー・フォロント	▲ 0.7%	▲ 3.1%	▲ 0.9%	▲ 1.0%	9.5%
トルコ・リラ	▲ 0.4%	▲ 2.4%	▲ 1.1%	▲ 10.9%	▲ 8.2%
南アフリカ・ランド	0.8%	▲ 0.9%	11.3%	8.1%	6.4%

※騰落率がプラスの場合は円安、マイナスの場合は円高を表します。

(信頼できると判断したデータをもとに日興アセットマネジメントが作成)

※上記は過去のものであり、将来を約束するものではありません。なお、休場の場合は、直前の営業日データを使用しています。

(3/3ページ)

■当資料は、日興アセットマネジメントが「主要国・地域の為替(対円)の推移」についてお伝えすることなどを目的として作成した資料であり、特定ファンドの勧誘資料ではありません。また、当資料に掲載する内容は、弊社ファンドの運用に何等影響を与えるものではありません。

■投資信託は、値動きのある資産(外貨建資産は為替変動リスクもあります。)を投資対象としているため、基準価額は変動します。したがって、元金を割り込むことがあります。投資信託の申込み・保有・換金時には、費用をご負担いただく場合があります。詳しくは、投資信託説明書(交付目論見書)をご覧ください。