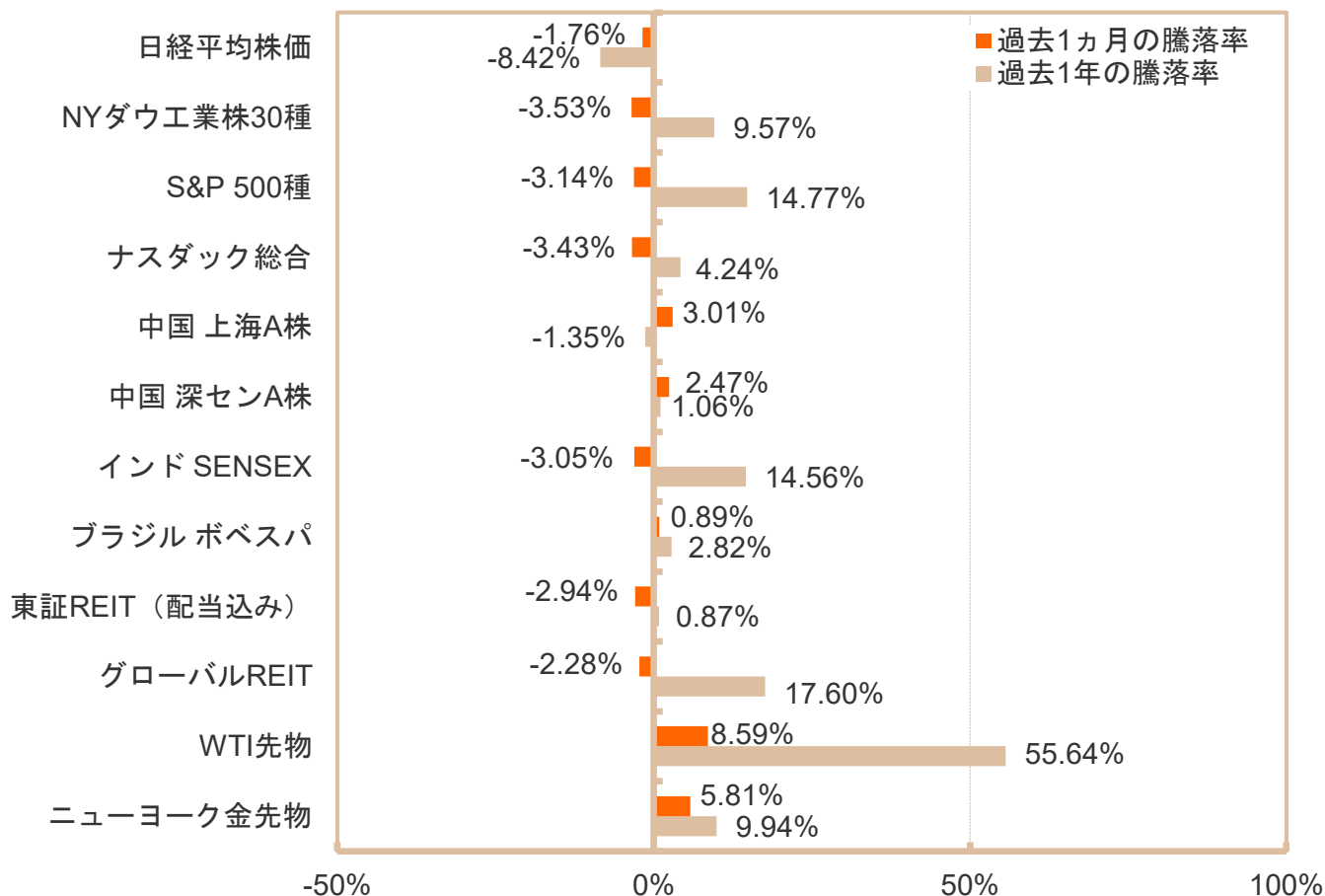


2月の世界の株式市場は、米国を中心とする高インフレや金融政策の正常化に向けた動きに対する懸念の高まりなどが重石となり、軟調な推移となりました。特に中旬以降は、ロシアによるウクライナ侵攻への警戒感の高まりなどから、株価の下落基調が目立つ展開となりました。一方、需給の悪化懸念などから、原油価格は上昇基調となり、28日にWTI原油先物価格が1バレル=95.72米ドルで引けました。

主な指標の騰落率（株式、REIT、コモディティ）

（2022年2月末現在）



※グローバルREIT：S&PグローバルREIT指数（トータルリターン、米ドルベース）

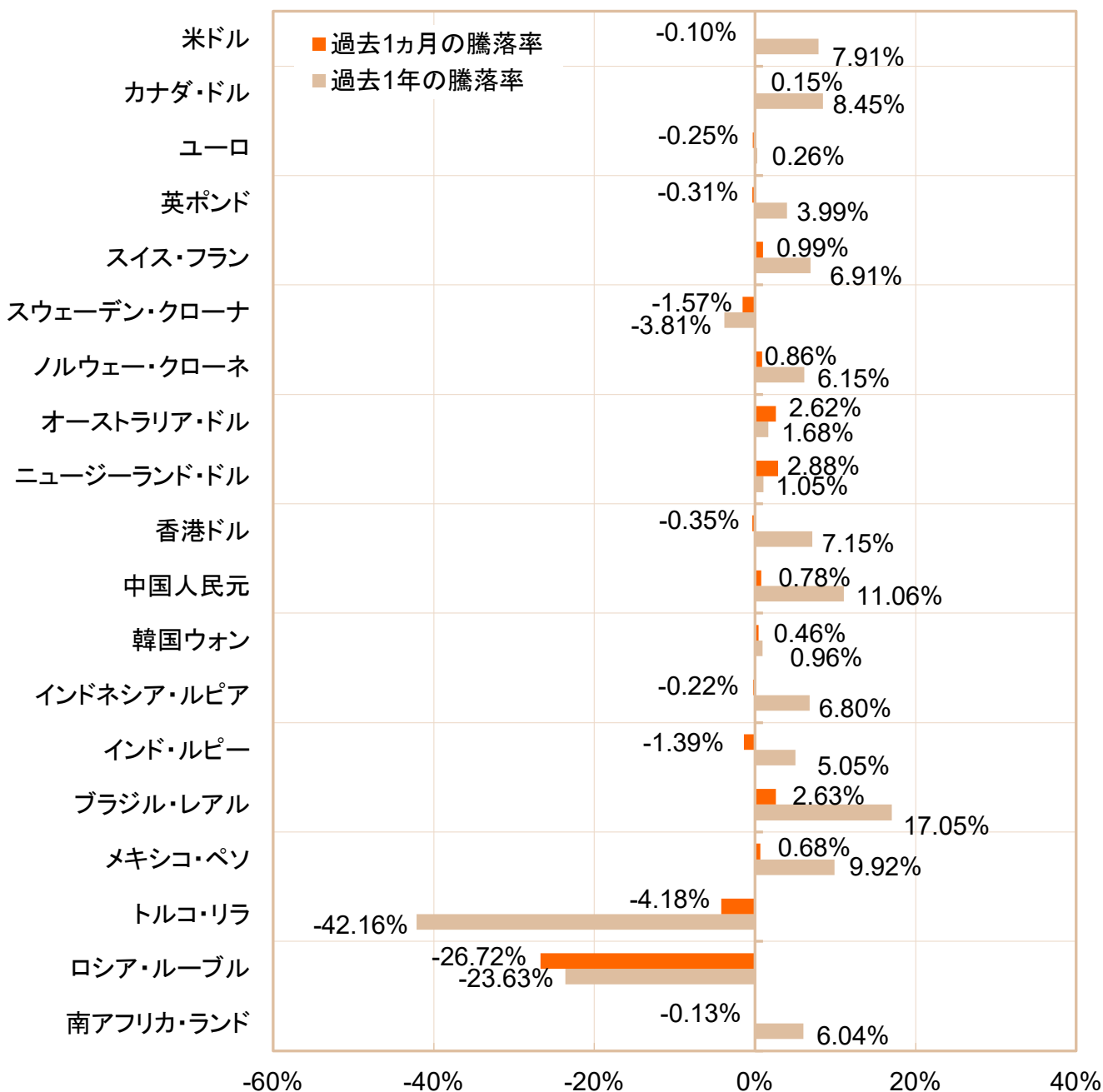
（信頼できると判断したデータをもとに日興アセットマネジメントが作成）

※上記グラフ、データは過去のものであり、将来を約束するものではありません。

主な為替の騰落率

(2022年2月末現在)

円高 ← → 各国通貨高

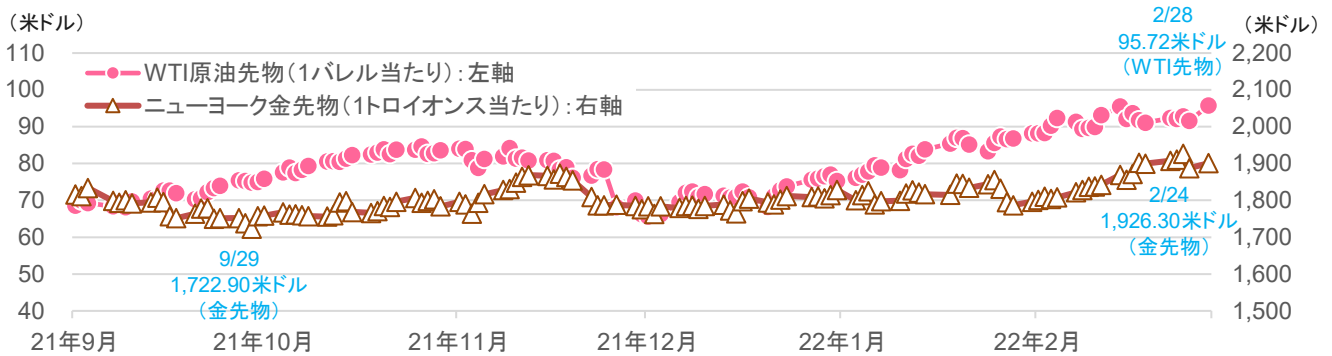
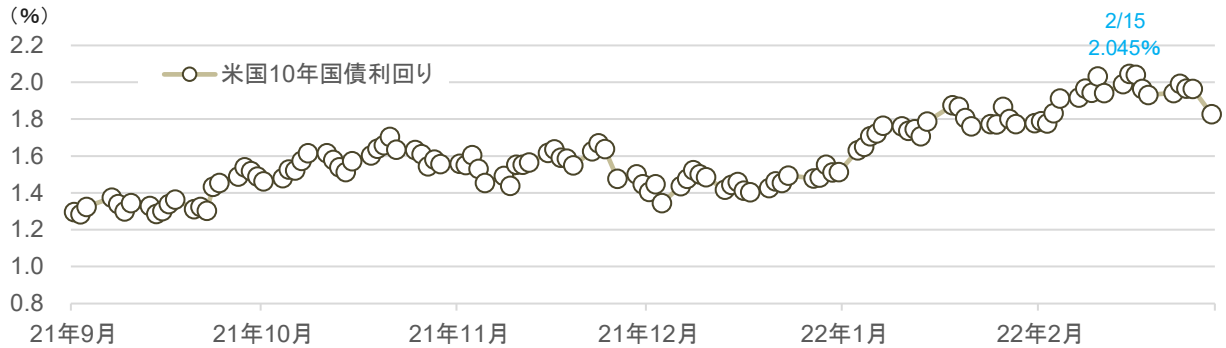
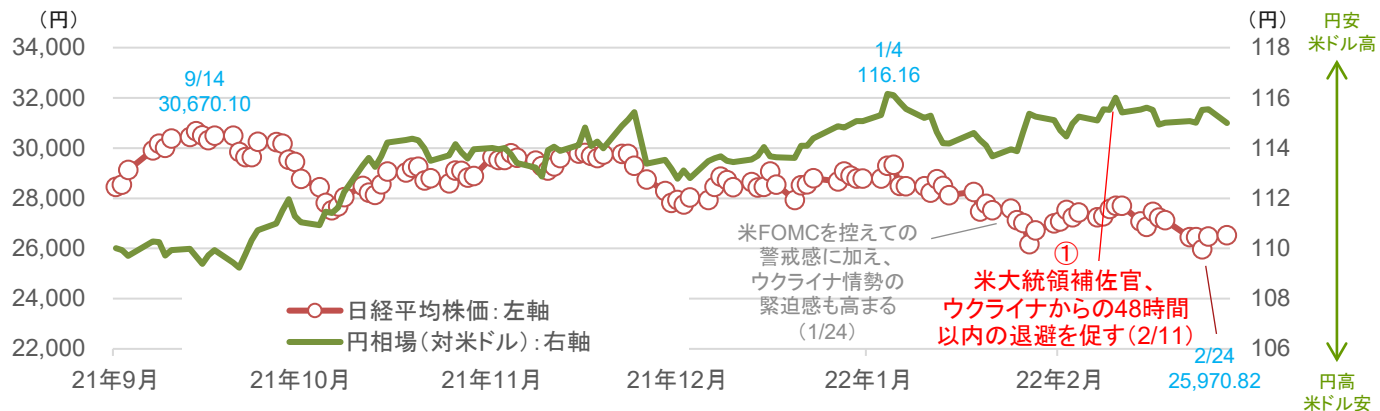
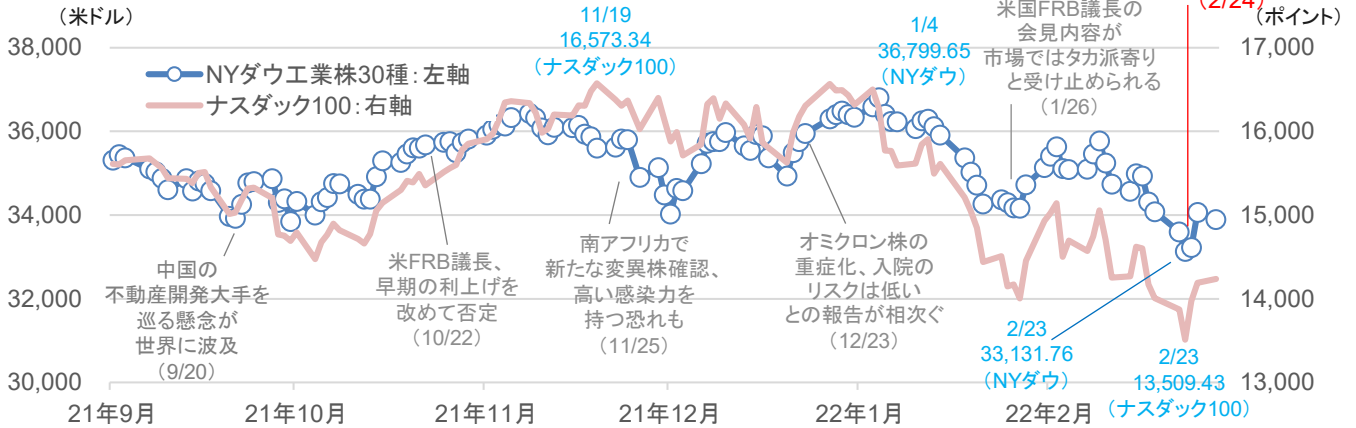


(信頼できると判断したデータをもとに日興アセットマネジメントが作成) ※上記データは過去のものであり、将来を約束するものではありません。

過去6カ月の市場の動向

(2021年9月初～2022年2月末)

②
ロシア軍
ウクライナへの
侵攻を開始
(2/24)



※グラフ内の番号は次ページの「主な出来事」に対応しています。

(信頼できると判断したデータをもとに日興アセットマネジメントが作成) ※上記データは過去のものであり、将来を約束するものではありません。

※表中の番号は前ページのグラフに対応しています。

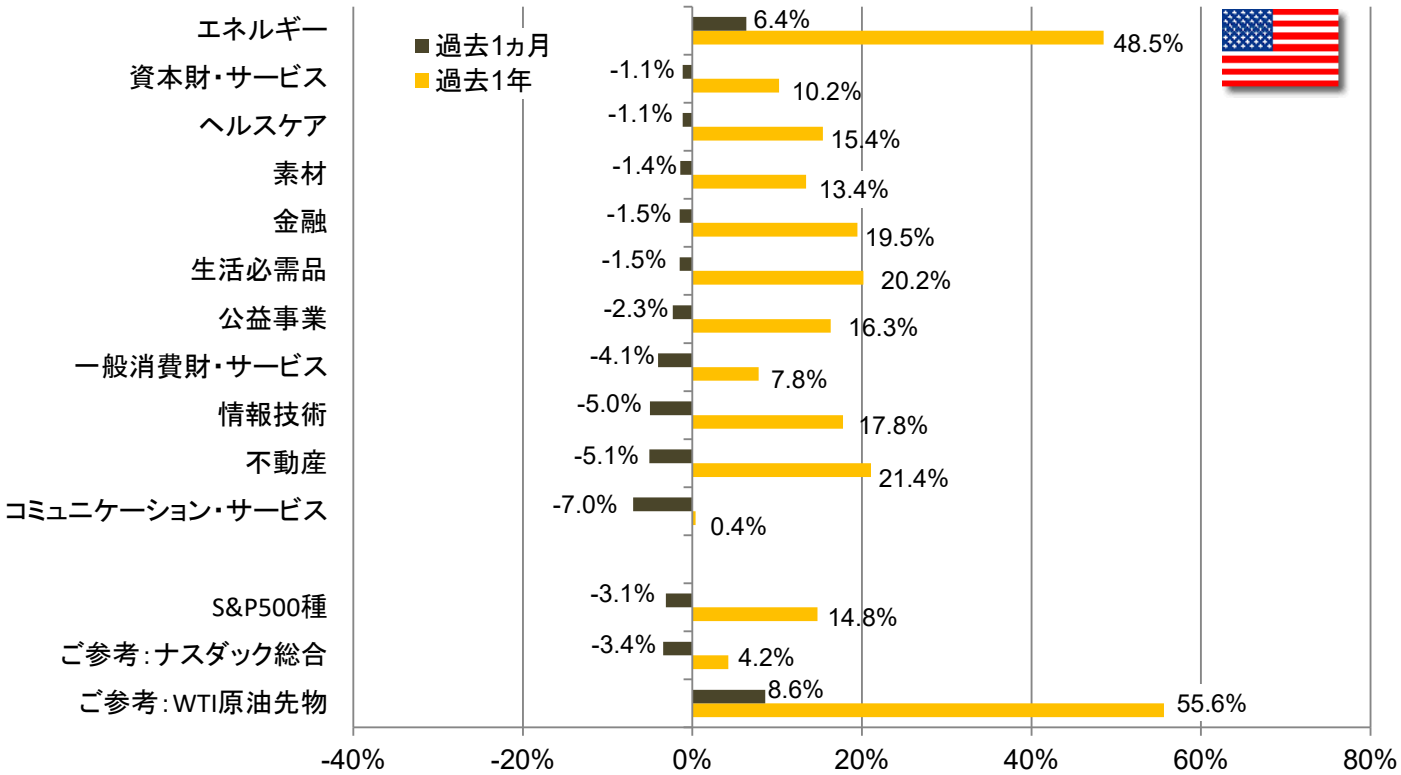
2022年2月の主な出来事

出来事	市場の反応	内容
<p>金融政策</p> <p>英国では追加利上げ決定、ECB総裁は年内の利上げの可能性を排除せず</p>	×	<p>3日、英中銀のイングランド銀行は、2会合連続の利上げに加え、量的緩和策で買入れた債券の再投資を止め、保有残高を減らすQT(量的引き締め)に着手することを金融政策委員会で決定した。ECB(欧州中央銀行)は金融政策の現状維持を政策理事会で決めたが、ラガルド総裁は、従来、否定してきた年内の利上げの可能性について、データ次第と答えた。4日にかけて、南欧諸国を中心に国債利回りが上昇し、独10年債では一時0.229%と、2019年1月以来の水準となったほか、ユーロが買われた。米IT大手が前日に発表した予想を下回る決算および見通しが嫌気されたこともあり、テクノロジー株が売られるなど、欧州株式市場は反落し、4日も続落した。なお、4日には日本の10年国債利回りが一時0.20%と、2016年1月以来の水準に上昇した。</p>
<p>インフレ懸念</p> <p>米国消費者物価指数は約40年ぶりの高い伸び</p>	×	<p>10日に米国で発表された1月の消費者物価指数は予想を上回り、全体で前年同月比+7.5%、コアでも+6.0%と、それぞれ、1982年2月以来、同年8月以来の高い伸びだった。約40年ぶりの高インフレ率となったことを受け、セントルイス連銀のブラード総裁は、7月1日までに合計1ポイントの利上げを支持すると述べたほか、定例会合以外での利上げも検討すべきとの見解を示した。また、5日までの週の新規失業保険申請件数は22.3万件と、3週連続で減少(改善)した。欧米の国債利回りが上昇し、10年債利回りは一時、ドイツで0.3%台、米国で2.056%と、それぞれ、2018年12月以来、2019年8月以来の高い水準となった。なお、米2年債については1.640%と、2019年12月以来の高い水準となった。欧米株式は、ハイテク株を中心に反落した。為替市場では、円相場が1米ドル=116円前後に下落した。11日には、アジアで総じて株価が下落したほか、欧州では、株価が続落、国債利回りは南欧諸国を中心に上昇した。なお、日本は祝日で休場だった。</p>
<p>地政学リスク</p> <p>米国大統領補佐官、ウクライナからの48時間以内の退避を促す ①</p>	×	<p>11日に米国で発表された2月のミシガン大学消費者信頼感指数速報値は61.7と、予想を大きく下回り、2011年10月以来の低水準となった。インフレの高騰などが響いた。また、ホワイトハウスのサリバン大統領補佐官(国家安全保障担当)は、ロシアによるウクライナ侵攻の脅威が差し迫っているとして、同国に滞在する米国人に48時間以内の退避を促した。ハイテク株を中心に株価が続落した一方、国債が買われ、10年債利回りは1.93%台に低下した。また、米ドルや円が買われ、円相場は115円台半ばに上昇した。原油先物は急騰し、WTIが1バレル=93米ドル台と、2014年9月以来の高値で引けた。金先物も買われた。</p>
<p>地政学リスク</p> <p>ロシア軍ウクライナへの攻撃を開始 ②</p>	×	<p>24日、ロシアのプーチン大統領がウクライナ東部への特別軍事作戦を行なうことを決めたと発表し、ウクライナの未明に軍事施設への攻撃が開始された。アジア株式が総じて下落したほか、欧州でも銀行株が大きく売られるなど、株式相場が大幅続落となり、ストックス・ヨーロッパ600指数は2021年5月以来の安値で引けた。日本や欧州の国債利回りは低下した。為替市場では、ユーロが売られた一方、円が買われ、円相場(対米ドル)は114円台に上昇した。なお、英国は、ロシアの主要銀行の資産を凍結することなどを発表した。米国も、ロシアの最大手2行の米国での取引の禁止や、ロシアへの先端技術の輸出禁止、欧州への米軍の増派などを発表した。米国株式は、一時大きく下落したが、その後、ハイテク株などを中心に買いが入り、主要3指数が揃って反発して引けた。また、原油先物は続伸し、一時、北海ブレントで105米ドル台、WTIでも100米ドル台と、それぞれ、2014年8月、同年7月以来の高値をつけた後、上げ幅を縮めて引けた。また、NY金先物も一時1トロイオンス=1,976米ドル台と、2020年9月以来の高値をつけた後、1,926米ドル台と、2021年1月以来の高値で引けた。米国でも、国債利回りは低下した。為替市場では米ドルが買われ、円相場は115円台に下落した。なお、米国では、19日までの週の新規失業保険申請件数が23.2万人と、2週ぶりに減少(改善)した。一方、1月の新築住宅販売件数は前月比▲4.5%の年率80.1万户と、3ヵ月振りに減少した。また、FRBのウォラー理事は、3月に利上げを開始し、年半ばまでに政策金利を1ポイント引き上げたいと述べ、ウクライナ情勢の悪化でささやかれるようになった利上げ見送り論を否定した。25日のアジアでは、米株高を受け、株価が反発した市場が目立った。</p>

(信頼できると判断したデータをもとに日興アセットマネジメントが作成) ※上記データは過去のものであり、将来を約束するものではありません。

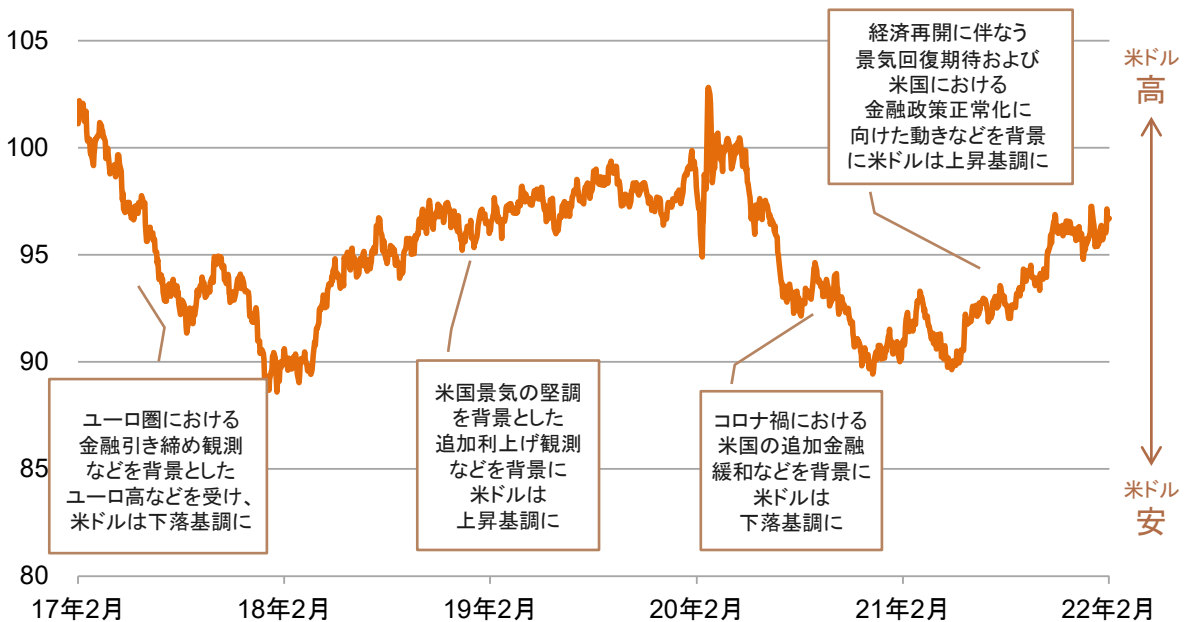
米国株式市場の動向

(2022年2月末現在)



過去5年の米ドルインデックスの推移

(2017年2月末～2022年2月末)

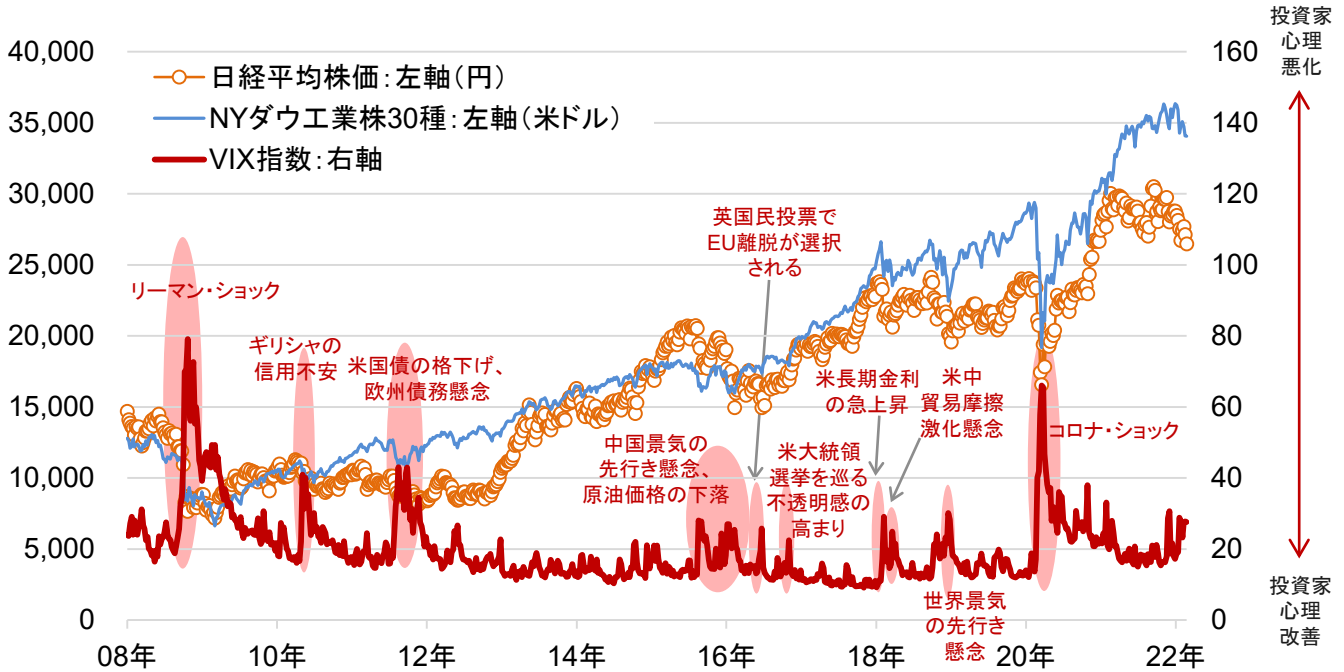


※米ドルインデックスは主要通貨に対する米ドルの水準や動きを示す指数です。

(信頼できると判断したデータをもとに日興アセットマネジメントが作成) ※上記データは過去のものであり、将来を約束するものではありません。

投資家心理とマーケット動向

(2008年1月第1週末～2022年2月第4週末)



VIX指数は、米国の代表的な株価指数S&P500種指数を対象とするオプション取引の値動きをもとに算出される、株価の先行きの変動率（ボラティリティ）を示唆する指標で、「恐怖指数」とも呼ばれています。一般に、市場の不安心理を反映して同指数が上昇する局面では、株価が軟調となる一方、市場心理の改善/安定を反映して、同指数が低下/低位横ばいとなる局面では、株価は堅調とされています。



(信頼できると判断したデータをもとに日興アセットマネジメントが作成) ※上記データは過去のものであり、将来を約束するものではありません。

主要指標の動向 ①

(2022年2月末現在)

	指標	当月末	騰落率(%)							
			2021年末比	1か月	3か月	6か月	1年	3年	5年	10年
株式	先進国(除く日本)注1	15,875.89	▲ 7.74	▲ 2.59	▲ 3.61	▲ 4.28	12.53	54.51	85.52	202.65
	新興国注2	2,840.36	▲ 4.81	▲ 2.98	▲ 2.97	▲ 9.69	▲ 10.40	20.47	42.72	42.59
日本	日経平均株価	26,526.82	▲ 7.87	▲ 1.76	▲ 4.65	▲ 5.56	▲ 8.42	24.04	38.75	172.82
	TOPIX(東証株価指数)	1,886.93	▲ 5.29	▲ 0.47	▲ 2.15	▲ 3.76	1.20	17.37	22.90	125.72
	JPX日経インデックス400	16,973.17	▲ 5.66	▲ 0.67	▲ 2.46	▲ 3.87	0.60	18.94	23.46	-
	JPX日経中小型株指数	15,344.66	▲ 7.46	0.80	▲ 4.55	▲ 8.13	1.52	14.11	23.24	213.52
	日経ジャスダック平均	3,572.91	▲ 7.88	▲ 1.15	▲ 8.05	▲ 10.33	▲ 5.93	3.02	19.52	172.02
	東証マザーズ	725.76	▲ 26.54	▲ 4.28	▲ 32.23	▲ 36.08	▲ 40.22	▲ 20.96	▲ 31.49	85.54
北米	NYダウ工業株30種	33,892.60	▲ 6.73	▲ 3.53	▲ 1.71	▲ 4.15	9.57	30.78	62.85	161.68
	S&P 500種	4,373.94	▲ 8.23	▲ 3.14	▲ 4.23	▲ 3.29	14.77	57.08	85.05	220.28
	ナスダック総合	13,751.40	▲ 12.10	▲ 3.43	▲ 11.50	▲ 9.88	4.24	82.56	136.06	363.50
	ナスダック100	14,237.81	▲ 12.76	▲ 4.64	▲ 11.76	▲ 8.63	10.29	100.60	167.11	442.79
	カナダ トロント総合	21,126.36	▲ 0.45	0.13	2.26	2.64	16.98	32.05	37.19	67.09
欧州	英国 FTSE100	7,458.25	1.00	▲ 0.08	5.65	4.76	15.04	5.42	2.68	27.02
	ドイツ DAX指数	14,461.02	▲ 8.96	▲ 6.53	▲ 4.23	▲ 8.68	4.89	25.58	22.19	110.92
	ユーロ・ストックス	436.49	▲ 8.84	▲ 5.23	▲ 4.39	▲ 7.13	7.59	20.41	22.86	75.94
	ストックス・ヨーロッパ600指数	453.11	▲ 7.11	▲ 3.36	▲ 2.13	▲ 3.77	11.88	21.54	22.38	71.42
アジア・オセアニア	中国 上海総合	3,462.31	▲ 4.88	3.00	▲ 2.85	▲ 2.30	▲ 1.33	17.73	6.80	42.57
	中国 上海A株	3,628.66	▲ 4.87	3.01	▲ 2.85	▲ 2.31	▲ 1.35	17.81	6.90	42.64
	中国 深センA株	2,425.61	▲ 8.39	2.47	▲ 7.99	▲ 4.60	1.06	50.01	15.86	142.39
	中国 創業板	2,881.31	▲ 13.28	▲ 0.95	▲ 17.57	▲ 10.35	▲ 1.13	87.62	49.51	291.83
	中国 中小企業板	13,509.03	▲ 7.03	3.13	▲ 5.09	▲ 0.98	5.72	51.23	16.33	151.44
	香港 ハンセン指数	22,713.02	▲ 2.93	▲ 4.58	▲ 3.25	▲ 12.23	▲ 21.63	▲ 20.68	▲ 4.33	4.76
	香港 ハンセン中国企業株(H株)	8,023.93	▲ 2.58	▲ 3.90	▲ 4.12	▲ 12.63	▲ 28.66	▲ 29.41	▲ 22.08	▲ 32.15
	香港 ハンセン中国レッドチップ	4,208.99	7.93	2.13	12.51	7.54	3.30	▲ 5.58	9.23	▲ 0.21
	台湾 加権指数	17,652.18	▲ 3.11	▲ 0.13	1.29	0.93	10.65	69.91	81.04	117.35
	韓国 KOSPI	2,699.18	▲ 9.35	1.35	▲ 4.93	▲ 15.63	▲ 10.41	22.94	29.05	32.95
	シンガポール ST	3,242.24	3.80	▲ 0.23	6.61	6.13	9.94	0.92	4.70	8.29
	タイ SET	1,685.18	1.66	2.21	7.43	2.83	12.59	1.92	8.05	45.16
	インドネシア ジャカルタ総合	6,888.17	4.66	3.88	5.42	12.00	10.36	6.90	27.87	72.84
	フィリピン 総合	7,311.01	2.64	▲ 0.69	1.53	6.65	7.60	▲ 5.12	1.37	49.28
	ベトナム VN	1,490.13	▲ 0.54	0.76	0.79	11.92	27.53	54.34	109.64	251.74
	インド SENSEX	56,247.28	▲ 3.44	▲ 3.05	▲ 1.43	▲ 2.27	14.56	56.82	95.69	216.84
	豪州 S&P/ASX200	7,049.13	▲ 5.31	1.11	▲ 2.85	▲ 6.45	5.63	14.27	23.40	63.99
ニュージーランド NZSX 浮動株50	11,977.77	▲ 8.10	0.74	▲ 5.83	▲ 9.39	▲ 2.04	28.45	67.11	260.50	
中南米	ブラジル ボベスパ	113,141.90	7.94	0.89	11.02	▲ 4.75	2.82	18.37	69.72	71.92
	メキシコ IPC	53,400.61	0.24	4.03	7.45	0.18	19.75	24.70	13.97	41.21
東欧	ロシア RTS(米ドル建て)	936.94	▲ 41.29	▲ 34.72	▲ 43.07	▲ 44.37	▲ 33.64	▲ 21.15	▲ 14.78	▲ 46.00
	トルコ イスタンブール100種	1,946.19	4.77	▲ 2.85	7.55	32.21	32.27	86.18	122.48	220.51
その他	南アフリカ FTSE/JSE アフリカ全株指数	76,090.51	3.23	2.40	7.97	12.85	15.05	35.87	48.77	121.86
	エジプト EGX30	11,138.86	▲ 6.78	▲ 3.06	▲ 2.25	▲ 0.04	▲ 3.35	▲ 24.76	▲ 6.69	108.21

● 休場の場合は、直前の営業日のデータを使用

注1 先進国(除く日本)株価指数 :MSCI-KOKUSAIインデックス(米ドル・ベース)

注2 新興国株価指数 :MSCIエマージング・マーケット・インデックス(米ドル・ベース)

(信頼できると判断したデータをもとに日興アセットマネジメントが作成) ※上記データは過去のものであり、将来を約束するものではありません。

主要指標の動向②

(2022年2月末現在)

指標	当月末	騰落率(%)							
		2021年末比	1ヵ月	3ヵ月	6ヵ月	1年	3年	5年	10年
債券									
日本国債 注3	361.05	▲ 1.71	▲ 0.75	▲ 1.99	▲ 2.28	▲ 0.55	-1.60	0.83	14.76
先進国(除く日本)国債 注4	1,096.25	▲ 3.42	▲ 1.13	▲ 3.82	▲ 6.29	▲ 6.15	6.78	13.57	16.57
新興国債券 注5	776.79	▲ 14.74	▲ 11.29	▲ 13.18	▲ 17.63	▲ 13.91	▲ 6.54	▲ 2.73	23.79
商品など									
東証REIT(配当込み)	4,243.65	▲ 8.24	▲ 2.94	▲ 5.07	▲ 10.75	0.87	13.83	25.68	188.72
グローバルREIT指数 注6	721.95	▲ 8.74	▲ 2.28	▲ 1.85	▲ 2.93	17.60	24.61	38.50	123.69
WTI先物	95.72	27.27	8.59	44.64	39.74	55.64	67.28	77.23	▲ 10.60
ニューヨーク金先物	1,900.70	3.94	5.81	6.99	4.54	9.94	44.42	51.58	11.07
鉄鉱石(鉄分62%) 注7	122.92	7.74	▲ 7.23	30.23	▲ 19.73	▲ 25.67	50.62	32.94	▲ 13.07
CRB指数	269.07	15.79	5.47	22.76	23.33	41.30	47.24	41.16	▲ 16.55
S&P MLP 指数	5,235.41	16.47	4.92	19.87	22.49	44.12	13.55	3.14	18.24
S&P BDC 指数	325.66	1.53	▲ 0.26	3.89	6.30	23.61	40.33	44.07	136.32
ビットコイン	41,654.97	▲ 10.10	8.37	▲ 27.10	▲ 11.39	▲ 7.94	995.45	3,392	856,998
為替(米ドルインデックスを除き、対円)									
北米									
米ドルインデックス	96.71	1.08	0.17	0.74	4.41	6.41	0.57	▲ 4.36	22.82
米ドル	115.00	▲ 0.07	▲ 0.10	1.62	4.53	7.91	3.24	1.98	41.71
カナダ・ドル	90.72	▲ 0.39	0.15	2.45	4.03	8.45	7.26	7.00	10.67
欧州									
ユーロ	129.01	▲ 1.44	▲ 0.25	0.54	▲ 0.70	0.26	1.85	8.17	19.31
英ポンド	154.31	▲ 0.92	▲ 0.31	2.53	1.97	3.99	4.46	10.54	19.50
スイス・フラン	125.41	▲ 0.57	0.99	1.81	4.34	6.91	12.38	11.86	39.78
スウェーデン・クローナ	12.15	▲ 4.45	▲ 1.57	▲ 3.07	▲ 4.70	▲ 3.81	0.80	▲ 2.59	▲ 0.84
アイスランド・クローネ	0.910	2.59	0.88	4.10	4.23	8.68	▲ 2.54	▲ 13.49	40.55
ノルウェー・クローネ	13.05	▲ 0.09	0.86	4.20	3.10	6.15	0.32	▲ 2.88	▲ 10.08
デンマーク・クローネ	17.34	▲ 1.48	▲ 0.22	0.52	▲ 0.71	0.27	2.17	8.09	19.25
アジア・オセアニア									
中国人民元	18.27	0.92	0.78	3.21	7.34	11.06	9.81	12.20	41.72
香港ドル	14.72	▲ 0.34	▲ 0.35	1.40	4.04	7.15	3.71	1.30	40.66
台湾ドル	4.13	▲ 0.59	▲ 0.49	1.28	3.83	7.99	14.17	12.30	49.49
韓国ウォン(100ウォン当たり)	9.56	▲ 1.16	0.46	0.39	0.80	0.96	▲ 3.36	▲ 3.63	31.89
シンガポール・ドル	84.86	▲ 0.59	▲ 0.38	2.35	3.74	6.13	3.01	5.59	30.91
マレーシア・リングギ	27.53	▲ 0.37	▲ 0.19	2.70	4.15	5.02	1.10	8.75	2.29
タイ・バーツ	3.51	1.35	1.45	4.68	3.06	0.46	▲ 0.35	8.84	31.88
インドネシア・ルピア(100ルピア当たり)	0.800	▲ 0.97	▲ 0.22	1.28	3.71	6.80	1.28	▲ 5.44	▲ 11.11
フィリピン・ペソ	2.25	▲ 0.24	▲ 0.51	0.26	2.07	3.14	5.13	0.74	19.43
ベトナム・ドン(100ドン当たり)	0.504	▲ 0.08	▲ 1.04	1.47	4.72	8.86	4.94	1.80	29.37
インド・ルピー	1.52	▲ 1.63	▲ 1.39	1.11	1.10	5.05	▲ 3.25	▲ 9.86	▲ 7.81
オーストラリア・ドル	83.51	▲ 0.21	2.62	3.53	3.77	1.68	5.68	▲ 3.29	▲ 4.12
ニュージーランド・ドル	77.88	▲ 0.97	2.88	0.88	0.47	1.05	2.73	▲ 3.97	15.06
中南米									
ブラジル・リアル	22.28	7.85	2.63	10.73	4.28	17.05	▲ 24.97	▲ 38.55	▲ 52.85
メキシコ・ペソ	5.62	0.17	0.68	6.46	2.49	9.92	▲ 2.77	0.17	▲ 10.97
コロンビア・ペソ(100ペソ当たり)	2.92	3.21	0.14	3.08	0.09	▲ 0.12	▲ 19.19	▲ 24.14	▲ 36.40
チリ・ペソ(100ペソ当たり)	14.39	6.51	0.08	5.24	1.18	▲ 2.23	▲ 15.26	▲ 17.01	▲ 15.01
ペルー・ヌエボ・ソル	30.41	5.64	1.55	9.25	13.03	4.16	▲ 9.80	▲ 12.40	0.45
東欧									
ロシア・ルーブル	1.09	▲ 28.72	▲ 26.72	▲ 28.48	▲ 27.12	▲ 23.63	▲ 35.37	▲ 43.52	▲ 60.66
ポーランド・ズロチ	27.44	▲ 3.81	▲ 2.76	▲ 0.39	▲ 4.44	▲ 3.57	▲ 6.75	▲ 0.91	4.83
ハンガリー・フォリント(100フォリント当たり)	34.74	▲ 2.06	▲ 4.60	▲ 1.23	▲ 6.67	▲ 2.14	▲ 13.38	▲ 10.25	▲ 7.11
ルーマニア・レイ	26.07	▲ 1.46	▲ 0.32	0.49	▲ 0.97	▲ 1.21	▲ 2.32	▲ 1.15	4.98
トルコ・リラ	8.28	▲ 3.21	▲ 4.18	▲ 1.39	▲ 37.40	▲ 42.16	▲ 60.27	▲ 73.22	▲ 82.16
その他									
南アフリカ・ランド	7.48	3.68	▲ 0.13	4.88	▲ 1.29	6.04	▲ 5.44	▲ 12.96	▲ 30.83
エジプト・ポンド	7.32	0.03	0.06	2.12	4.53	8.02	15.12	2.88	▲ 45.56

● 休場の場合は、直前の営業日のデータを使用

- 注3 日本国債指数 : FTSE日本国債インデックス(円ベース)
- 注4 先進国(除く日本)国債指数 : FTSE世界国債インデックス(除く日本、ヘッジなし・米ドルベース)
- 注5 新興国債券指数 : JPモルガン・エマージング・マーケット・ボンド・インデックス・プラス(ヘッジなし・米ドル・ベース)
- 注6 グローバルREIT指数 : S&PグローバルREIT指数(トータルリターン、米ドル・ベース)
- 注7 鉄鉱石 : 原則として、月末前日の値

(信頼できると判断したデータをもとに日興アセットマネジメントが作成) ※上記データは過去のものであり、将来を約束するものではありません。