

臨時レポート

インドネシア：0.25%の利下げを決定

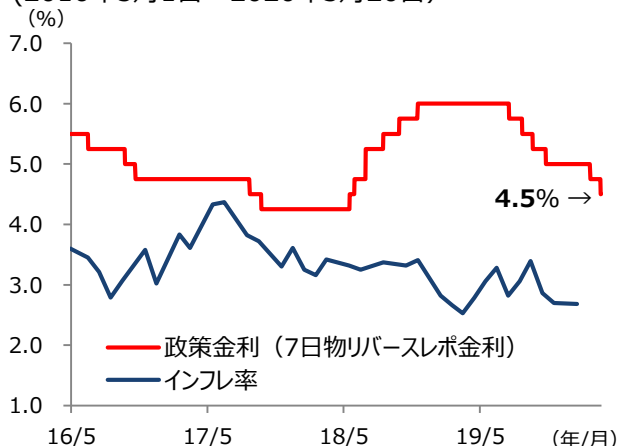
HSBC投信株式会社

2020年3月23日

政策金利を0.25%引き下げ4.5%に

- ◆ インドネシア銀行（中央銀行）は、3月19日の会合で、景気の支援を目的に、政策金利の7日物リバースレポ金利を0.25%引き下げ、4.5%とすることを決定しました（図表1参照）。
- ◆ 中央銀行は公表された声明の中で、新型コロナウイルス感染拡大の景気への影響は当初の想定よりも大きいとし、利下げの決定とともに2020年の経済成長率見通しを4.2~4.6%へ下方修正しました（従来予想は5.0~5.4%）。

図表1 政策金利の推移
(2016年5月1日~2020年3月20日)



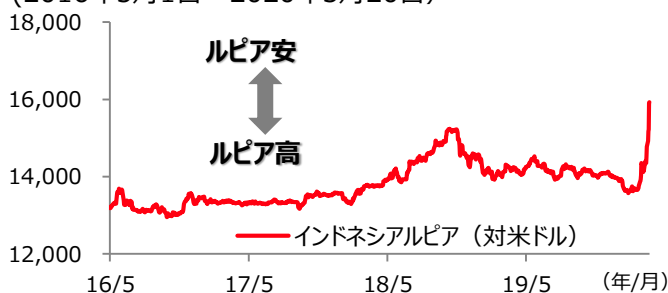
注：インフレ率は消費者物価指数の前年同月上昇率
リフィニティブ、インドネシア銀行のデータをもとに、HSBC投信が作成

世界の金融市場の混乱の中で米ドル高が進む

- ◆ 新型コロナウイルスの感染の世界的広がりを受け、世界の金融市場が混乱をきたす中で、市場参加者の間で資金を米ドルに回帰させる動きが広がっています。こうした中で、為替市場では米ドル高、新興国通貨安が急速に進んでおり、インドネシアルピアも、他の新興国通貨と同様に、対米ドルで下落しています（図表2参照）。

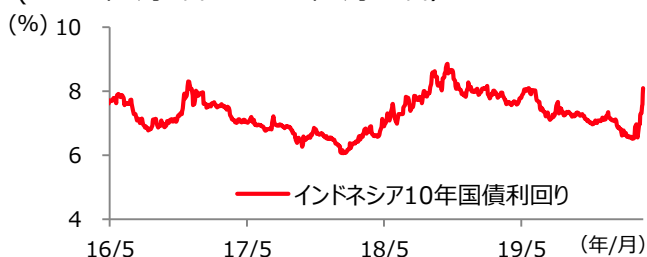
- ◆ また、ルピア安を背景に、インドネシアの長期金利も上昇しています（図表3参照）。
- ◆ これらの市場動向は、インドネシアの経済ファンダメンタルズの悪化によるものではなく、足元での世界的な市場の混乱によるものと考えられます。

図表2 インドネシアルピアの推移（対米ドル）
(2016年5月1日~2020年3月20日)



リフィニティブのデータをもとにHSBC投信が作成

図表3 インドネシア10年国債利回りの推移
(2016年5月1日~2020年3月20日)



リフィニティブのデータをもとにHSBC投信が作成

インドネシア債券の投資魅力は変わらず

- ◆ 足元で世界の金融市場は混乱状態にありますが、インドネシア経済は、この先も政府や中央銀行の経済/金融政策のもとで、他国に比して相対的な優位性を維持すると思われます。
- ◆ このため、相対的に利回りの高いインドネシア債券は、この先も世界の投資家に魅力的な投資機会を提供すると考えます。



HSBC
Global Asset
Management

留意点

【当資料に関する留意点】

- ◆ 当資料は、HSBC投信株式会社（以下、当社）が投資者の皆さまへの情報提供を目的として作成したものであり、特定の金融商品の売買、金融商品取引契約の締結に係わる推奨・勧誘を目的とするものではありません。
- ◆ 当資料は信頼に足ると判断した情報に基づき作成していますが、情報の正確性、完全性を保証するものではありません。また、データ等は過去の実績あるいは予想を示したものであり、将来の成果を示唆するものではありません。
- ◆ 当資料の記載内容等は作成時点のものであり、今後変更されることがあります。
- ◆ 当社は、当資料に含まれている情報について更新する義務を一切負いません。

<個人投資家の皆さま>

投資信託に係わるリスクについて

投資信託は、主に国内外の株式や公社債等の値動きのある証券を投資対象としており、当該資産の市場における取引価格の変動や為替の変動等により基準価額が変動し損失が生じる可能性があります。従いまして、投資元本が保証されているものではありません。投資信託は、預金または保険契約ではなく、預金保険機構または保険契約者保護機構の保護の対象ではありません。また、登録金融機関でご購入の投資信託は投資者保護基金の保護の対象ではありません。購入の申込みにあたりましては「投資信託説明書（交付目論見書）」および「契約締結前交付書面（目論見書補完書面等）」を販売会社からお受け取りの上、十分にその内容をご確認いただきご自身でご判断ください。

投資信託に係わる費用について

購入時に直接ご負担いただく費用	購入時手数料 上限3.85%（税込）
換金時に直接ご負担いただく費用	信託財産留保額 上限0.5%
投資信託の保有期間中に間接的にご負担いただく費用	運用管理費用（信託報酬） 上限年2.20%（税込）
その他費用	上記以外に保有期間等に依りてご負担いただく費用があります。「投資信託説明書（交付目論見書）」、「契約締結前交付書面（目論見書補完書面等）」等でご確認ください。

- ◆ 上記に記載のリスクや費用につきましては、一般的な投資信託を想定しております。
- ◆ 費用の料率につきましては、HSBC投信株式会社が運用するすべての投資信託のうち、ご負担いただくそれぞれの費用における最高の料率を記載しております。
- ◆ 投資信託に係るリスクや費用はそれぞれの投資信託により異なりますので、ご投資される際には、かならず「投資信託説明書（交付目論見書）」をご覧ください。

HSBC投信株式会社

金融商品取引業者 関東財務局長（金商）第308号

加入協会 一般社団法人投資信託協会/一般社団法人日本投資顧問業協会/日本証券業協会



ホームページ

www.assetmanagement.hsbc.co.jp



電話番号 03-3548-5690

（受付時間は営業日の午前9時～午後5時）