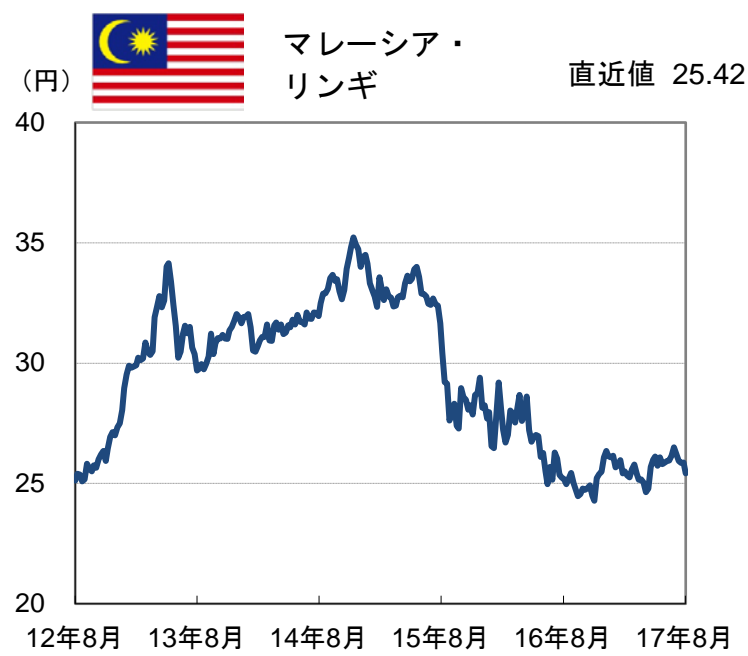
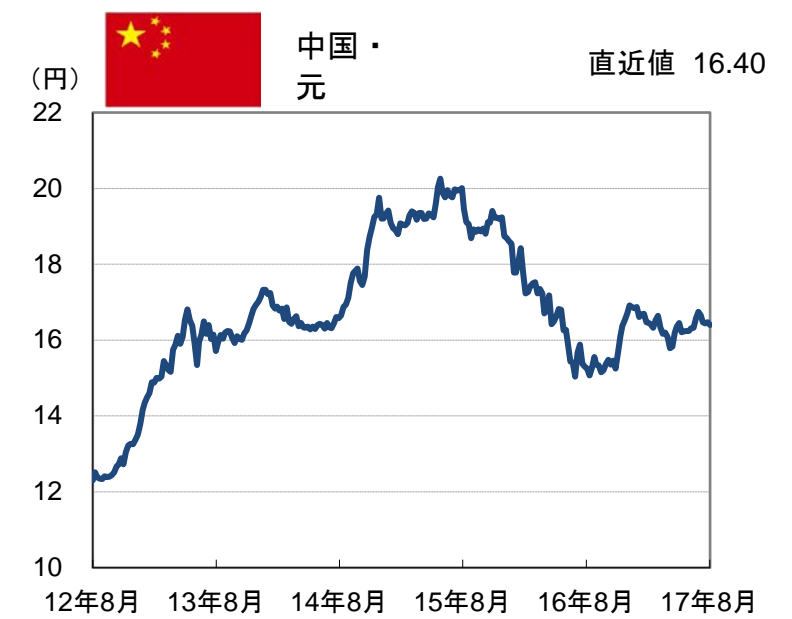
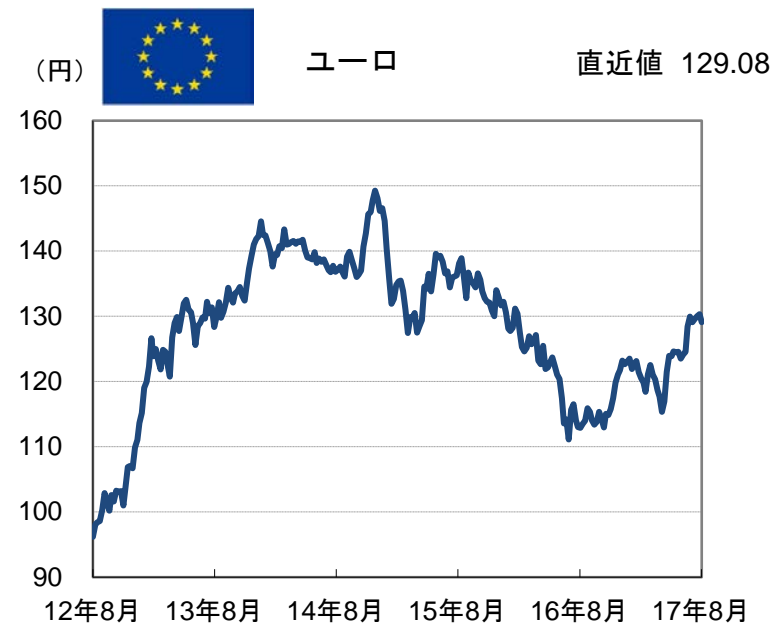


(2012年8月10日 ~ 2017年8月11日)



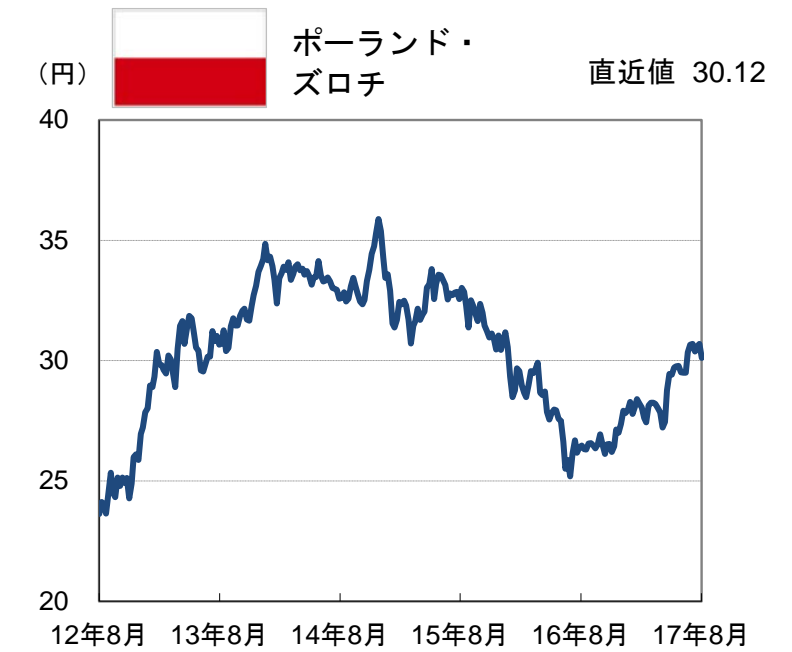
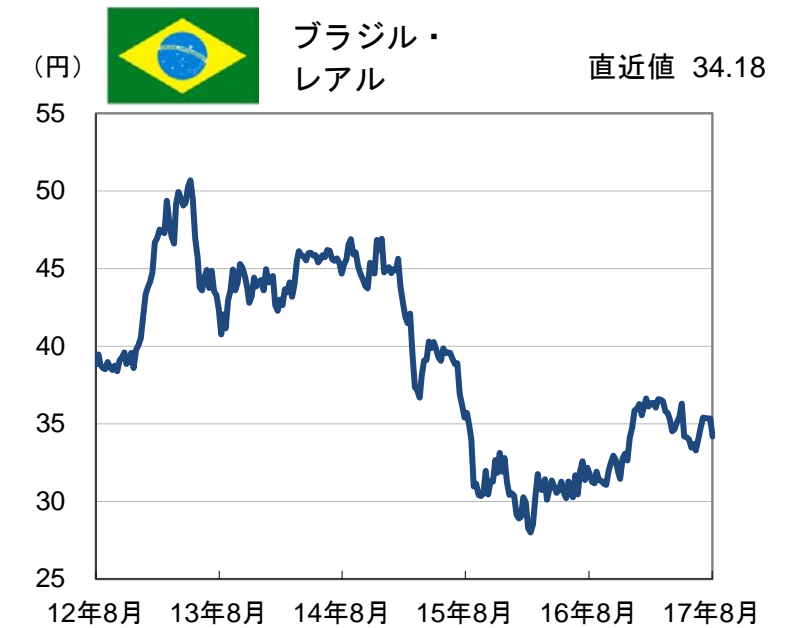
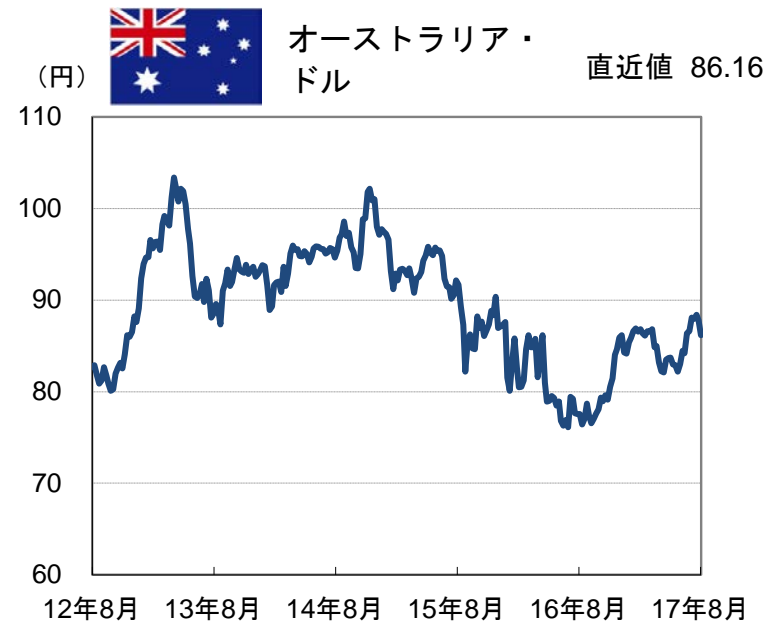
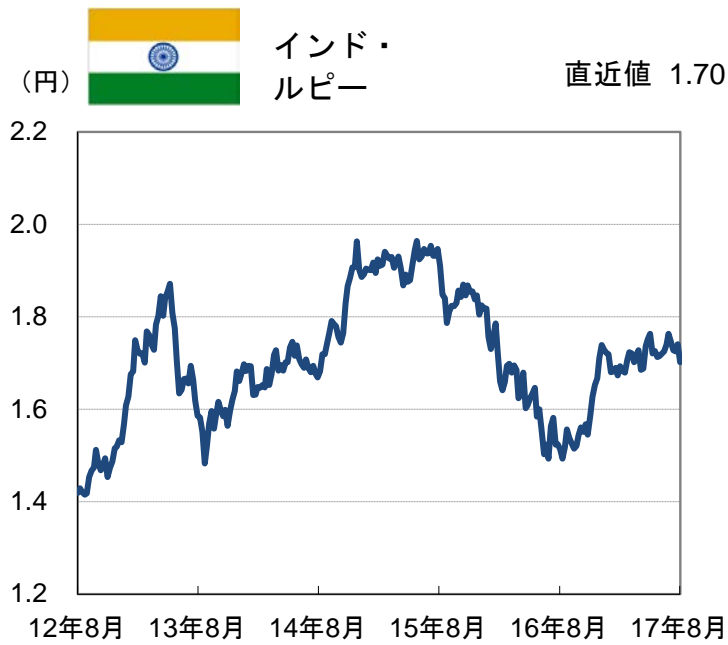
(信頼できると判断したデータをもとに日興アセットマネジメントが作成)  
 ※上記は過去のものであり、将来を約束するものではありません。なお、休場の場合は、直前の営業日データを使用しています。

(1/3ページ)

■当資料は、日興アセットマネジメントが「主要国・地域の為替(対円)の推移」についてお伝えすることなどを目的として作成した資料であり、特定ファンドの勧誘資料ではありません。また、当資料に掲載する内容は、弊社ファンドの運用に何等影響を与えるものではありません。  
 ■投資信託は、値動きのある資産(外貨建資産は為替変動リスクもあります。)を投資対象としているため、基準価額は変動します。したがって、元金を割り込むことがあります。投資信託の申込み・保有・換金時には、費用をご負担いただく場合があります。詳しくは、投資信託説明書(交付目論見書)をご覧ください。

データウォッチ

(2012年8月10日 ~ 2017年8月11日)



(信頼できると判断したデータをもとに日興アセットマネジメントが作成)

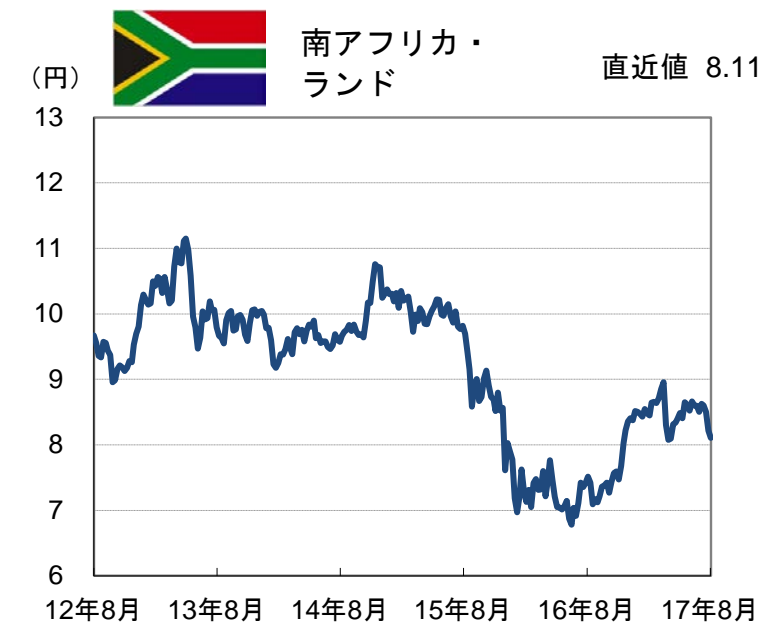
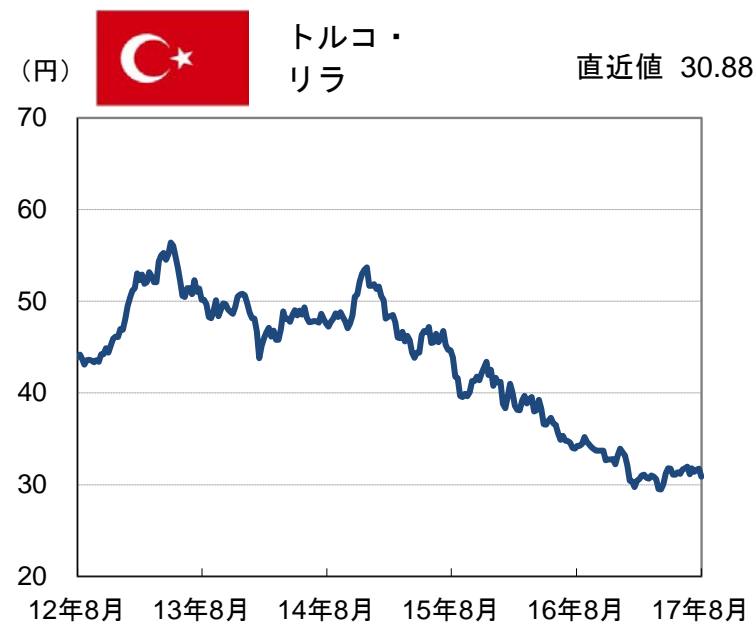
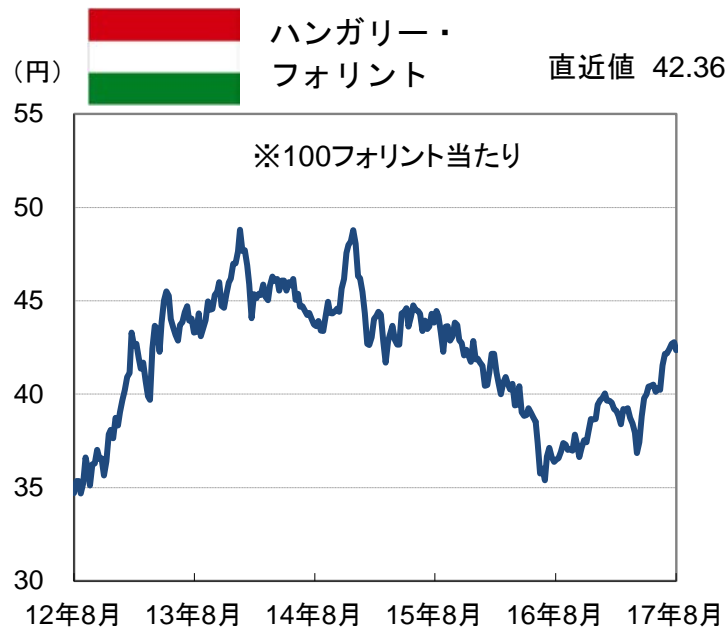
※上記は過去のものであり、将来を約束するものではありません。なお、休場の場合は、直前の営業日データを使用しています。

(2/3ページ)

■当資料は、日興アセットマネジメントが「主要国・地域の為替(対円)の推移」についてお伝えすることなどを目的として作成した資料であり、特定ファンドの勧誘資料ではありません。また、当資料に掲載する内容は、弊社ファンドの運用に何等影響を与えるものではありません。

■投資信託は、値動きのある資産(外貨建資産は為替変動リスクもあります。)を投資対象としているため、基準価額は変動します。したがって、元金を割り込むことがあります。投資信託の申込み・保有・換金時には、費用をご負担いただく場合があります。詳しくは、投資信託説明書(交付目論見書)をご覧ください。

(2012年8月10日 ~ 2017年8月11日)



【各通貨の騰落率(対円)】(2017年8月11日現在)

| 為替(対円)      | 前週末比   | 前月末比   | 3か月前月末比 | 6か月前月末比 | 1年前月末比  |
|-------------|--------|--------|---------|---------|---------|
| 米ドル         | ▲ 1.4% | ▲ 1.0% | ▲ 1.4%  | ▲ 3.2%  | 5.6%    |
| ユーロ         | ▲ 0.9% | ▲ 1.1% | 3.6%    | 8.2%    | 11.9%   |
| 中国・元        | ▲ 0.5% | ▲ 0.0% | 0.9%    | ▲ 0.2%  | 5.9%    |
| 韓国・ウォン      | ▲ 2.6% | ▲ 3.0% | ▲ 3.4%  | ▲ 3.7%  | 3.1%    |
| マレーシア・リンギ   | ▲ 1.7% | ▲ 1.3% | ▲ 1.5%  | 0.1%    | 0.7%    |
| インドネシア・ルピア  | ▲ 1.7% | ▲ 1.2% | ▲ 1.8%  | ▲ 3.3%  | 5.1%    |
| インド・ルピー     | ▲ 2.2% | ▲ 0.9% | ▲ 0.9%  | 0.7%    | 10.2%   |
| オーストラリア・ドル  | ▲ 1.8% | ▲ 2.3% | 4.7%    | ▲ 0.2%  | 10.8%   |
| ブラジル・レアル    | ▲ 3.3% | ▲ 3.1% | ▲ 0.4%  | ▲ 5.7%  | 6.6%    |
| メキシコ・ペソ     | ▲ 0.9% | ▲ 1.1% | 3.1%    | 9.2%    | 11.3%   |
| ロシア・ルーブル    | ▲ 1.1% | ▲ 1.0% | ▲ 6.7%  | ▲ 5.5%  | 15.4%   |
| ポーランド・ズロチ   | ▲ 1.9% | ▲ 1.8% | 1.1%    | 8.8%    | 13.8%   |
| ハンガリー・フォリント | ▲ 1.0% | ▲ 1.3% | 4.8%    | 9.5%    | 13.7%   |
| トルコ・リラ      | ▲ 2.7% | ▲ 1.4% | ▲ 1.7%  | ▲ 0.1%  | ▲ 11.7% |
| 南アフリカ・ランド   | ▲ 1.3% | ▲ 3.1% | ▲ 4.2%  | ▲ 5.6%  | 15.4%   |

※騰落率がプラスの場合は円安、マイナスの場合は円高を表します。

(信頼できると判断したデータをもとに日興アセットマネジメントが作成)

※上記は過去のものであり、将来を約束するものではありません。なお、休場の場合は、直前の営業日データを使用しています。

(3/3ページ)

■当資料は、日興アセットマネジメントが「主要国・地域の為替(対円)の推移」についてお伝えすることなどを目的として作成した資料であり、特定ファンドの勧誘資料ではありません。また、当資料に掲載する内容は、弊社ファンドの運用に何等影響を与えるものではありません。

■投資信託は、値動きのある資産(外貨建資産は為替変動リスクもあります。)を投資対象としているため、基準価額は変動します。したがって、元金を割り込むことがあります。投資信託の申込み・保有・換金時には、費用をご負担いただく場合があります。詳しくは、投資信託説明書(交付目論見書)をご覧ください。